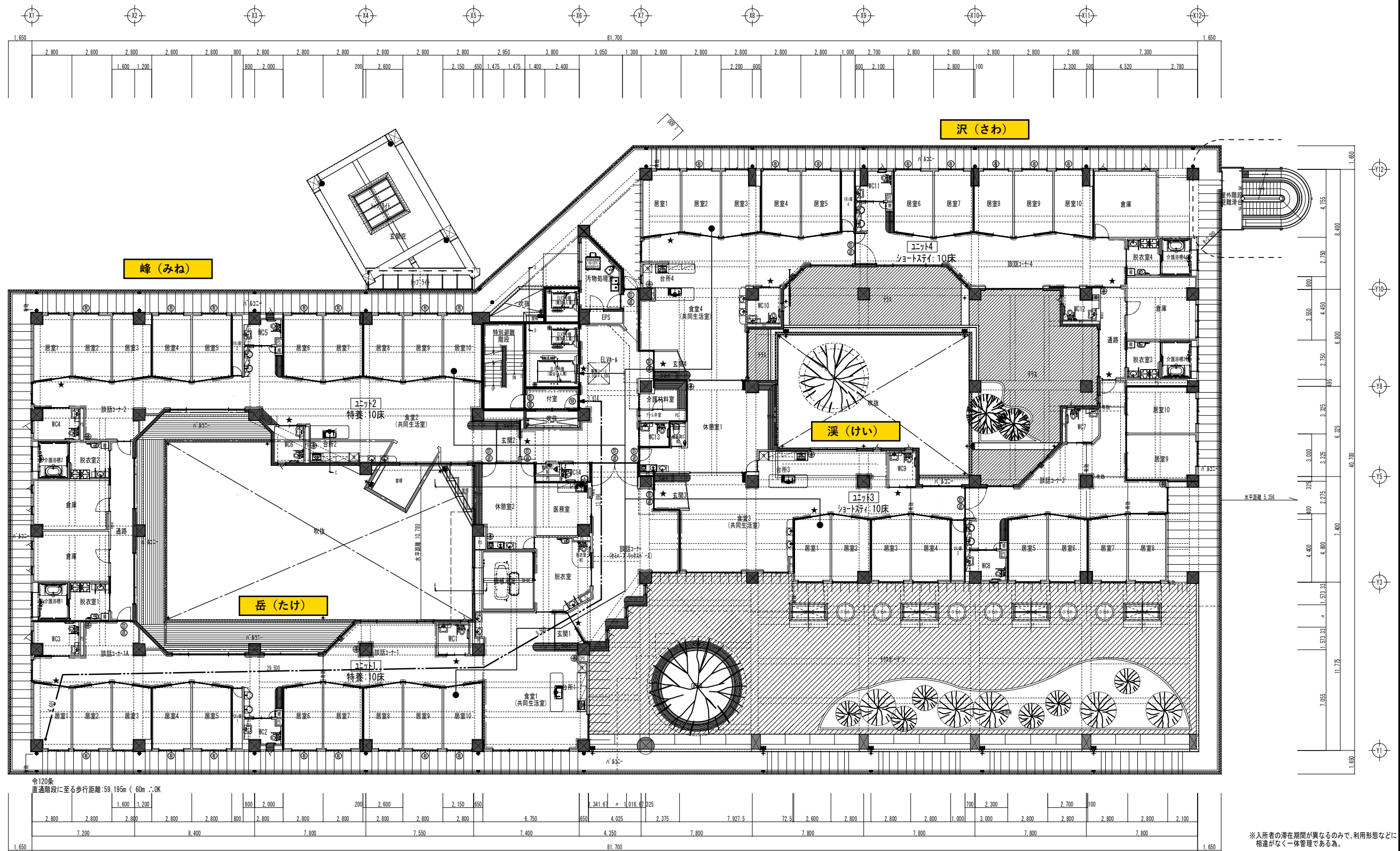
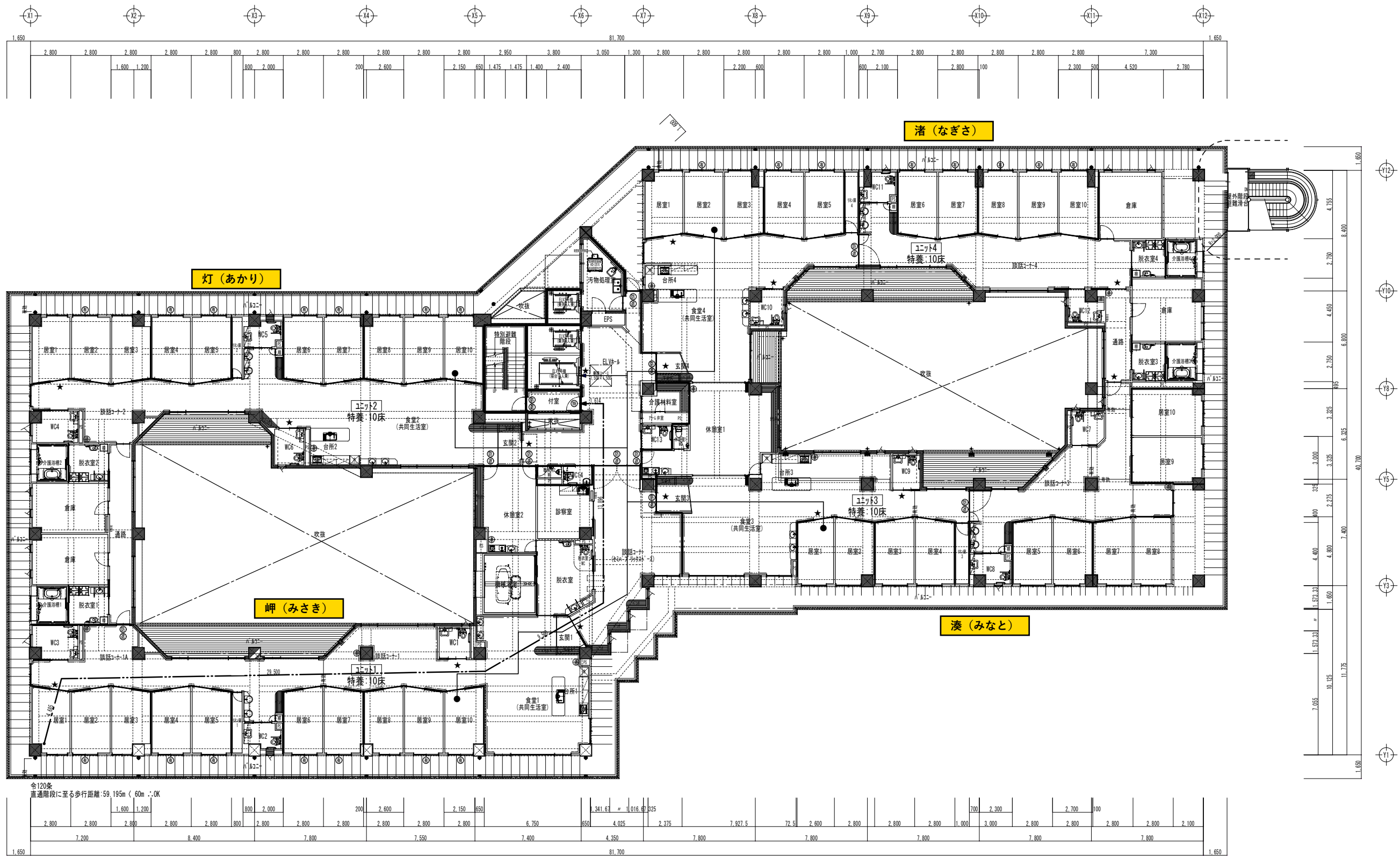


凡例		備考		工事名称 (仮称)第6特別養護老人ホーム新築工事		設計図 図面N0.	
・特記なき限り外壁内部は、LGS下地(50形)とする。 ・特記なき限り間仕切壁は、LGS下地(65形)とする。 …第112条11項 壁穴区画 …第126条の2 2項区画 排煙別棟区画 …第114条2項 防火上主要な間仕切壁 …耐火PB t=12.5(不燃 NM-9639)小屋裏・天井裏に達せしめる。(浴室・脱衣室間)		①…建築基準法施行令112条18項に定める特定防火設備を示す。 ②…建築基準法施行令112条18項に定める防火設備を示す。 ③…建築基準法施行令112条18項-号dを示す。 ④…粉末消火器 10型(ABC粉末薬剤 3.0kg)を示す。 ⑤…案内板(マカ・書体がJIS Z8210に適合)を示す。 ⑥…高齢者・障害者等の移動等の円滑化の促進に関する法律施行令に定める標識を示す。		⑦…消防省令第5条の2に定める開口部を示す。 ・移動円滑化経路上の扉前後には段差なし。 ・高齢者等が利用する居室・便所の床仕上げ:長尺複合ビニル床シート貼(滑りにくい仕上) ・特記なき限り開口部の段差はないものとする。 ・"N"777に係る寸法は全て有効寸法とする。 ※通路幅員は家具を除いた有効寸法とする。		・多床室・ユニット居室における建具有効幅は共通とする。 ・20mmを超える段差及び1/20を超える勾配はないものとする。 ・厨房以外の室は火気使用はないものとする。 ・各階77-L弁室・EPS・PS・ポンプ室は水平区画とする。 ・避難階:居室からの避難経路となる室はない。 ★…有効幅900mm以上を示す。	
⑧…LGS-29:二連引込戸装 備:半自動77 間:小錠大型付 非常時脱出装置付 HMC詳細図 S-1/50		⑨…運営側居室R1: 事務室、倉庫、湯沸室、応接室、宿直室、更衣室、多目的室、厨房 喫茶コーナー、介護材料室、休憩室、汚物庫、汚物処理室、洗濯室		年月日 2020・8		図面名 1階平面図	
縮尺 1/50・200		A-19					



- 凡例
- 特記なき限り外壁内部は、LGS下地(50形)とする。
 - 特記なき限り間仕切壁は、LGS下地(65形)とする。
 - …第112条11項 壁穴区画
 - …第126条の2 2項区画 排煙別棟区画
 - …第114条2項 防火上主要な間仕切壁
 - …耐火PB t=12.5(不燃 NM-9639)小屋裏・天井裏に達せしめる。(浴室・脱衣室間)
 - 特…建築基準法施行令112条18項に定める特定防火設備を示す。
 - 防…建築基準法施行令112条18項に定める防火設備を示す。
 - 窓…建築基準法施行令112条18項-号aを示す。
 - 消…粉末消火器 10型(ABC粉末薬剤 3.0kg)を示す。
 - ※…案内板(7ヶ)書体がJIS Z8210に適合)を示す。
 - ※…高齢者・障害者等の移動等の円滑化の促進に関する法律施行令に定める標識を示す。
 - ※…消防令第5条の2に定める開口部を示す。
 - ※…移動円滑化経路上の扉前後には段差なし。
 - ※…高齢者等が利用する居室・便所の床仕上げ:長尺複合ビニル床シート貼(滑りにくい仕上)
 - ※…特記なき限り開口部の段差はないものとする。
 - ※…N777に係る寸法は全て有効寸法とする。
 - ※…道路幅員は家具を除いた有効寸法とする。
 - ※…多床室・ユニット居室における建具有効幅は共通とする。
 - ※…20mmを超える段差及び1/20を超える勾配はないものとする。
 - ※…厨房以外の室は火気使用はないものとする。
 - ※…各階77-4弁室・EPS・PS・シンク室は水平区画とする。
 - ※…有効幅900mm以上を示す。

備考		工事名称 (仮称)第6特別養護老人ホーム新築工事	設計図	図面N0.
		年月日 2020・8	図面名 2階平面図	縮尺 1/200



凡例

- ・特記なき限り外壁内部は、LGS下地(50形)とする。
- ・特記なき限り間仕切壁は、LGS下地(65形)とする。
- …第112条11項 壁穴区画
- …第126条の2 2項区画 排煙別棟区画
- …第114条2項 防火上主要な間仕切壁
- …耐火PB t=12.5(不燃 NM-9639)小屋裏・天井裏に達せしめる。(浴室・脱衣室間)

- ①…建築基準法施行令112条18項に定める特定防火設備を示す。
- ②…建築基準法施行令112条18項に定める防火設備を示す。
- ③…建築基準法施行令112条18項に定める防火設備を示す。
- ④…粉末消火器 10型(ABC粉末薬剤 3.0kg)を示す。
- ⑤…案内板(7ヶ書体)がJIS Z8210に適合を示す。
- ⑥…高齢者・障害者等の移動等の円滑化の促進に関する法律施行令に定める標識を示す。

- ⑦…消防省令第5条の2に定める開口部を示す。
- ・移動円滑化経路上の扉前後には段差なし。
- ・高齢者等が利用する居室・便所の床仕上げ:長尺複合ビニル床材(滑りにくい仕上)
- ・特記なき限り開口部の段差はないものとする。
- ・N177に係る寸法は全て有効寸法とする。
- ※道路幅員は家具を除いた有効寸法とする。

- ・多床室・ユニット居室における建具有効幅は共通とする。
- ・20mmを超える段差及び1/20を超える勾配はないものとする。
- ・厨房以外の室は火気使用はないものとする。
- ・各階77-4弁室・EPS・PS・ポンプ室は水平区画とする。
- ★…有効幅900mm以上を示す。

備考

工事名称 (仮称)第6特別養護老人ホーム新築工事

設計図

図面NO.

年月日
2020・8

図面名 3階平面図

縮尺

1/200

A-21