



ハミングバードの利用者さんが描いた作品です。

令和7年度 尾張中部福祉圏域障害者支援協議会
児童部会事業所パンフレット

発行年月日 令和8年2月発行
発行者 尾張中部福祉圏域障害者支援協議会
事務局 社会福祉法人 西春日井福祉会 尾張中部福祉の杜
障害者相談支援センター杜の風
住所 〒481-0041 北名古屋市九之坪笹塚 29 番地
電話 0568-23-1550 FAX 0568-48-0226
メール morinokaze@nishikasugai-fukushikai.or.jp

令和7年度
児童部会 事業所パンフレット



尾張中部福祉圏域障害者支援協議会



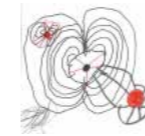
障害児通所支援の種類と概要



①児童発達支援センター



通所している障害児への療育や家族に対する支援を行うとともに、専門性を活かし、地域の障害児やその家族の相談支援、障害児を預かる施設への援助・助言を行う、地域の中核的な支援施設です。



②児童発達支援



特性に合わせて、基本的な生活習慣や集団生活への適応性を身につけるために必要な支援を行います。



③居宅訪問型児童発達支援



重度の障害等により外出が著しく困難な障害児の居宅を訪問して発達支援を行います。



④保育所等訪問支援



保育所や学校、児童養護施設等を訪問し、集団生活への適応のための障害児への専門的な支援及びそのスタッフに対する間接的な助言を行います。

⑤放課後等デイサービス

授業の終了後又は休校日に障害児通所支援の施設に通わせ、生活能力向上のための必要な訓練、社会との交流促進などの支援を行います。



※このパンフレットで紹介している事業所は、上記サービスのいずれかを実施しています。

※この他に医療的なケアを必要とするお子さんに対応している医療型児童発達支援があります。





もくじ



R7.10.1現在

ページ	施設	地域	区分					
			①	②	③	④	⑤	
1	清須児童発達支援センターはなあおい	清須	①	②			⑤	児童発達支援センター・児童発達支援・放課後等デイサービス
2	いちにのさん	清須		②			⑤	・児童発達支援 ・放課後等デイサービス
3	りんのはな	清須		②			⑤	・児童発達支援 ・放課後等デイサービス
4	りんのはなにしび	清須		②			⑤	・児童発達支援 ・放課後等デイサービス
5	こくりこきよす	清須		②			⑤	・児童発達支援 ・放課後等デイサービス
6	みらい清須	清須		②			⑤	・児童発達支援 ・放課後等デイサービス
7	こどもサポート教室「きらり」清須校	清須		②			⑤	・児童発達支援 ・放課後等デイサービス
8~10	こども発達支援り・ハビリはつね	清須		②	③	④	⑤	児童発達支援・居宅訪問型児童発達支援・保育所等訪問支援・放課後等デイサービス
11	放課後等デイサービスあいらぼジュニア清須	清須					⑤	・放課後等デイサービス
12	ぐろーいんぐ	清須		②			⑤	・児童発達支援 ・放課後等デイサービス
13	ウィズ・ユー須ケロ	清須		②			⑤	・児童発達支援 ・放課後等デイサービス
14	ウィズ・ユー寺野	清須		②			⑤	・児童発達支援 ・放課後等デイサービス
15	児童発達支援事業所きらきら	清須		②				・児童発達支援
16	ミラカチ・ジョイSPORTS清須校	清須		②			⑤	・児童発達支援 ・放課後等デイサービス
17	Bumpy+枇杷島教室	清須		②			⑤	・児童発達支援 ・放課後等デイサービス
18	放課後等デイサービスにこ	清須					⑤	・放課後等デイサービス
19	D・ファーム	清須		②			⑤	・児童発達支援 ・放課後等デイサービス
20	放課後等デイサービスアンドアップ	清須					⑤	・放課後等デイサービス
21	多機能型事業所あおい	清須		②	③		⑤	児童発達支援・居宅訪問型児童発達支援・放課後等デイサービス
22	ライフサポートスクール エポックはるひ教室	清須		②			⑤	・児童発達支援 ・放課後等デイサービス

①=児童発達支援センター

②=児童発達支援

③=居宅訪問型児童発達支援

④=保育所等訪問支援

⑤=放課後等デイサービス

ページ	施設	地域	区分				
			②			⑤	
23	ポテトフィールド	北名古屋	②			⑤	・児童発達支援 ・放課後等デイサービス
24	じゃがいもの家	北名古屋	②			⑤	・児童発達支援 ・放課後等デイサービス
25	放課後等デイサービスふくろうの森	北名古屋				⑤	・放課後等デイサービス
26	放課後等デイサービスサンサン	北名古屋				⑤	・放課後等デイサービス
27	やっさん家	北名古屋	②			⑤	・児童発達支援 ・放課後等デイサービス
28	子ども発達教室にじのたね	北名古屋	②			⑤	・児童発達支援 ・放課後等デイサービス
29	子ども発達教室にじのたねふたば	北名古屋	②			⑤	・児童発達支援 ・放課後等デイサービス
30	児童デイサービスラウレア	北名古屋	②			⑤	・児童発達支援 ・放課後等デイサービス
31	児童発達支援にじいろのくも	北名古屋	②				・児童発達支援
32	ウィズ・ユーしかつ	北名古屋	②			⑤	・児童発達支援 ・放課後等デイサービス
33	放課後等デイサービスノスリ	北名古屋				⑤	・放課後等デイサービス
34	放課後等デイサービスLily	北名古屋				⑤	・放課後等デイサービス
35	北風と太陽豊山	豊山	②			⑤	・児童発達支援 ・放課後等デイサービス
36	児童デイサービスハミングバード	豊山	②			⑤	・児童発達支援 ・放課後等デイサービス
37	児童デイサービスあんしん	豊山	②			⑤	・児童発達支援 ・放課後等デイサービス
38	放課後等デイサービスSunny	豊山				⑤	・放課後等デイサービス

①=児童発達支援センター

②=児童発達支援

③=居宅訪問型児童発達支援

④=保育所等訪問支援

⑤=放課後等デイサービス

コラム 障害児通所支援事業所によく聞く「五領域」とは？

子ども本人への支援の内容を以下の五領域にまとめたもので、障害児通所支援事業所はこの5つの観点から支援を組み立てる事になっています。

①健康・生活（生活リズムや生活スキルの獲得など）

②運動・感覚（運動・動作の向上や感覚特性への対応など）

③認知・行動（認知機能の発達と適切な行動の習得など）

④言語・コミュニケーション（言葉の理解やコミュニケーション手段の活用など）

⑤人間関係・社会性（他者との関わり形成や自己理解など）

※各事業所での五領域への取り組み内容は、事業所ホームページをごらん下さい。



清須児童発達支援センターはなあおい

住所 清須市清洲2092-1
(名鉄 丸ノ内駅から徒歩1分)

連絡先 電話 052-908-3771 FAX 052-938-8909
E-mail shafuku-kiyosucenter@hanaaoi.jp

はなあおいは『すべてはこどもたちとその未来のために』を理念とし、こども支援、保護者支援、地域支援を行う児童発達支援センターです。専門資格をもった職員を多数配置し、個別の課題に沿った目標を立てて、人とのふれあいやこどもにとっての楽しみを重視した専門的療育(小集団・個別)を実施しています。

保育所等訪問支援

令和7年11月OPENします

日々の様子をUPしています

こちらからどうぞ



年齢や発達に合わせて、SSTや学習指導を行っており、専門職による個別療育を実施しています。また、制作や音楽を取り入れた活動や季節の行事を行い、人との関わりを学んだり基本的な生活習慣を身に付けられるよう支援しています。個別療育、小集団での療育以外にも週に1回親子通園を設けています。児童発達支援センターがお子さんだけでなく、保護者の方にとっても安心できる場所になるよう心がけています。



【壁面】

みんなで作った制作物は素敵な壁面に季節にあった制作を行っています

【活動】

それぞれの年齢や発達に合った取り組み方で提供しています



福祉サービスのご案内

- ①営業日 月～金 営業(土日祝、お盆、年末年始休み)
- ②活動時間 (月～木)
児発 1部 9:30-14:30
2部 15:00-17:15
放デ 平日 15:00-17:15
学休日 9:30-14:30
(金)
おやこ通園 9:30-13:30
- ③送迎の範囲 放デ 清須市全域(児発の送迎はご相談ください)
- ④昼食:給食注文可能
- ⑤おやつ:15時までの通所で提供(無料)
- ⑥定員:20名
- ⑦対象年齢:0歳-小学2年生



いちにのさん

住所 清須市上条一丁目1番30
(名鉄名古屋本線「新清洲駅」から徒歩3分)

連絡先 電話 052-325-6895 FAX 052-325-6896
E-mail 123day2014@gmail.com

安心した生活と生きがいを応援します

- ・楽しいと思えること
- ・頑張ろうと思えること
- ・自分にできる役割があって自分の力を使い切れること
- ・一緒に達成感を持ち仲間と思える人がいること
- ・活動を通して人から必要とされたり、人とつながる実感を得られること
- ・誰かに影響を与えられることをうれしく思えること

こどもたちが安全で安心できる場所です。一人ひとりの個性や特性を理解し、遊びや活動を通してソーシャルスキルの向上を図ります。また、友達のいることの楽しさや素晴らしさを知ってほしいとも考えています。みんなで力を合わせて取り組む活動により、こどもたちの可能性の幅を広げて将来の自立に少しでも近づけて行けるように支援します。



福祉サービスのご案内

- ①営業日:月～土 (夏季一定期間、年末年始休み)
- ②活動時間:平日13:30～17:30
学校休日10:30～16:30
- ③送迎の範囲:清須市、北名古屋、あま市、稲沢市
- ④昼食:持参
- ⑤おやつ:無料提供
- ⑥定員:10名
- ⑦対象年齢:未就学児～高校三年生

児童発達支援・放課後等デイサービス
株式会社ユナイテッド



りんのはな

住所	清須市廻間1-9-7 (名鉄 新清洲駅から徒歩15分)
連絡先	電話 052-934-7764 FAX 052-308-8772 E-mail houkago_rin_kiyosu@yahoo.co.jp

- ・異年齢の楽しく交流ができる施設
- ・「自分らしさ」を出して活動できる、家でもない学校でもない第3の場所

集団活動をメインにイベントを組み立て、他者とのコミュニケーション能力を上げていける環境作りに特化しており、利用者様と保護者様の要望をしっかり把握し、柔軟に対応してお子様の成長に繋げています。



- 福祉サービスのご案内
- ①営業日：月、火、水、金、土、祝、長期休暇
 - ②活動時間：平日14:00~18:00
その他10:00~16:00
 - ③送迎の範囲：清須市全般、稲沢市(いなざわ特別支援学校含む)
 - ④昼食：持参もしくはお金をもちいたたくちからで買い出しに行きます。昼食が調理実習の際は500円/1回
 - ⑤おやつ：毎日のこちらのご提供分は無料。おやつつくりの日は100円/1回
 - ⑥定員：10名/1日
 - ⑦対象年齢：3歳~17歳



児童発達支援・放課後等デイサービス
株式会社ユナイテッド



りんのはなにしび

住所	清須市西枇杷島町小野田34-1 (名鉄二ツ杵駅から徒歩5分)
連絡先	電話 052-508-5597 FAX 052-508-5598 E-mail houkago_rin_nishibi@yahoo.co.jp

<事業所理念>一人一人の意思・人格を尊重し、安心して通える環境作り、自立した日常生活・社会生活を実現できるよう支援を行います。

- <支援方針>
- ①環境や個性を把握し、一人一人の立場に立った適切なサービスを提供していきます
 - ②気持ちに寄り添い、安心して過ごせる環境を整えていきます
 - ③対人関係や集団活動の中で適切なコミュニケーション能力の向上や外出支援などを通して適切なルールを身につけ社会性を養います
 - ④ご家族との連携を図り、お子様の興味を伸ばしたり、たくさんの経験をしてもらい成功することで新たな興味を引き出していきます

<支援の特色>

曜日別のカリキュラムで、生活に関わる自立課題で身辺自立のスキルを学んだり、集団での活動を通してルールや協調性、他者とのコミュニケーションのスキルを学んでいきます。

創作活動などで本人の得意なことを伸ばしていきます

休日の外出活動では、社会性を身につけられるよう支援しています。

また、家族参加できる機会を作ったり、常に連携を取り情報共有しながら、一人一人に添った支援を行います。

「りんのはな」5領域の支援プログラム

支援領域	支援プログラム	効果
生活	生活技能の向上、生活リズムの確立	生活リズムの確立、生活技能の向上
学習	基礎的な学習能力の向上	基礎的な学習能力の向上
社会	対人関係の構築、社会性の向上	対人関係の構築、社会性の向上
健康	身体能力の向上、健康意識の醸成	身体能力の向上、健康意識の醸成
文化	芸術活動を通じた表現力の向上	芸術活動を通じた表現力の向上

児童発達支援
活動エリア

放課後等デイサービス
活動エリア

- 福祉サービスのご案内
- ①営業日：月・火・水・金・土
(年末年始及び会社の規定による休日)
 - ②活動時間
平日 13時30分~17時30分
休日、長期休暇 10時~16時
 - ③送迎の範囲
清須市内
(新川学区、西枇杷島学区、古城学区、星の宮学区)
 - ④昼食：持参
 - ⑤おやつ：無料
 - ⑥定員：児童発達支援5名
放課後等デイサービス5名
 - ⑦対象年齢：園児~小6まで



児童発達支援・放課後等デイサービス
株式会社あるてあ

放課後等デイサービスこくりこきよす

住所 清須市清洲2091-1
(名鉄丸ノ内駅から徒歩1分)

連絡先 電話 052-508-7200 FAX 052-908-1230
E-mail kokuriko-kiyosu@aroma.ocn.ne.jp

放課後等デイサービス こくりこきよすでは、子供たちが毎日楽しく過ごしながら、少しずつ成長していける場所を目指しています。
また、遊びや活動を通して社会性やコミュニケーション能力を育てることに力を入れており、「ありがとう」「どうぞ」「一緒にやろう」など、日々のやり取りの中で人と関わる喜びを感じられるように支援しています。
それぞれの個性を大切に、一人一人のペースに合わせたスモールステップで無理なく様々な事にチャレンジ出来るようにしています。

活動を通して様々な経験を積めるように、毎日違う活動を準備しています。季節ごとのイベントを大切にしており、クリスマス会やハロウィンパーティー、旬な食べ物をつかったクッキングなど子供たちが楽しめるイベントを行っています。
同法人内には、日中一時支援、短期入所施設、グループホームもあり、将来を見据えたサポート体制が整っています。



福祉サービスのご案内
①営業日：月～土（祝日・お盆・年末年始休み）
②活動時間：平日 10:30～17:30
土曜日 10:00～17:00
学校休業日 10:00～17:30
③送迎の範囲：清須市・北名古屋市・あま市・稲沢市など
④昼食：持参（クッキング活動あり）
⑤おやつ：提供（無料）
⑥定員：10名（放課後等デイ6名見発4名）
⑦対象年齢：未就学児～高校3年生まで



児童発達支援・放課後等デイサービス
株式会社ミライ

みらい清須

住所 清須市西枇杷島町片町42番地
(名鉄 下小田井駅から徒歩5分)

連絡先 電話 052-325-5851 FAX 058-908-1108
E-mail mirai_kiyosu@yahoo.co.jp

みらい清須は日常生活における基本的な動作の習得や集団生活への適応訓練を行うサービスです。
子どもらしく、いっぱい遊んで
いっぱい笑って
いっぱい学んで
明るく楽しく元気に子どもの「育ち」を応援していきます！

将来の自分らしく豊かで自立的な生活が送れるよう療育的なアプローチ・支援をしていきます。子どもひとり一人の個性を大切に理解しながら構造化・自立課題・個別課題などの方法で将来の自立をイメージした支援をしていきます。また、お出掛けや季節ごとイベントなどの集団行動を通してたくさんの経験・体験ができる時間・場所を提供し、生活の興味・関心の広がりや社会参加を支援していきます。



福祉サービスのご案内
①営業日：月～土 祝日営業（年末年始は休み）
②活動時間：平日 12時～18時
学校休業日 10時～16時30分
③送迎の範囲：清須市
④昼食：持参
⑤おやつ：自費50円
⑥定員：10名
⑦対象年齢：未就学児～高校生



児童発達支援、放課後等デイサービス
(株)クラゼミ



こどもサポート教室「きらり」清須校

住所 清須市清洲2丁目1-8 シンメイビル105
(名鉄 新清洲駅から徒歩10分)

連絡先 電話 052-325-6637 FAX 052-235-6637
E-mail kirari.kiyosu@kurazemi.co.jp

【誰にだって輝ける舞台がある】
一人ひとりが「きらり」と輝けるように、「わかった」「できた」という経験を通してお子様たちの成長を見守ります。お子様一人ひとりの発達状況や、保護者様の意向をうかがいながらオーダーメイドの支援計画を立て、マンツーマンを主とした療育を行っています。

特徴及びPR：
個別支援ならではのオーダーメイドの支援と保護者様への丁寧なフィードバックを行っています。保護者様、園や学校、相談支援事業所との連携を強化し、幼児から高校生まで年齢に合わせたSSTや学習支援など、幅広く対応しています。社内では充実した研修制度があり、定期的な事例検討会など発達研究所と連携した取り組みでスタッフのスキルアップを図っています。



福祉サービスのご案内
①営業日：月～土 祝日営業（お盆、年末年始休み）
②活動時間：平日10時～19時
土曜日9時～18時
③送迎の範囲：送迎なし
④昼食：なし
⑤おやつ：なし
⑥定員：10名
⑦対象年齢：未就学児～高校3年生まで



児童発達支援・放課後等デイサービス（重症心身障がい児）
株式会社ジェネラス

こども発達支援リ・ハビリはつね

住所 清須市阿原神門95番地1
(城北線 尾張星の宮駅から徒歩5分)

連絡先 電話 052-401-7281 FAX 052-401-7282
E-mail hatsunekiyosu@generous.co.jp

はつねでは「運動発達の遅れがある」「障がいがある」から経験できないのではなく、「どうしたら楽しく経験できるのか」「発達を伸ばしていけるか」を考えながら、理学療法士・作業療法士・看護師・保育士がチームとなって、個別支援および集団療育を行い、保護者様とお子様をサポートします。

重症心身障がい児と医療的ケア児を主対象とし、低年齢から受け入れられる事業所と位置付けし、母子での通所を基盤とします。
保育士、看護師、理学療法士、作業療法士の多職種で支援を行いそれぞれの特性を活かし多方面からアプローチできるように支援します。
障害特性や発達段階に合わせ、理学療法士、作業療法士がその子に合わせ基本動作の獲得の練習や緊張を和らげる体操、呼吸を楽にする体操を行います。また遊びを通して指先を意識し遊びやすい使い方を考え、遊びや日常生活の中で食事や、コミュニケーション手段についても考えます。



福祉サービスのご案内
①営業日
月曜日から金曜日（ただし、祝日、国民の祝日及び12月30日から1月4日を除く）
②活動時間
児発：8時30分～14時30分（月～金）
放デイ：月・水・金
13時00分～17時00分（平日）
9時00分～17時00分（学校休業日）
③送迎の有無
児発：なし
放デイ：名古屋特別支援学校への迎えのみ
④昼食・おやつ：持参
⑤定員：児発・放デイ合わせ7名
⑥対象年齢
児発：0～未就学児
放デイ：小1から高校3年生まで
⑦その他：主に重症心身障がい児の受給者証をお持ちのお子様、運動発達に遅れがあり歩行が未獲得なお子様を受け入れております。
←左HP、右Instagramも御覧ください。



@HATUNEKIYOSU7281



居宅訪問型児童発達支援
株式会社ジェネラス

こども発達支援リ・ハビリはつね

住所 清須市阿原神門95番地I
(城北線 尾張星の宮駅から徒歩5分)

連絡先 電話 052-401-7281 FAX 052-401-7282
E-mail hatsunekiyoasu@generous.co.jp

はつねでは「運動発達の遅れがある」「障がいがある」から経験できないのではなく、「どうしたら楽しく経験できるのか」「発達を伸ばしていけるか」を考えながら、理学療法士・作業療法士・看護師・保育士がチームとなって、個別支援および集団療育を行い、保護者様とお子様をサポートします。

重い障害や病気により外出が困難で、児童発達支援や放課後等デイサービスに通うことができないお子様に対して、スタッフがご家庭に訪問し、療育(日常・生活における基本的な動作の練習、創作的な活動)を行います。



福祉サービスのご案内
①営業日：月曜日から金曜日(ただし、祝日、国民の祝日及び12月30日から1月4日を除く)
②営業時間：(月・水・金) 8時30分～14時30分
(火・木) 8時30分～14時30分
③サービス提供時間：水曜日13時～17時
(それ以外の時間の訪問は相談)
③対象年齢：0歳～18歳のお子様
④対象地域：清須市・北名古屋市・名古屋市(北区・西区)・あま市・豊山市
(それ以外の地域の方は御相談ください)
⑤その他：通所受給者証に居宅訪問型児童発達支援が記載されているお子様(記載がない方は、はつね又は相談員さんに御相談ください)



@HATUNEKIYOSU7281

⇐左HP、右Instagramも御覧ください。



保育所等訪問支援
株式会社ジェネラス

こども発達支援リ・ハビリはつね

住所 清須市阿原神門95番地I
(城北線 尾張星の宮駅から徒歩5分)

連絡先 電話 052-401-7281 FAX 052-401-7282
E-mail hatsunekiyoasu@generous.co.jp

はつねでは「運動発達の遅れがある」「障がいがある」から経験できないのではなく、「どうしたら楽しく経験できるのか」「発達を伸ばしていけるか」を考えながら、理学療法士・作業療法士・看護師・保育士がチームとなって、個別支援および集団療育を行い、保護者様とお子様をサポートします。

保育園等・学校(特別支援学校含む)で、集団生活にスムーズに参加出来るよう、スタッフが訪問させていただき、支援の方法(遊び方の工夫や環境、姿勢、お友だちとの遊び方・参加の仕方)を提案させていただきます。



福祉サービスのご案内
①営業日：月曜日から金曜日(ただし、祝日、国民の祝日及び12月30日から1月4日を除く)
②営業時間：(月・水・金) 8時30分～14時30分
(火・木) 8時30分～14時30分
③サービス提供時間：木曜日8時30分～14時30分
(それ以外の時間の訪問は相談)
③対象年齢：0歳～18歳のお子様
④対象地域：清須市・北名古屋市・名古屋市(北区・西区)・あま市・豊山町
(それ以外の地域の方は御相談ください)
⑤その他：通所受給者証に保育所等訪問支援が記載されているお子様(記載がない方は、はつね又は相談員さんに御相談ください)



@HATUNEKIYOSU7281

⇐左HP、右Instagramも御覧ください。



放課後等デイサービス
アスライト株式会社 HPIはこちら→



あいらぼジュニア清須

住所 清須市春日落合641番地I
(JR稲沢駅 徒歩25分)
(きよす あしがるバス 落合公会堂 徒歩3分)

連絡先 電話 052-908-3902 FAX 052-908-3905
E-mail ailabo.j.k@iris-support.info

あいらぼジュニア清須は『未来へつながる成長』の理念のもと、就労準備型としてお子さまが社会に出るために必要となる様々なスキルを身に付け、自立へつなげる支援をしています。

- ◆独自のプレワークメソッド(就労疑似体験)で、包括的な自立(①日常生活スキル➡②コミュニケーションスキル➡③社会スキル➡④就労スキル➡⑤包括的自立)を目指します。
- ◆子どもの個性に合わせた課題設定をし、実際の仕事に通じる作業プログラムを用意しています。作業はもちろん、様々な活動の中で実践的に学び、成功体験を重ねることで、自己肯定感・達成感を育み、子どもの意欲や主体性を伸ばし、自立へ繋げていきます。

作業活動は「お仕事体験」。お子さまの個性に合わせて様々な作業を提供しています。各段階ごとにお子さまの「できた♪」を自信に変え、少しずつステップアップしていきます。作業にはポイントが付与。ポイントでお買物ができ、お子さまの作業意欲を育みます。また、職場見学・体験も定期的に実施。その他には調理活動や支払い体験、外出活動、公共交通機関を利用した移動訓練、掃除や身支度などの生活スキル訓練、ビジネスマナー練習など、卒業後の自立に向けた様々な支援を行っています。



- 福祉サービスのご案内
- ①営業日：月～土曜日・祝日営業
(日曜日・お盆・年末年始休み)
 - ②活動時間：平日 13:30～17:30
学校休業日 10:00～16:00
 - ③送迎の範囲：清須市・稲沢市
北名古屋(一部地域のみ)
 - ④昼食：調理活動にて自作・外食・持参等、活動によって変動
 - ⑤おやつ：提供あり(無料)
 - ⑥定員：10名
 - ⑦対象年齢：主に中学～高校生
(小学生は高学年から応相談)



児童発達支援・放課後等デイサービス ホームページ
株式会社エス・アールアンドケイはこちら→



児童発達支援・放課後等デイサービス ぐろーいんぐ

住所 清須市上条2-3-4
(名鉄 新清洲駅より徒歩8分)

連絡先 電話 052-325-6078 FAX 052-325-6088
E-mail hds.growing@gmail.com

”主役は子どもたち”
わたしたち「ぐろーいんぐ」では、色々な活動や経験を通し子どもたちの自立心や思いやりを育み、健やかな成長を通し、みんなが豊かな時間を過ごせるよう、私たち脇役がお手伝いをします。また、人間の究極の幸せは、「人に愛されること、人にほめられること、人の役に立つこと、人に必要とされること」です。働くことによって愛以外の3つの幸せは得られるのです。「その愛も一生懸命働くことによって得られるものだと思う。」(日本理化学工業 大山泰弘会長)
「ぐろーいんぐ」では将来自立して働けるようになることを目標に、さまざまなプログラムや活動を通して一人ひとりの成長を支援しています。

- ◆日々の活動や自由時間を通して、コミュニケーションの取り方や自分の気持ちの伝え方、また場面場面において他の人がどのように考えているのかを学ぶ時間を設けています。
- ◆毎週1回プログラミングブロックを用いた学習を行っています。指先の練習や順序通りに行うと成功するといったことを学んでいきます。
- ◆主な季節行事として、お誕生日会、節分の日、バレンタインデー、夏祭り、ハロウィンパーティー、年賀状作り、クリスマス会を行っています。



- 福祉サービスのご案内
- ①営業日：月・火・水・木・金
※土日以外の祝日は営業
※お盆・年末年始はお休み
 - ②活動時間：平日→→→→11時30分～17時30分
学校休業日→10時30分～16時30分
 - ③送迎範囲：清須市、あま市(旧甚目寺町)他
 - ④昼食：持参もしくはお弁当購入(実費)
 - ⑤おやつ：50円(1日あたり)
 - ⑥定員：10名
 - ⑦対象年齢：未就学児～高校3年生
(主に未就学時～小学6年生)
 - ⑧その他：見学・体験、相談など随時受付中



児童発達支援・放課後等デイサービス

ケアールジー合同会社

HPはこちら→



ウィズ・ユー 須ヶ口

住所 清須市須ヶ口駅前1-4Ceres須ヶ口駅前202
(名鉄 須ヶ口駅から徒歩1分)

連絡先 電話 052-982-7447 FAX 052-982-7448
E-mail withyoukiyosu@gmail.com

ウィズユー須ヶ口では、子どもたちの「できた!」を積み重ね、自己肯定感を育むことを大切にしています。毎日、自立課題や集団での活動に取り組み、一人ひとりに寄り添った支援をし成長していける場所を目指しています。

平日のタイムスケジュール

下校後～ 学習・自立課題
15:45～ おやつタイム・自由時間
16:30～ 活動
17:00～ 帰りの会



福祉サービスのご案内

- ①営業日：月～土 (年末年始お休み)
- ②活動時間：平日11:30～17:30
学校休業日10:00～16:00
- ③送迎の範囲：清須市内
- ④昼食：持参
- ⑤おやつ：実費100円
- ⑥定員：10名
- ⑦対象年齢：未就学児～18歳まで

日々の様子はこちらから→



児童発達支援・放課後等デイサービス

ケアールジー合同会社

HPは

こちら



ウィズ・ユー 寺野

住所 清須市寺野花園10-1
(名鉄新清洲駅徒歩13分)

連絡先 電話 052-908-1844 FAX 052-908-1845
E-mail withyouterano@gmail.com



ウィズ・ユー寺野は【認知・行動】【運動・感覚】【健康・生活】【言語コミュニケーション】【人間関係・社会性】の5領域の観点からSST・制作・実験・運動など毎日の集団活動を大切にしています。学習タイムにはレベルにあった自立課題に取り組み、お子さま一人一人の自立目標に向けて個々に対応しています。

平日のタイムスケジュール

下校後～ 学習・自立課題
15:45～ おやつタイム・自由時間
16:15～ 活動 毎日の活動にみんなで参加し
コミュニケーションゲームや手先訓練
脳トレなどを行います。
17:00 帰りの会



福祉サービスのご案内

- ①営業日：月～金 祝日営業
(年末年始休み)
- ②活動時間：平日11時30分～17時30分
学休日 10時～16時
- ③送迎の範囲：清須市内
- ④昼食：持参
- ⑤おやつ：実費100円
- ⑥定員：10名
- ⑦対象年齢：未就学児～18歳
- ⑧その他：





児童発達支援
合同会社ぐみの木

児童発達支援事業所きらきら

住所 清須市鍋片一丁目8番地
(名鉄丸の内駅から徒歩10分)

連絡先 電話 052-982-8207 FAX 052-982-8207
E-mail guminokill107@gmail.com

事業所理念『自分らしさを大切にできる 自分らしく挑戦できる を目指していく 子供たち保育者とともに』
きらきらでは保育士や共に過ごす他児との相互作用のある関わりの中で個が主体的に感じ、気づき、経験し、成長しながら自分らしく生きる力を育てています。家庭的な雰囲気の中、自然物あふれる庭にて四季の移ろいを全身で感じたり、調理師が作る出来たての温かい手作り給食を他児と一緒に食べるなど、人や物との豊かなふれあいを通して子ども一人一人が安心して、基本的な生活習慣や社会性を身に付けることができるよう丁寧で応答的な関わりを行なっています。



福祉サービスのご案内
①営業日：平日（月～金）*ただし祝日、5月3日～5日、8月13日～15日、12月29日～1月4日を除く。
②活動時間：9:30～15:30
③送迎の範囲：送迎のサービスなし
④昼食（おやつ含む）：実費相当1食350円
⑤定員：10名
⑥対象年齢：1歳6カ月～6歳未満の未就学児



児童発達支援・放課後等デイサービス
有限会社 ミラカチ

HPはこちら

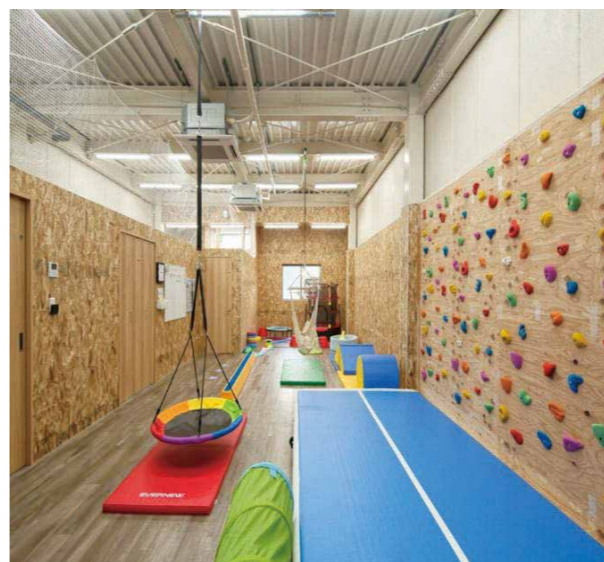
ミラカチ・ジョイ SPORTS清須校

住所 清須市西枇杷島町古城1-6-16
(名鉄 下小田井駅から徒歩10分)

連絡先 電話 052-982-6205 FAX 052-982-6206
E-mail mirakachi.joy.sports.kiyosu@gmail.com

ミラカチ・ジョイ SPORTS清須校は『みんな違ってみんないい』という理念の元、それぞれの困りごとの改善や発達に必要な土台作りをマンツーマンの個別療育で支援をしています。お子様の成長に保護者の方と共に寄り添っていきます。

原始反射やビジョントレーニング、BHB運動、動作法を組み合わせた独自のミラカチメソッドを提供することにより、本人と社会との間にある困りごとを減らしていくことや、親子のより良い「関係作り」をサポートします。
鉄棒や跳び箱など直接的な技を教えるのではなく、日常生活の基礎となる様々な体の動かし方を遊びを通して身に付けていけるよう支援しています。



福祉サービスのご案内
①営業日：毎日営業（年末年始のみ休み）
②活動時間：平日12時45分～18時45分
学校休業日10時～16時
③送迎の範囲：送迎なし
④昼食：なし
⑤おやつ：なし
⑥定員：10名
⑦対象年齢：0歳～18歳

日々の支援の様子を Instagramで更新しています。 @JOY.SPORTS.KIYOSU
定期的に楽しいイベントも開催しています。



児童発達支援・放課後等デイサービス
株式会社ウイングハート



Bumpy+枇杷島教室

住所	清須市西枇杷島町城並三丁目1-3 (名鉄 中小田井駅から徒歩8分)
連絡先	電話 052-908-1380 FAX 052-908-1381 E-mail bumpy.plus.nishibiwajima@gmail.com

Bumpy+枇杷島教室は、子供たちの特技と才能を引き出すことを目的としています。子供たちの可能性は無限大にあり、一人一人が個性豊かな可能性を秘めています。「やりたい」、「やってみたい」の好奇心を引きだし、何事にも挑戦できるように。そして、特技や好きを磨いて成長できるようにしています。

特徴及びPR

指導員一人一人が、子供たちのやりたいこと、好きな事に取り組めるよう見守り、一緒に取り組みます。子供たち一人一人の個性に合わせ、本来の力が発揮できるように支援を行っています。



福祉サービスのご案内

- ①営業日：月～土祝日営業（日曜及びお盆・年末年始休み）
- ②活動時間：平日 14時～18時
学校休業日 10時～16時
- ③送迎の範囲：清須市、名古屋市西区
- ④昼食：持参
- ⑤おやつ：自費50円
- ⑥定員：10名
- ⑦対象年齢：未就学児から小学6年生まで

放課後等デイサービス
合同会社Ciel

HPアドレス



放課後等デイサービス にこ

住所	清須市須ヶロ4-1 (丸ノ内駅から徒歩2分)
連絡先	電話 052-908-0405 FAX 052-908-0407 E-mail ciel2023@outlook.jp

放課後等デイサービス「にこ」は子どもたちの“笑顔”を創ることを目的に支援する放課後等デイサービスです。子どもたち一人一人の“個性”を尊重し、寄り添いながら今「できない」「やらない」事が「できた」「やる」に変わる瞬間を一緒に経験し、私たちと共に成長していきます。「にこ」では子どもたちが社会の中で絶えない“笑顔”で過ごしていけるような学びや体験を提供しています。

にこの特徴

集団療育を中心にコミュニケーションを取りながら共に楽しみ自信をつけていきます。

◎主なプログラム

- ・集団遊び ・創作活動
- ・SST（日常生活支援、自立課題学習）
- ・お出かけ ・クッキング ・運動、体力作り
- ・季節のイベント（初詣、バレンタイン、お花見、流しそうめん、BBQ、夏祭り、クリスマス、ハロウィンパーティなど）は盛りだくさんです。



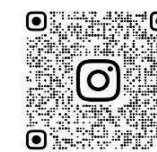
種類豊富な
活動を提供
しています！

余暇活動
楽しいおもちゃ
いっぱい
あります♪



福祉サービスのご案内

- ①営業日：月～土・祝日営業
(GW・お盆・年末年始休み)
- ②活動時間：平日 14時半～17時半
学校休業日 10時半～16時半
- ③送迎の範囲：清須市・北名古屋市など
- ④昼食：学校休業日持参
(クッキングなどで不要の日あり)
- ⑤おやつ：提供あり（無料提供）
- ⑥定員：10名
- ⑦対象年齢：小1から高3まで
- ⑧その他：5領域の取り組み
活動の様子などはこちらから→



@CIEL.NI.CO



児童発達支援・放課後等デイサービス
 合同会社 fiorest

D・ファーム

住所 清須市清洲3丁目15-12
 (JR清洲駅から徒歩10分)

連絡先 電話 052-401-5535 FAX 052-401-5535
 E-mail dream.kiyosu@fiorest-farm.com

D・ファームは「D=夢」「ファーム=農場」をイメージし、夢を育ていこうというコンセプトで名前を決めました。
 ①集団生活への適応 ②体力・体幹の強化 ③個々の能力の向上 将来お子様たちが働く時に必要な三つの柱を育ていけるよう支援を行っています。
 お子様一人一人に合ったペース・タイミング、個性を尊重し「自分にも出来るんだ」という自己肯定感を持ち、一步一步成長して欲しいと思っています。

平日は個人活動・集団活動。土曜等の学校休業日の活動では外出支援を多く行っています。
 社会性や集団活動を学び、また沢山の体験・経験を積む事でお子様が本来持っている「能力(ちから)」を高めて欲しいと考えています。
【令和7年7～9月の主な外出支援先】
 北名古屋ジャンボプール・養老ランド・岐阜市科学館・カラオケ・一宮七夕祭り・トランポリンハウス・麒麟ビール工場見学・一宮市博物館・プラネタリウム など



福祉サービスのご案内
 ①営業日：月～土 祝日営業(年末年始お休み)
 ②活動時間：平日：14時～17時30分
 学校休業日10時～16時
 ③送迎の範囲：清須市・北名古屋市・稲沢市
 ④昼食：持参 (購入も可)
 ⑤おやつ：50円/回
 ⑥定員：10名
 ⑦対象年齢：小学生～高校生
 ⑧その他：夏休みにご家族様参加イベント夏祭りを開催しています。



放課後等デイサービス
 合同会社Cuddle Up



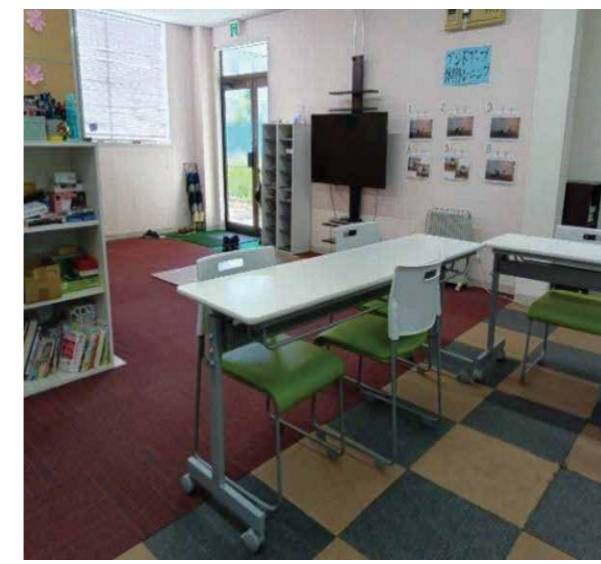
アンドアップ名古屋

住所 清須市西枇杷島町城並三丁目4-11
 (名鉄 中小田井駅から徒歩5分)

連絡先 電話 080-4957-1005 FAX 052-908-0884
 E-mail andup.nagoya@gmail.com

アンドアップは「学習」を接点として生活支援を行う放課後等デイサービスです。
 少しの変化も見逃さないために、個別支援を基本とし、指導員1人に対し、児童二人までの支援を行います。
【認知・行動】【運動・感覚】【健康・生活】【言語コミュニケーション】【人間関係・社会性】について、アンドアップではお子さまのレベルに沿った難易度、支援プログラムの実施しております。

特徴及びPR:
 指導員一人に対して子ども二人という少人数体制を活かし、個別支援ならではの細やかな対応を行っています。子どもたちの小さな変化や様子を把握し、それぞれの支援内容に反映することで、一人ひとりに寄り添った支援を行い、安心して通える環境を整えています。
 また、支援内容だけでなく保護者との連携をより強化し、家庭での様子やニーズを把握できるように連絡を密に取り合っています。



福祉サービスのご案内
 ①営業日：月～金 祝日営業 (お盆・年末年始お休み)
 ②活動時間：
 小学生時間：16時40分～18時20分
 中学生時間：19時20分～21時
 ③送迎の範囲：清須・名古屋西区・北名古屋市など
 ④昼食：無し
 ⑤おやつ：無し
 ⑥定員：10名
 ⑦対象年齢：小3～高3まで



児童発達支援・居宅訪問型児童発達支援・放課後等デイサービス

合同会社あおい

HPはこちら



多機能型事業所あおい

住所 清須市阿原池之表44
(城北線 尾張星の宮駅から徒歩5分)

連絡先 電話 052-408-5077 FAX 052-408-5078
E-mail info@aoi-co.jp

あおいでは「3つの輪」「心の成長」「2つ目の家族」を理念としており、日々お子様の成長サポートいたします。
子どもたちに「楽しい!」「おもしろい!」を体験してもらい、その先に各々が掲げる支援目標にアプローチしていきます。
～居宅訪問型児童発達支援はじめました～
月曜日～金曜日：9時～13時
(1回1時間～1時間半程度)
看護師も同行いたしますので医療的ケアが必要なお子様も安心してご利用できます。

当事業所では子どもたちが「楽しい!」と感じられる環境を大切にしています。
発達支援の5領域(健康・生活/運動・感覚/認知・行動/言語・コミュニケーション/人間関係・社会性)に基づいたプログラムを取り入れ、一人ひとりの成長をサポートします。

看護師が常駐しているため、医療的ケアが必要なお子さまも安心して利用できます。
楽しさと安心の両立を実現する多機能型事業所です。

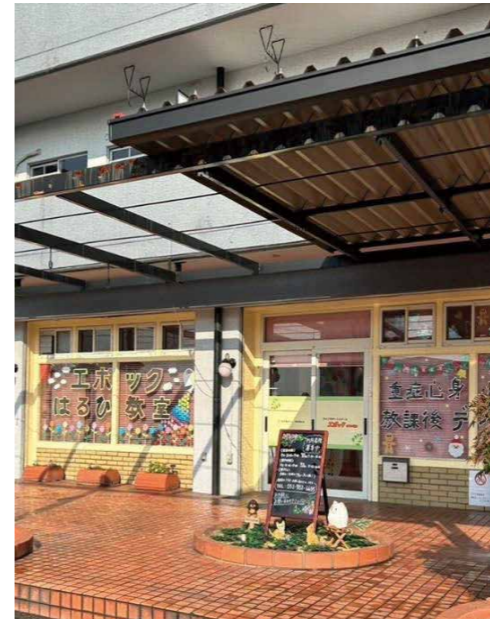


- 福祉サービスのご案内
- ①営業日：月～土・祝日営業
(日曜日・お盆・年末年始休み)
 - ②活動時間：平日11時～17時
土曜日・祝日10時～16時
 - ③送迎の範囲：清須市・名古屋市西区・名古屋市北区・北名古屋市・あま市
 - ④昼食：持参
 - ⑤おやつ：自費100円
 - ⑥定員：10名
 - ⑦対象年齢：2歳～18歳

日々の活動や施設の様子などは
こちらから ➡



AOLRYOUIKU



児童発達支援・放課後等デイサービス
社会福祉法人 高嶺福祉会



ライフサポートスクール エポックはるひ教室

住所 清須市春日長畑85-2 かすがタウン1階
(きよすあしがるバス
トヨタ名古屋自動車大学前バス停 徒歩2分)

連絡先 電話 052-982-6655 FAX 052-982-6656
E-mail epoch-haruhi@takaminefukushikai.com

法人理念「あなたがいて、私がいる」
私たちは互いに尊重し、理解し、助け合い、共に生きる社会を目指します。

エポックはるひ教室は、
・大切な家族の一員としてお子様の未来を考えながら、可能性を広げていきます。
・また、1人1人の思いを汲み取っていきながら、“その人らしさ”を大切にしています。
・保護者様と一緒に悩み、一緒に喜びながらお子様の成長を見守っていきます。

職員のほとんどが常勤職員のため、お子様の些細な変化に気付ける体制です。また、看護師が常駐している為、医療的ケアが必要なお子様も対応が可能です。

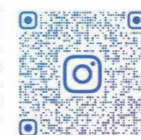
エポックはるひ教室の療育については、見る・聞く・触れる経験をする中で、難しいことや苦手なことがあるかもしれませんが、チャレンジをしていく中で、その子が持っている力を伸ばしていけるように支援をさせていただきます。
四季に合わせた創作活動・外出体験・料理教室等、様々な経験をしていただけるようにしています!

- エポックはるひ教室 5領域
- 健診・生活**
 - ・通所時健康管理と必要な対応を行います。(小さなサインから心身の異変に気付けるように観察を行います。)
 - 運動・感覚**
 - ・保有する感覚・聴覚・触覚等の感覚を十分に活用できるように、感統遊び/音楽活動などを通して支援をします。
 - ・感覚や認知の特性(感覚の過敏や鈍麻)を踏まえ、感覚の偏りに対する支援をします。
 - ・姿勢保持や運動機能の観察を行い、必要に応じて個別支援を行います。
 - 認知・行動**
 - ・数量/形の大きさ/色/置きなどの認知をできるように、様々な遊びや個別に応じて支援をします。
 - ・ムーブメント療法/音楽活動/創作活動等で各感覚を刺激し、興味の幅を広げることができるよう支援をします。
 - 言語・コミュニケーション**
 - ・個人の発達段階に合った介入を行い、成長発達を促せるよう支援をします。
 - ・話し言葉や各種の文字/記号や絵カード等の方法を適切に選択し活用しながら、お子様が言葉を受容し、指差し・身振り・サインなどを用いて、自分の考えを伝えたりするなどの表出ができ、意思の伝達が円滑にできるよう支援をします。
 - 人間関係・社会性**
 - ・職員との信頼関係を築き、その信頼関係を基礎として、他者との関係性を築いていくよう支援をします。
 - ・集団レクリエーション等で、他者と一緒に同じことを行うことにより、関係性を作っていくきっかけとなり、社会性にも繋がるように支援をします。



- 福祉サービスのご案内
- ①営業日：月～金(土・日休み)
(12/30～1/3を除く)
 - ②活動時間：見発 10時～15時
放デイ 平日：14時～17時
学校休業日：10時～15時
 - ③送迎の範囲：清須市・北名古屋市・稲沢市・名古屋市・愛西市・一宮市・あま市・津島市
 - ④昼食：持参
 - ⑤おやつ：持参
 - ⑥定員：7名(見発 5名・放デイ 2名)
 - ⑦対象年齢：未就学児～高校3年生まで
 - ⑧その他：日々の活動内容・お子様の様子をInstagram・Facebookで随時発信しております

こちらから
ご覧ください🎵



Facebook Instagram



児童発達支援・放課後等デイサービス
株式会社総合福祉サービスJ・You



ポテトフィールド

住所 愛知県北名古屋市九之坪白山81番地
(名鉄犬山線「西春駅」 徒歩15分)

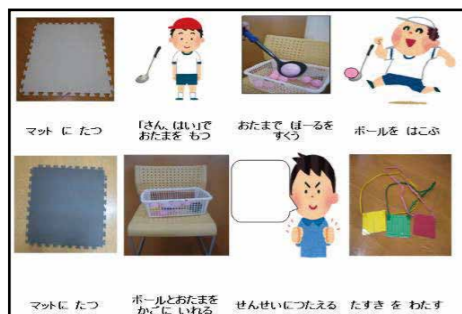
連絡先 電話 0568-23-4008 FAX 0568-23-4012
E-mail honbu-kanri@jagaimogroup.jp

『安心して学び、遊ぶ中で成長を育む環境づくり。子ども一人ひとりの成長を見守り、ともに寄り添って喜ぶ。』を理念としております。「できた!」の積み重ねで、自信と社会性を引き出していけるよう支援していきます。

私たちは、地域のみなさんが住みなれた場所で、その人らしい自立的な生活ができるよう支援していきます。お互いに尊重し合う関係を保ちながら、支え合い(お互いさま)の精神をもってコミュニケーションを深め、地域のためにお役に立ちたい、信頼関係を築いていきたいと思っています。

ポテトフィールドの特徴、大事にしていること：
10名定員の小集団の中で集団行動(順番・待つ・並ぶ・交代など)の経験を積んだり、社会的なルールをお子さま同士の「やりとり」や遊びの中で理解・獲得する場所になります。メイン活動の集団活動(集団あそび)を通して、配慮された空間でその子の個別課題に取り組みます。

※集団活動(集団あそび)年間予定：
運動あそびや季節に関係あるあそび、工作あそび、おやつ作り、だるまさんが転んだ などお友達と一緒に楽しめるあそびを予定しています。



福祉サービスのご案内
①営業日：月～金 (お盆・年末年始はお休み)
②活動時間：平日 12時30分～17時30分、
学校休業日 10時～16時
③送迎の範囲：北名古屋市中心
④昼食：持参
⑤おやつ：自費70円/1日 (ご持参の場合は不要)
⑥定員：10名 (放課後等デイサービス7名 児童発達支援3名)
⑦対象年齢：未就学児～小学校6年生

活動の様子などを
Instagramで
発信しています!



@POTATOFIELD_JAGAIMONIE_JYOU



児童発達支援・放課後等デイサービス
株式会社総合福祉サービスJ・You



じゃがいもの家

住所 北名古屋市九之坪北浦28
(名鉄犬山線「西春駅」から徒歩10分)

連絡先 電話 0568-23-4008 FAX 0568-23-4012
E-mail honbu-kanri@jagaimogroup.jp

じゃがいもの家は、家庭的な環境、雰囲気の中で、お子さまが毎日の生活を安心して楽しく、快適に過ごす事ができるように、ご利用いただくお子さまやご家族と一緒に日常生活動作やコミュニケーション、社会性(人づきあい、集団生活・行動・ルール、気持ちの安定・理解・コントロール、主体的行動等)など、段階的に『できる』ことを増やしていけるよう支援しています。

じゃがいもの家の特徴、大事にしている事：
お子さまが興味や関心、得意なことを見つけたり、増やしていけるよう、ご利用いただく曜日ごとに創作活動やおえかき・ぬりえ活動、おやつ作りに取り組んでいます。
また、自由あそびの時間には、お子さまのあそびを見守ったり、職員があそびを提案しながらお友達同士関わる機会を増やして、みんなで楽しめるようサポートしています。
保護者等の方とも、お子さまの成長を共に喜び、相談しやすい事業所になれるよう努めています。



工作やおやつ作り
など活動の様子を
Instagramで
発信しています!



@POTATOFIELD_JAGAIMONIE_JYOU

福祉サービスのご案内
①営業日：月曜日、水～土曜日 (お盆・年末年始はお休み)
②活動時間：平日 12時30分～17時30分
学校休業日 10時～16時
③送迎の範囲：北名古屋市中心
④昼食：持参
⑤おやつ：自費70円/1日 (ご持参の場合は不要)
⑥定員：10名
⑦対象年齢：未就学児～小学校6年生



放課後等デイサービス
株式会社アイリス



放課後等デイサービス ふくろうの森

住所 北名古屋市弥勒寺東3-191魚住ビル1階
(名鉄 徳重・名古屋芸大駅より徒歩10分)

連絡先 電話 0568-54-2647 FAX 0568-54-2645
E-mail fukurou@iris-support.info

【未来へつながる成長】
ふくろうの森は就労準備型の放課後等デイサービスです。主に中学生、高校生のみなさまが職場環境を体験できるプログラムを提供しています。将来の働くオフィスや工場を想定した作業を通じ、職場で求められるスキルや仕事の流れを実践的に学べる環境を整えています。私たちの目標は利用者の皆様が自信を持って社会に一步を踏み出せるよう支援することです。ふくろうの森での体験が、未来への大きなステップアップに繋がります！

利用者さま一人ひとりのスキルに合わせた作業を提供し、段階的なスキルアップを支援。実際のお仕事に近い環境での作業も可能です。さらに、独自のポイント制度により、作業の対価として物品を購入できる仕組みを導入。モチベーション向上に繋がっています。また、就労スキルの習得だけでなく、余暇活動の過ごし方や調理活動を通しての食育、外出を通して移動訓練や金銭管理の練習など生活面の自立支援にも取り組み、利用者の未来をサポートしています。



【作業風景】

課題に沿った作業を提案します

福祉サービスのご案内
①営業日：平日(月～金) 10:30～18:30
学校休業日 9:00～17:00
(日曜・お盆・年末年始 休業)
②活動時間：平日(月～金) 13:30～17:30
学校休業日 10:00～16:00
③送迎の範囲：北名古屋市・豊山町・岩倉市
④昼食：活動内容により変動
持参(無料)・外食(予算の金額持参)
・調理活動(後日引き落とし)
⑤おやつ：あり(無料)
⑥定員：10名
⑦対象年齢：小学生高学年～高校3年生まで



放課後等デイサービス
株式会社 サンサン

HPはこちら



サンサン

住所 北名古屋市九之坪下葎田167-1
(名鉄西春駅から徒歩15分)

連絡先 電話 0568-65-6722 FAX 0568-65-6723
E-mail info@sunsun.club

事業所の理念 『出来る喜び 学ぶ楽しさを』 大切に、利用者様の特性にあった学習方法を見つけ、1つでも多くの「できた!」を実感できるよう寄り添って支援をしていきます。又、集団活動を通して、自分もお友達と一緒に楽しい時間が過ごせるように、創造性・協調性を育む環境を提供しています。

集団活動の一つとして、プロジェクトチャーという大画面タッチパネルを導入しており、バランスキッズというソフトでは、注意力・言語力・空間認識力をデジタル診断で数値化し、本人の特性にあったトレーニングをゲーム感覚で楽しく行うことができます。土曜日・祝日には、調理実習や外出(お出かけ)を中心に、社会性を養う体験活動を積極的に取り入れています。



全身を使って、頭で考えて、楽しみながら学ぶ!!

お友達と関わり、学び会える機会をたくさん持てるようサポートいたします

福祉サービスのご案内
①営業日：月～土・祝日(お盆・年末年始休み)
②活動時間：平日 下校時～18時
学校休業日 10時～16時
③送迎の範囲：北名古屋市・名古屋市西区・岩倉市・江南市・小牧市・豊山町
④昼食：持参
⑤おやつ：1日50円, 創作活動費 1日50円
⑥定員：10名
⑦対象年齢：小学1年生～高校3年生
⑧その他：季節行事(夏祭り、クリスマス会等)・活動の様子をブログにて配信中(HPよりご覧ください)



児童発達支援・放課後等デイサービス
株式会社協明建工



やっさん家

住所 北名古屋沖村西ノ郷38
(名鉄 西春駅から徒歩22分)

連絡先 電話 0568-48-0700 FAX 0568-48-0701
E-mail yassann.ie.0216@gmail.com

やっさん家では子どもたちの明るい未来へつながるたくさんの「できた!」のために
①たくさんの運動や色々な遊び、物づくりなどを通じて
②自由な環境の中で感受性。個性を大切に
③協調性、達成感、想像力、忍耐力を主に
どんな小さなことでも「できた」に喜びを感じ、「できた」を増やし、子どもたちの変化を一番近くで見守りその成長を感じた瞬間に大きなやりがい、感動、感謝と一緒に共感できる療育を心がけています。

2歳児～18歳までの発達がゆっくり、特性があるお子さまを対象に、お友だちや職員と遊びや運動を通して「できた!」という達成感を覚えながらコミュニケーションスキルやソーシャルスキルを向上させる支援を行います。発達の基礎をしっかりとさせることで、社会のなかで柔軟に関われるよう働きかけをしてきます。多方面への送迎もおこなっております。見学等お気軽にお問い合わせください。



福祉サービスのご案内
①営業日：月～土（日祝、お盆、年末年始休み）
②活動時間：平日 11:30～17:30
学校休業日 10:00～16:00
③送迎の範囲：北名古屋市、清須市、稲沢市、名古屋市西区など
④昼食：持参（活動で調理実習あり）
⑤おやつ：自費50円
⑥定員：10名
⑦対象年齢：2歳～18歳



児童発達支援・放課後等デイサービス
株式会社 虹

HPはこちら→



子ども発達教室 にじのたね

住所 北名古屋市鹿田東蒲屋敷577番地9
フェニックスビル101
(名鉄 西春駅から徒歩19分)

連絡先 電話 0568-39-6425 FAX 0568-39-6425
E-mail 24.nijinotane@gmail.com

子ども発達教室にじのたねは、学習や発達のサポートなど、内容は多岐にわたり、教育的な学習のみならず、心身の発達に合わせて、SST（ソーシャルスキルトレーニング・社会生活技能訓練・生活技能訓練などのマナー教室を含むもの）から、性教育に至るまで広く深く、生きていく上で必要な学びを継続して提供・支援いたしております。
※ 保護者様の療育相談には、児童発達支援管理責任者や担当の指導員等が随時対応しておりますので、お気軽にご相談下さい。

ご希望される時間帯に、主にマンツーマンの個別療育を（保護者へのフィードバックを含め）1時間単位で行っています。必要に応じて2～3名の小グループでの活動も取り入れ、社会性を身に付けるための支援も行っています。
主に土曜日にドラム支援を行っています。体幹を鍛え、認知力を上げる支援です。手足をバラバラに動かすこと、音を聞きながら体を動かすことで、マルチタスクの獲得を目指して支援しています。外部から招いたプロの指導の下、好きな曲等に合わせて楽しく演奏しています。




子ども発達教室【にじのたね】【にじのたねふたば】は、福祉・教育の観点から以下の理念を掲げています。

- SST** 家庭や社会等、生活の場において、人間関係全般の多岐にわたるフォローを行います。
- 継続** 子どもたちの成長を継続的に見守り、支援いたします。
- 学習** 自立を目指し、子どもの将来を見据えた支援を個別に提供していきます。
- 健康・安全** 犯罪に巻き込まれることや罪を犯すことなく、自尊・他害に結びつかぬよう支援いたします。
- 生きる力** ご自身を理解したうえでセルフコントロール力を身につけることや、自己肯定感・自己実現力を養うこと、自分の人生を自身の力で築き展開する力を育みます。

福祉サービスのご案内
①営業日：月～土曜日 ※祝日営業（GW・お盆・年末年始は休業）
②活動時間：平日・学校休業日とも 10時～19時
③送迎の範囲：送迎サービスなし
④昼食：なし
⑤おやつ：なし
⑥定員：10名（放課後等デイ8名 児発2名）
⑦対象年齢：未就学児から18歳まで



児童発達支援・放課後等デイサービス HPIは こちら 株式会社 虹 ⇒ 	
<h2>子ども発達教室 にじのたねふたば</h2>	
住所	北名古屋市熊之庄屋形3391番地1 (名鉄 徳重・名古屋芸大駅から徒歩25分)
連絡先	電話 0568-48-0749 FAX 0568-48-0749 E-mail 24.hutaba@gmail.com

子ども発達教室「にじのたねふたば」では、学習や発達サポート内容は多岐にわたり、教育的な学習のみならず、心身の発達に合わせて、SST（ソーシャル・スキル・トレーニング：社会的な生活技能訓練・生活機能訓練などマナー教室を含む）から、性教育に至るまで、広く深く生きていく上で必要な学びを継続して提供・支援しています。
 ※ 保護者様の療育相談には、児発管や、担当の児童指導員等が随時対応しておりますのでお気軽にご相談下さい。

ご希望される時間帯に、主にマンツーマンの個別療育を、（保護者様へのフィードバックを含め）1時間単位で行っています。
 必要に応じて2～3名の小集団での活動も取り入れており、社会性を身に付けられる支援も行っています。お子さんのペースに合わせた支援ができるようにスタッフ間での情報共有をしてより良い支援が提供できるようにしています。



子ども発達教室「にじのたねふたば」は、福祉・教育の観点から以下の理念を掲げています。

- 継続**：子どもたちの成長を継続的に見守り、支援いたします。
- 学習**：自立を目指し、子どもの将来を見据えた支援を個別に提供していきます。
- 健康・安全**：犯罪に巻き込まれることや、罪を犯すことなく、自傷・他害に陥りつかぬよう支援いたします。
- 生きる力**：ご自身を理解したうえでセルフコントロール力を身につけることや、自己肯定感・自己実現力を養うこと、自分の人生を自身の力で築き展開する力を育みます。
- SST**：家庭や社会等、生活の場において、人間関係全般の多岐にわたるフォローを行います。

福祉サービスのご案内

- ①営業日：火～金 祝日営業（お盆・年末年始休み）
- ②活動時間：平日 10時～19時
学校休業日 10時～19時
- ③送迎の範囲：送迎のサービスなし
- ④昼食：なし
- ⑤おやつ：なし
- ⑥定員：10名【放課後等デイ 8名児発 2名】
- ⑦対象年齢：未就学児～高校3年生まで
- ⑧その他：ワークショップなどの不定期開催



児童発達支援・放課後等デイサービス 株式会社 slow&easy	
<h1>ラウレア</h1>	
住所	北名古屋市九之坪寺領48番 Progress 2F (名鉄 西春駅から徒歩10分)
連絡先	電話 0568-25-4135 FAX 0568-25-4136 E-mail info@laulea-aichi.com

「ラウレア」はハワイ語で幸せ・幸福を意味します。子ども達の未来に幸せが訪れるようにと願いを込めました。ご家族の皆様安心してお子様の成長を感じていただけるよう、ひとりひとりの個性を大切にしながら、心を込めて支援致します。
 5領域の【認知・行動】【運動・感覚】【健康・生活】【言語コミュニケーション】【人間関係・社会性】に関しては、instagramに活動内容をアップしておりますので、ぜひご覧ください。

1. プログラミング
プログラミング的思考を身に付け、思考力・判断力・表現力の向上を目指します。
2. ダンス
ダンスレッスン専門の講師を招いて踊れることの楽しさから運動機能や感情にアプローチします。
3. コーディネーショントレーニング
遊び・運動の中から得意・不得意の動きの差を軽減できるようなトレーニングを提供します。
4. 個別学習支援
ひとりひとりに合わせた学習スタイルで支援します。



福祉サービスのご案内

- ①営業日：月～土 祝日営業（年末年始休み）
- ②活動時間：平日 12時～18時
学校休業日 10時～16時
- ③送迎の範囲：北名古屋市・岩倉市・豊山町・小牧市・春日井市・清須市・名古屋市（北区・西区）
- ④昼食：持参
- ⑤おやつ：無料
- ⑥定員：10名
- ⑦対象年齢：未就学児～高校生



児童発達支援
株式会社ワンネス

にじいろのくも

住所 北名古屋市中之郷神明46
(名鉄西春駅から車で10分)

連絡先 電話 0568-44-1889 FAX 0568-44-1889
E-mail nijikumo2525@outlook.jp

*できない部分よりも、好きなこと・得意なこと・集中できることを伸ばす支援 → 子どもが楽しみながら自然と苦手なことも「できた」と感じ、自信を持てるように導きます。
*子どもの「なぜ?」「どうして?」「やりたい!」という好奇心を育てる → 職員も子どもと同じ目線で体験を共有し、共に学ぶ姿勢を大切にしています。
*「やってみたい!」を見つけて思いっきり楽しめるよう温かく見守る → 自主性を支えながら、興味関心の幅を広げ、生きる力を育みます。
*家族の想いや願いに寄り添い、子育てのサポートを行う → 保護者との連携を重視し、安心・安全・楽しい環境づくりに努めています。

*にじいろのくもは0歳から6歳までの時期をとっても大切に考えています。*幼稚園・保育園の様に親子分離でお預かりし小さな集団生活を通して社会性や感情表現を育てます。*戸外活動、制作そして特に自由遊びなど子どもが主体となる療育を考えています。*アレルギーに配慮した手作りの給食とおやつを提供、乳製品・卵・小麦粉を極力使用せず昔ながらの薄味を心掛けています。*子どもも職員も同じ献立で食事を通じて、興味や意欲を育てます。



福祉サービスのご案内
①営業日：月～土
(日・祝・お盆・年末年始休み)
②活動時間：9時～18時
③送迎の範囲：北名古屋市・清須市・岩倉市など
④昼食：給食あり 1食300円(実費)
⑤おやつ：1回 100円(実費)
⑥定員：10名
⑦対象年齢：0歳～6歳まで



児童発達支援・放課後等デイサービス
株式会社ディンプル



放課後等デイサービス ウィズ・ユーしかつ

住所 北名古屋市熊之庄古井205番地
(名鉄犬山線 徳重・名古屋芸大駅から徒歩11分)

連絡先 電話 0568-44-1808 FAX 0568-44-1808
E-mail wityoushikatsu@gmail.com

ウィズ・ユーしかつは、対人スキルと生活スキル向上を目指す事業所です。健康・生活、運動・感覚、認知・行動、言語・コミュニケーション、人間関係・社会性の5領域の観点から集団生活の中で支援を行い、お子様の個性を大切に自立を促進するとともに、ひとりひとりのお子様にあった環境作りに努めています。

外部講師によるリトミック教室やダンス・ヨガ教室、指導員によるおやつ作りや制作、SSTやLST等様々なプログラムを実施しています。保護者の方が安心してお子様を通わせることができるようにHUGを導入し、日々のお子様の様子を写真をとりにアプリにて確認していただけます。

ご見学・体験につきましてはお気軽に
事業所までお問い合わせください!



人工芝を敷いた
お庭があります♪



福祉サービスのご案内
①営業日：月～土(祝日・年末年始休み)
②活動時間：12時30分～18時30分(土曜日は10時～12時、13時30分～16時30分の2部制)
③送迎の範囲：北名古屋市全域など
④昼食：持参
⑤おやつ：自費50円(会社から50円負担し、100円分を提供)
⑥定員：10名
⑦対象年齢：未就学児～小6程度
⑧その他：送迎あり

療育の様子を
Instagramにて公開中



WITHYOU.SHIKATSU



放課後等デイサービス
株式会社オーヨー

ノスリ

住所 北名古屋市徳重土部56番地
アートスペースヒラノ1D
(名鉄 徳重・名古屋芸大駅、目の前のビル)

連絡先 電話 0568-48-2992 FAX 0568-48-2993
E-mail ohyonosuri@gmail.com

ノスリはソーシャルスキルトレーニング(SST)を使った支援を行っています。コミュニケーション力や自己肯定感の向上を目的としています。ここちよい雰囲気づくりを大切にしています。

SSTプリントやロールプレイを通してソーシャルスキルの向上を計っています。プリントはひとりひとりに合わせたレベルのものを1日1枚。ロールプレイは1日30~45分集団で行っています。ボードゲームを300種類以上取り揃えており、遊びながらコミュニケーション力や集中力、その他さまざまな力を養っています。



福祉サービスのご案内
①営業日：月～土 祝日営業(お盆・年末年始休み)
②活動時間：平日 14:30~17:30
学校休業日 10:00~16:00
③送迎の範囲：北名古屋市・岩倉市
④昼食：持参もしくは購入
⑤おやつ：自費50円/日
⑥定員：10名
⑦対象年齢：小学生～高校生



放課後等デイサービス
NPO法人エデン

放課後等デイサービスLily

住所 北名古屋市片場郷535
(名鉄バス停：高田寺北から徒歩5分)

連絡先 電話 080-9427-0999 FAX 0568-97-7246
E-mail info.lily.of.eden@gmail.com

事業所理念：
Lilyでは、お子さま一人ひとりの特性や性格、状況に合わせた支援を行い、自尊心と自己肯定感を育む療育を大切にしています。今この瞬間だけでなく、5年後・10年後、そしてその先の未来を見据えたサポートをしています。お子さま本人への支援はもちろん、保護者の方の悩みや困りごとにも寄り添い、ともに考えることを大切にしています。(詳しくはホームページをご覧ください)

Lilyでは、人間関係のストレスや自信の低下などで生きづらさを感じる子どもたちに、「信頼できる大人がいる」と感じられる安心の場を提供。一人ひとりの特性や背景に合わせた支援を行い、自分らしさを認め、安心して成長できる環境づくりを大切にしています。eスポーツやパソコンスキル、コミュニケーション支援など、お子さまの興味や目標に沿った個別プログラムを実施。発達の5領域に基づいた支援で、未来へつなげる力を育てます。



福祉サービスのご案内
①営業日：月～土・祝日営業
(年末年始お休み)
②活動時間：平日・学校休業日ともに
9:30~17:30
③送迎の範囲：北名古屋市・名古屋市西区・名古屋市北区など
④昼食：持参
⑤おやつ：無料
⑥定員：10名
⑦対象年齢：小学1年生～高校3年生まで



児童発達支援・放課後等デイサービス
株式会社輝真

北風と太陽 豊山

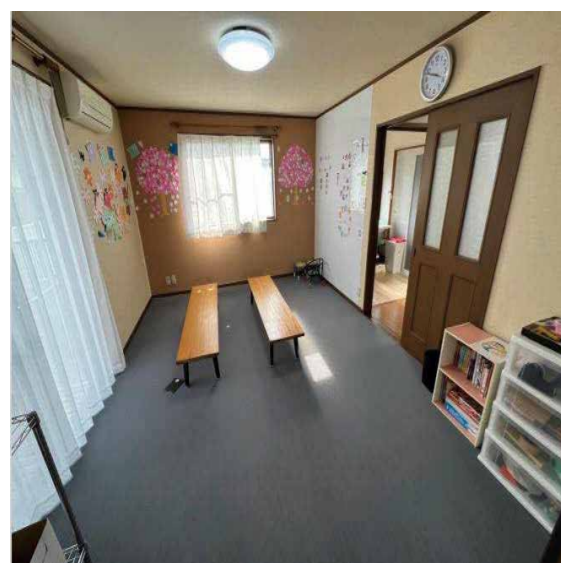
住所 西春日井郡豊山町豊場若宮96
(県営名古屋空港から徒歩5分名鉄味美駅から車で7分)

連絡先 電話 0568-90-1313 FAX 0568-90-1312
E-mail kitakaze224l@gmail.com

北風と太陽は、
1. 個に応じた療育 2. 小集団での社会性の育成
3. 成熟感のある体験活動 4. 自立支援活動

他人と比べず、子どもたち一人ひとりの個性を大切にしながら心の安らぐ場所、元気で過ごせる場所を目指し、お子様だけでなくご家族全ての方が【北風に来てよかった】と言っているだけの施設、環境、支援をおこない、家庭のサポートを目指します。
子ども達の発達を考える保護者会、個別面談、各種セミナーの実施も行っています。

生活：自立した生活・人との関わり
生活の中で必要なスキルをスタッフやお友達との関わりの中で学びます♪
学習：好きな事・新しい事への挑戦
北風と太陽では【できた！】の喜びを大切に成功体験を増やし楽しく学びます♪
健康：丈夫な体作り
室内外で遊びを通じて丈夫な体作りを行います♪



福祉サービスのご案内
①営業日：月～金 土・祝日営業（年末年始休み12/30～1/3まで）
②活動時間：平日14時～17時30分
学校休業日10時～16時30分
③送迎の範囲：豊山町、北名古屋市、小牧市
④昼食：持参
⑤おやつ：実費100円
⑥定員：10名
⑦対象年齢：未就学児～高校3年生まで



児童発達支援・放課後等デイサービス
株式会社HITOSHIO

HPアドレス

児童デイサービス ハミングバード

住所 西春日井郡豊山町豊場高前8
(名鉄バス「西豊場駅」から徒歩1分)

連絡先 電話 0568-39-6501 FAX 0568-39-6503
E-mail info@hummingbird-n.com

施設名の由来となった「ハチドリの一ひとしく」には前向きに諦めることなく、小さな体で精一杯やりきるハチドリの様子が描かれています。ハミングバードではお子様のチャレンジする意欲を引き出し、一人ひとりの個性を大切にお子様の成長と保護者様の安心をサポートさせていただきます。

★メインプログラム内容★
・LEGOプログラミング ・スポーツ ・調理実習
・集団レクリエーション ・お出かけ ・制作あそび
・季節のイベント（夏祭り、ハロウィンパーティーなど）

現在ハミングバードでは、年長から中学1年生まで幅広い年齢層のお子様が進んでいます。
集団療育を中心に「みんなで楽しむ」をモットーに、毎月ワクワクするイベント盛りだくさんです！

日々の活動や
施設の様子などは
←こちらから👉

児童デイサービス ハミングバード	
健康・生活	・健康状態の把握 ・生活リズムの安定
運動・感覚	・遊びや活動を通して様々な感覚に刺激を与え、感覚を養う ・保育する感覚を十分に活用できる支援 ・姿勢や距離を助長しないような姿勢やポジショニングをとれるようにする。また、ストレッチなど実施する。
認知・行動	・絵本や制作を通して季節を感じる ・製作活動により色・形・量・柔らかさなどの感覚を養う
言語 コミュニケーション	・ルールのある遊びや様々な活動を通して多くの言葉に触れる ・自分の思いが伝わる経験ができるような支援
人間関係 社会性	・スタッフやお友達と一緒に行動や活動を通して他者との関わりを経験をつむぎ、製作活動を通じて「やり遂げた」という達成感を感じる。



福祉サービスのご案内
①営業日：月～土・祝日営業（年末年始休み）
②活動時間：平日 12時～18時
学校休業日 10時～16時
③送迎の範囲：豊山町・北名古屋市など
④昼食：持参（イベントでクッキングあり）
⑤おやつ：提供あり（無料提供）
⑥定員：10名
⑦対象年齢：未就学児～18歳まで



児童発達支援・放課後等デイサービス
アンシンサービス24株式会社

児童デイサービス あんしん

住所	豊山町大字豊場字神戸 163-2 (とよやまタウンバス伊勢山南 徒歩8分)
連絡先	電話 0568-65-7715 FAX 0568-65-7725 E-mail anshin.toyoyama@gmail.com

児童デイサービス あんしんは、就園支援、就学支援を主体に、未就園児や未就学児を対象の中心に療育をしています。
当事業所の他に、小学校低学年から中学年を対象の中心にした『療育スペースあんしんなごや北』や、小学校高学年から中学生を対象にした『ステップUPあんしん如意』と成長に合わせて段階的に事業所を設定し連携を取ることで、より良い成長への支援を目指しています。
現代の食事のミネラル不足に注目し毎日のおやつに味噌汁を飲むなど、食育を療育のベースに置き、心と体を育みながら、将来までを見据えた継続サポートを目指しています。

未就園であれば、初めて社会的集団に入った時に困らないような身辺自立を覚えたり、みんなと一緒に活動に取り組むことを覚えたりします。
また未就学児であれば、小学校に入った時の机上学習に対応できるように集中力を高めたり、一定時間椅子に座ることができる筋力を養ったり、活動の中で遊びを通じて身につけられるように促していきます。
小学生については、学校では時間がなくてなかなか取り組めない部分にフォーカスを当てて、丁寧に文字の書き取りに取り組んだり、独自の算数プリントに取り組むなど、学習支援もしています。



福祉サービスのご案内
①営業日：月曜日～金曜日 祝日営業
(お盆・年末年始は休み)
②活動時間：10時～17時半(祝日や長期休暇中は10時～17時)
③送迎の範囲：豊山町、名古屋市北区、北名古屋市、春日井市
④昼食：お弁当持参をお願いしています
⑤おやつ：自費 50円
⑥定員：10名
⑦対象年齢：2歳～小学校2年生まで
⑧その他：成長に合わせて、グループ内の他事業所への進級があります



放課後等デイサービス
株式会社アネスト



放課後等デイサービス Sunny

住所	西春日井郡豊山町大字豊場字和合 58番地 (名鉄・とよやまタウンバス「豊山町社会教育センター徒歩2分」)
連絡先	電話 0568-65-7117 FAX 0568-65-9510 E-mail sunny-1711@anest-care.com

放課後等デイサービスSunnyは、生活介護事業所Link・短期入所Bloomが併設される多機能事業所です。多機能事業所なので長期的なサポートや、必要に応じて複数のサービスのご利用も可能です。場所が変わらず支援ができますので、環境の変化が苦手な利用者様も安心してご利用いただけます。
”利用者様の笑顔を大切に、楽しい時も、時に苦しい時も、寄り添い良き理解者でありたい”を行動指針の一つに、丁寧な支援に努めています。

Sunnyの特徴

お子様の「楽しみながら成長する」を実現するため、日々変化するニーズを感じ取りながら丁寧な支援をさせていただきます。
楽しみながらも課題感のある「自立課題」や友達と関わりが持てるような毎日の「活動」、美味しい物を1から作りお腹いっぱいまで食べる「クッキング」等をお子様と職員が一体となって楽しみながら成長ができるよう日々過ごしています。
お気軽にご連絡や施設見学をお待ちしております。



〈イベント〉
大好評のフルーツ
サンド作り!



〈自立課題〉
楽しみながらも課題感のある内容です!

福祉サービスのご案内
①営業日：月～土(祝日・お盆・年末年始休み)
②活動時間：平日11時半～17時半
学校休業日10時～16時
③送迎の範囲：豊山町・名古屋市北区、西区・北名古屋市・小牧市・岩倉市など
④昼食：持参 ※昼食作りの時は不要
⑤おやつ：自費50円
⑥定員：10名
⑦対象年齢：小1～高3まで
⑧その他：日々の生活をInstagramで発信しています!



©HOKAGODAY.SUNNY