



令和6年度  
居住部会 事業所パンフレット

令和6年度尾張中部福祉圏域障害者支援協議会  
居住部会事業所パンフレット

発行年月 令和7年2月発行

発行者 尾張中部福祉圏域障害者支援協議会

事務局：社会福祉法人 西春日井福祉会障害者支援施設 尾張中部福祉の杜  
障害者相談支援センター 杜の風

住所：〒481-0041 北名古屋市九之坪笹塚 29 番地

電話：0568-23-1550 ファックス 0568-48-0226

メール：morinokaze@nishikasugai-fukushikai.or.jp

尾張中部福祉圏域障害者支援協議会



## 居住系障害福祉サービスの種類と概要

### 介護サービス包括型（グループホーム）

サービス提供時間は利用者の方々が日中活動の場（職場や通所施設など）へ出かけるまでの朝の時間帯と、帰ってきてからの夜の時間帯（深夜から早朝を除く）です。また、必要に応じて、就労支援などの通所先との連絡調整や、余暇活動などの社会生活上の援助も行います。

### 日中サービス支援型（グループホーム）

24時間体制で職員を配置し、家事や相談、その他の介助を提供します。重度の障害のある人や日中活動へ出かけられない（サービスを受けられない）人のニーズにもこたえやすく、利用者の8割が障害程度区分4以上です。短期入所有り。

### 施設入所支援

施設入所支援は主に重度障害のある人が入所施設などで日常生活の支援を受けるサービスです。障害支援区分が4以上の人が利用できます。（50歳以上の人は障害程度区分3以上）短期入所有り。

### 短期入所

障害のある人が、必要な支援を受けながら一時的に宿泊利用ができるサービスです。（障害支援区分は1以上）

クリスマスツリー



介護サービス包括型 共同生活援助

法人名株式会社ナゴヤ鴨ガシラランド

YouTube  
公開中



住所 〒480-0202 豊山町大字豊場字富士93番1

連絡先

電話 : 090-8744-7755(山田) FAX : 052-784-2051  
e-mail : nagoya.kamogashira@gmail.com  
担当: 山田貴規(やまだ たかのり)

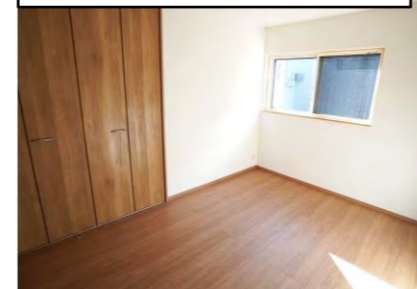
障がいをお持ちの方が住む共同生活グループホームです。

障がいのある方に対して、入浴、掃除または食事など日常生活の援助を行います。たろちゃんちでの対象者は、18歳～高齢者の知的障がい、身体障がい、精神障がいを持った方々です。障がい者さんが、今よりも成長して、自立した人生を歩めるよう全力でサポートさせていただきます。

就労継続支援B型ごえんぱんというパン・焼き菓子製造の施設も同敷地内に隣接していますので、就労をご希望されている方は、お気軽にご相談ください。（徒歩1分）



クローゼット、エアコン全室



BBQなどのイベントも

- ①サービス提供時間 16:00～9:00 世話人常駐
- ②土日の職員体制 16:00～9:00 世話人常駐  
9:00～16:00は職員は不在ですが、体調不良等、就労をお休みする場合は、管理者・世話人訪問あり。
- ③食事の提供体制 平日:朝夕、土日:朝夕(手づくり)  
土日の昼食はご自身で準備
- ④利用料金: 家賃 37,000円 ⑤定員5名男女混合  
食費 20,000円 ⑥無線LAN完備  
光熱水費 20,000円 ⑦全室個室鍵付き  
日用品費 3,000円 ⑧毎月訪問診療あり

80,000円  
家賃補助ありで 70,000円  
⑦体験宿泊できます 実費 1日3,000円  
お布団、テレビはこちらで準備します。  
**お電話でお気軽にお問い合わせください。**









短期入所

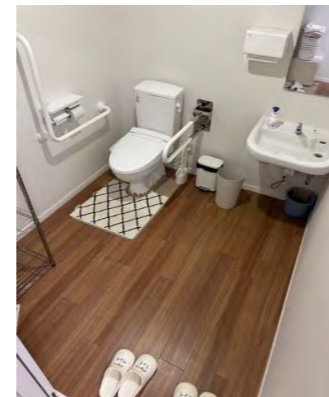
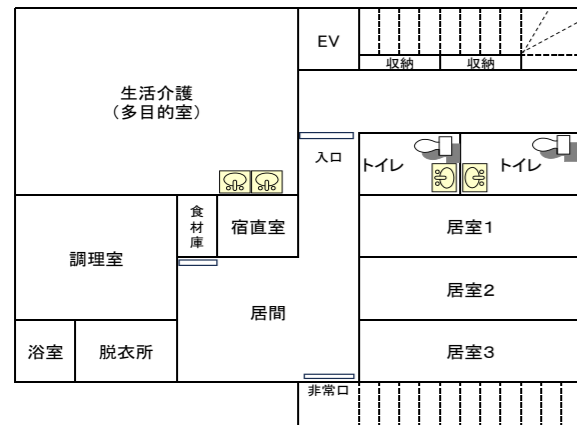
合同会社ピープル



# いっきゅう

住所	〒452-0011 清須市西枇杷島町城並2丁目17番地19 (最寄り駅・バス停) 名鉄 下小田井駅 徒歩8分 名古屋市バス 古城 徒歩3分
連絡先	電話 : 052-505-0220      FAX : 052-505-0230 e-mail : h25_9_2@yahoo.co.jp      担当 近藤 学

自宅で暮らす障がいのある方が、短い期間に限って入所するサービスです。ご家族が怪我や病気をしたとき、結婚式やお葬式に参加するとき、ご家族にもお休みが必要なときなどに利用していただき、入浴、排せつ、食事のほか、必要な支援を行います。また、将来に向けて、ご家族と離れ宿泊の体験や、他利用者さんとの共同生活における楽しみや経験をさせていただきたいと思っています。基本的に22時就寝6時起床等時間は決められておりますが、自由時間は、テレビゲームやカラオケ、カードゲームをされたり、個々で本や動画を観られたりして過ごされており、自宅と変わらない、くつろげる環境づくりに努めております。



- ①開所日: 毎日
- ②定員: 3名
- ③対象者: 身体障害者・知的障害者・障害児・精神障害者・難病等対象者
- ④送迎: あり (ただし、職員に限りがあるため対応できない場合があります)
- ⑤利用料金: 介護給付費の1割負担額+光熱費 1日200円+食費自己負担(朝食200円、昼食300円、夕食400円)+その他、日常生活において通常必要となる費用で、利用者が負担すべき費用は、実費を徴収する

介護サービス包括型共同生活援助

株式会社清須福祉会



# グループホームきよすの家



住所	〒452-0008 清須市西枇杷島町地領839-29 (JR枇杷島駅徒歩15分、名鉄下小田井駅徒歩15分)
連絡先	電話 : 090-9192-1413      FAX : 052-977-9918 e-mail : yoko.ishii@kiyosunoie.com

## 事業所紹介

清須福祉会は清須市で相談支援事業、地域活動支援センター事業、グループホーム、就労移行支援、就労継続支援B型を展開しています。知的、精神、身体、発達障害を持つ方、一人一人が尊重し合い、社会の一員として自立して生活していける社会を目指して活動しています。食事は全て手作りで温かいご飯を提供しています。きよすの家はJRと名鉄の駅が徒歩圏内にあり通勤、通所に便利です。またホームセンター、スーパーも近くにあります。月に一度は食事会として外食をしたり誕生日会などのイベントも実施しています。



食事会の様子

## <避難訓練>



## <盆踊り大会>



- ①サービス提供時間 17:00～翌8:00 世話人常駐
- ②土日の職員体制 16:00～翌12:00 世話人常駐
- ③食事の提供体制 平日:朝、夕 土日:朝、昼、夕
- ④利用料金
 

家賃	35,000円	⑤定員	5人
食費	朝 350円	⑥女性専用	
	昼 500円	⑦体験利用あり	
	夕 700円		
光熱費	10,000円		



日中支援型共同生活援助

ソーシャルインクルー株式会社

## ソーシャルインクルーホーム清須助七

住所 〒452-0903  
愛知県清須市助七1丁目40-1  
(新川福祉センターバス停(あしがるばす)から徒歩で約3分)

連絡先 電話 052-409-6311 FAX : 052-409-6312  
e-mail : sih.kiyosusukeshichi@socialinclu.co.jp



ソーシャルインクルーホーム清須助七です。  
「ここでくらしたい」をテーマに日々利用者様やご家族様とコミュニケーションを取っています。  
ご利用者様にとってグループホームはまさに家そのものと言えます。家族のような温かいスタッフたちとコミュニケーションを通して、ホームでの暮らしを楽しんでいただきたいです。  
「ここでくらしたい」と思ってもらえるよう、日々真摯に向き合い続けます。  
見学や短期入所などの体験も可能ですのでご連絡お待ちしております。

ホームでは毎日食事を作り、出来る限り家庭の味を再現し温かい食事の提供を心がけています。

その他にも毎月の季節に合うイベントを行っており、クレープやたこ焼きなど利用者様のリクエストにお応えできていることは行っています。クリスマスにはケーキを居利用者様と職員で一緒に作るなど行っています。



- ①サービス提供時間 24時間サービス提供を行っています
- ②土日の職員体制 24時間サービス提供を行っています
- ③食事の提供体制 平日:朝・昼・夕、土日:朝・昼・夕
- ④利用料金:家賃 37,000円 ⑤定員 男性10名 女性10名
- 食費 30,000円 ⑥男性棟・女性棟有り
- 光熱水費 15,000円
- 日用品費 2,000円
- 84,000円
- 家賃補助適用の場合 74,000円
- ⑦体験利用あり 実費対応 1日 1800円(食事代別)  
(食事は発注された分を請求させていただきます)  
(朝:300円 昼300円 夜400円)  
福祉サービス利用 無料

介護サービス包括型共同生活援助

株式会社清須福祉会



## グループホーム新きよすの家

住所 〒452-0942 清須市清洲1丁目13-2  
(名鉄新清洲駅徒歩15分)

連絡先 電話 :090-9192-1413 FAX :052-977-9918  
e-mail :yoko.ishii@kiyosunoie.com



### 事業所紹介

清須福祉会は清須市で相談支援事業、地域活動支援センター事業、グループホーム、就労移行支援、就労継続支援B型を展開しています。知的、精神、身体、発達障害を持つ方、一人一人が尊重し合い、社会の一員として自立して生活していける社会を目指して活動しています。食事は全て手作りで温かいご飯を提供しています。新きよすの家は名鉄の駅が徒歩圏内にあり通勤、通所に便利です。またスーパーも近くにあり暮らしやすいです。月に一度は食事会として外食をしたり誕生日会などのイベントも実施しています。



食事会の様子

### <避難訓練>



### <盆踊り大会>



- ①サービス提供時間 16:00~翌8:00 世話人常駐
- ②土日の職員体制 16:00~翌12:00 世話人常駐
- ③食事の提供体制 平日:朝、夕 土日:朝、昼、夕
- ④利用料金 ⑤定員 4人
- 家賃 25,000円
- 食費 朝 350円 ⑥男性専用
- 昼 500円
- 夕 700円 ⑦体験利用あり
- 光熱費 10,000円
- 日用品費 3,000円



日中サービス支援型共同生活援助

株式会社 ソブラニエ



# グループホームはるひ

住所 〒452-0961 清須市春日屋敷43-1  
(最寄り駅 JR清洲駅より 徒歩15分・車で約3分)

連絡先 電話 : 052-325-2830 FAX : 052-325-2830  
e-mail : gh.haruhi@sobranie.jp

## グループホームの方針

1. 自立支援: 入居者の自立した生活を支援します。
2. 安全な環境: 24時間のサポートで安心・安全な生活を提供します。
3. 個別ケア: 入居者の個々のニーズに合わせたケアを行います。
4. 地域連携: 地域社会との交流を重視し、共に成長を目指します。
5. 健康管理: 定期的な健康チェックで、心身の健康をサポートします。
6. 透明な運営: 運営の透明性を確保し、信頼できるサービスを提供します。



--玄関--  
エレベーター有



--個室--  
全室WiFi完備



--介護用浴室--



--リビング--

### ①利用料金

家賃	40,000円
食費(朝昼夕)	36,000円
光熱水費	12,000円
日用品費	3,000円

②体験利用あり 実費対応



介護サービス包括型共同生活援助

特定非営利活動法人セブンデイズ



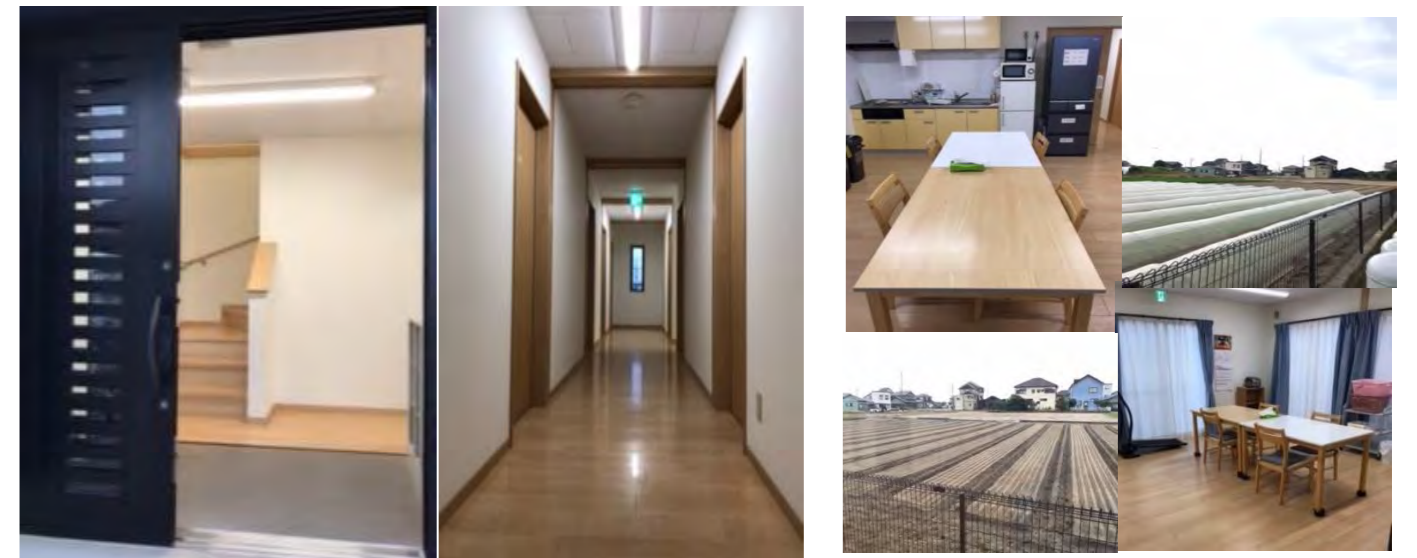
# セブンデイズきよす

住所 〒452-0961 清須市春日西牧75-2 清洲駅:徒歩12分

連絡先 電話 : 050-5865-0466 FAX : 052-409-2277  
メール : idota@seven-dayd.co.jp 担当者:井戸田



**事業所紹介:**セブンデイズきよすは、愛知県清須市に位置し、地域に根ざした温かい共同生活を提供しています。当施設では、利用者の皆さまが自立を目指し、安心して日常生活を送れるよう、身体や精神の状況、またその方の環境に合わせたサポートを行っています。共同生活住居では、栄養バランスの取れた食事の提供をはじめ、日々の生活に関するご相談やさまざまな日常支援を行い、利用者がその人らしく暮らせるよう全力でサポートします。施設の周りには、のどかな畑に囲まれ、落ち着いた雰囲気が広がりますが、近くにはコンビニやドラッグストアもあり、便利な立地です。この環境の中で、利用者の皆さまが笑顔で充実した生活を送れるよう、スタッフ一同、心を込めて支援いたします。セブンデイズきよすでは、皆さまの「その人らしい生活」を応援し、地域と共に歩んでまいります。



- ①サービス提供時間 16:00～翌9:00
- ②土日の職員体制 16:00～翌9:00  
9:00～16:00は職員は不在ですが、体調不良等、就労をお休みする場合は、施設内休憩スペースで過して頂くこと になります。
- ③食事の提供体制 平日:朝・夕、土日:朝・昼・夕  
※土日の昼食は希望者のみ
- ④利用料金:家賃 36,000円 ⑤定員 10名  
食費 25,000円 ⑥男女別棟  
光熱水費 13,000円  
日用品費 2,000円

家賃補助適用の場合 -10,000円

⑦体験利用あり 実費対応 1日5,000円



施設入所支援

社会福祉法人 西春日井福祉会



西春日井福祉会HP

# 尾張中部福祉の杜

住所	〒481-0041 北名古屋市九之坪笹塚22 (最寄りバス停 市内循環きたバス「健康ドーム」より徒歩1分)
連絡先	電話 : 0568-22-1123 FAX : 0568-26-4455 E-mail : fukushinomori@rhythm.ocn.ne.jp



「ただ人として、自分らしく生きる」を基本理念とする、地域の障害者支援の拠点となっている入所施設です。障害のある方がいきいきとその人らしく暮らすことができるように、一人ひとりを大切に支援を行いながら、共に学び、育ちあう施設を目指しています。

- Point ① 西春日井福祉会は「安定した法人運営」で地域に根ざす8施設(高齢者施設を含む)を運営。
- Point ② 利用者様一人ひとりの「ニーズや障がい特性」に合った生活の場をご提供。
- Point ③ 重度の障がいがある人にとっても「分かりやすい」活動内容やコミュニケーション方法などを工夫。

## 障がい者福祉の魅力を発信中

障がいのある人の魅力や日中活動の様子、喫茶ギャラリーこもれびの情報がご覧いただけます。



@fukushino.mori



## 福祉サービスのご案内

- ①サービス提供時間 年中無休
- ②土日の職員体制 平日同様
- ③食事の提供体制 朝・昼・夕
- ④利用料金(月31日の場合)
 

食費	44,020円
光熱水費	10,000円
預金口座出納管理料	1,500円
日用品費	55,520円
実費	
- ⑤定員 50名(男性33名、女性17名)
- ⑥男性4ユニット、女性2ユニット
- ⑦敷地内に喫茶ギャラリー こもれびを運営。利用者様の外出、地域交流の場として活用しています。



介護サービス包括型共同生活援助

株式会社マスタピース

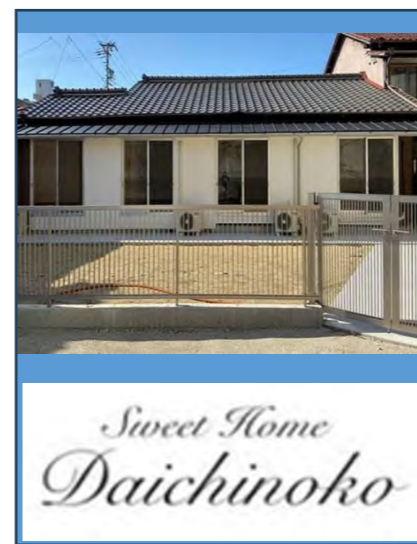


@DAICHINOKO



# ダイチのこきよす

住所	〒452-0917 清須市西堀江1843番地 (最寄り駅)名鉄 新川橋駅(徒歩10分)
連絡先	電話 : 052-409-1313 FAX : 052-409-1313 e-mail : info@daichinoko.jp



「共同生活援助ダイチのこきよす」は、旧「すずめの家」から、リニューアルし、1月にオープンしました。男性、女性が一緒に生活している、包括型グループホームです。年齢は20代から60代と幅広く、それぞれのお誕生日会には、全員でお祝いするアットホームな施設です。男女混同ですが、ルールに縛られず、プライバシーもしっかり守られています。お部屋は、全室鍵付きの個室で、Wi-Fiも完備しており、ゲームや、YouTubeをゆっくりと楽しんでいただけます。レクリエーションも多数開催し、皆さんで楽しんでいただける施設を目指しています。見学、体験入居は、いつでも受け付けます。お気軽にお越しください。

ダイチのこは、障害者の皆様が、24時間安心して生活できるように、グループホーム(清須、北名古屋)、就労継続支援B型事業所(北名古屋、名古屋市守山区)、相談支援センター(北名古屋市)を、運営しており、親元を離れた利用者様でも、心配なく過ごせる支援できる体制でお待ちしております。グループで一体運営することで、一人ひとりの利用者様に細かく寄り添い支援することが可能です。グループホームでは、最大28部屋まで増床可能なキャパを有して(現在定員15名)おり、皆様をいつでも受け入れられる状態です。清洲市の南部に位置しており、名古屋市にも近く、名鉄を利用して、いろいろなおところへ行動範囲が広がります。、ぜひ新しい環境の中で、楽しい毎日を過ごしましょう。



- ①サービス提供時間 平日16:00~翌日9:00
- ②土日の職員体制 終日職員配置しています。  
\* 平日の9:00~16:00は職員は不在ですが、体調不良等、就労をお休みする場合は、管理者が訪問致します。
- ③食事の提供体制 食材費を徴収し、手作りで提供。
- ④利用料金:家賃 35,000円 ⑤定員 7名  
食費 30,000円(精算有) ⑥男女共同棟  
光熱水費 15,000円  
管理費 5,000円
- ⑦体験利用あり 保険対応(日割り計算)  
実費対応 1日 約3,000円
- ⑧その他 見学、体験時には、新川駅、須ヶ口駅等送迎可能です。事前に問い合わせください。



介護サービス包括型共同生活援助

株式会社 ワイエスカスタマ



# ゆうわのおうち下小田井

住所 〒481-00041 清須市西枇杷島町北大和205  
(最寄り駅・バス停 名鉄下小田井駅から徒歩 3分)

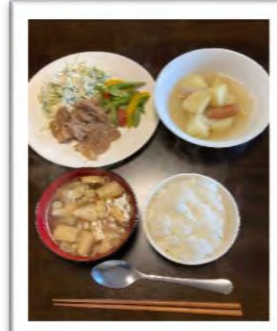
連絡先 電話 : 052-502-0150 FAX : 052-502-0150  
e-mail : s-sayuki@yscstm.co.jp 担当 : 鈴木佐幸(すずきさゆき)



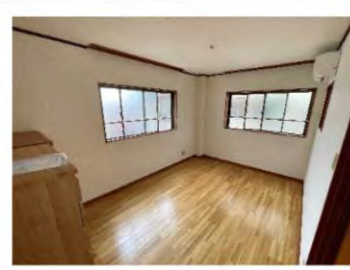
結和のおうちです。  
個の物語を応援するグループホームとして、皆様が自分らしく、安心して生活できるよう、職員一同運営しております。自室のレイアウトは自由ですので、皆様、思い思いの素敵なお部屋で毎日生活しております。ホーム全室抗菌抗ウイルス施工済みです。提供させていただきます朝食、夕食は職員による手作りです。名鉄下小田井駅より徒歩2分、徒歩圏内にホームセンター、スーパー等とても便利な場所です。ご見学随時受け付けております。ご連絡お待ちしております。

ある日の夕食

パーティのーコマ



食堂とお部屋のご案内



- ①サービス提供時間 16:00~9:00 世話人常駐
- ②土日の職員体制 16:00~9:00 世話人常駐  
9:00~16:00は職員は不在ですが、体調不良等、就労をお休みする場合は、管理者が訪問致します。
- ③食事の提供体制平日:朝夕、土日:朝夕

- ④利用料金:家賃 37000円 ⑤定員 6名  
食費 23000円 ⑥女性優先棟  
光熱水費 13000円  
日用品費 4000円  
77000円  
家賃補助適用の場合 67000円

体験利用あり 実費対応 1日3000円  
福祉サービス利用 無料



介護サービス包括型共同生活援助

法人名 株式会社MMサポート

# よつばえん

住所 〒452-0911 清須市西須ヶ口55-3 よつばえん  
名鉄本線 丸ノ内駅徒歩10分

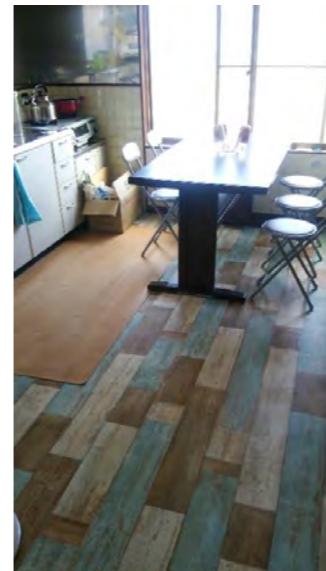
連絡先 電話 : 090-1417-6323 FAX : 052-851-4867  
e-mail : yasui443@nifty.com 担当 安居正浩



## 事業所紹介

ホームの前は西須ヶ口公園で、民家を改装したアットホームな2階建てグループホームです。徒歩5分でコンビニ、徒歩10分でスーパーもあり、静かで住みやすい環境です。手作りの美味しい食事を提供しています。名鉄電車で名古屋駅まで30分と、とても便利です。ご連絡お待ちしております。

アットホームなお家です。



今日のおかずは!



誕生日パーティ



## 関連に生活介護事業所あります



- ①サービス提供時間 16:00~翌9:30
- ②土日の職員体制 職員が常駐します。
- ③食事の提供体制 平日: 朝、夕 土日: 朝、夕、昼(希望者)
- ④利用料金  
家賃 25,000~30,000 円  
食費 20,000 円  
光熱水費 13,000 円  
日用品費 2,000 円  
60,000~65,000 円(昼食別途)  
家賃補助適用の場合 50,000~55,000円
- ⑤定員 5名 (追加住居が名古屋市西区にあります8名)
- ⑥男女共用





介護サービス包括型共同生活援助

社会福祉法人勝福祉会

# グループホームしらさぎ

住所	〒481-0001 北名古屋市六ツ師山の神93番地 (最寄りバス停 北バス六ツ師道下線「コッツ山公園南西」 下車 徒歩5分)
連絡先	電話 : 0568-48-9889      FAX : 0568-23-9888 e-mail : <a href="mailto:info@selp-shikatsu.co.jp">info@selp-shikatsu.co.jp</a>

グループホームしらさぎでは、利用者一人ひとりが、自立していきがいのある生活を感じてもらえるよう援助します。  
 今まで親と一緒に暮らしてきた暮らしから、10人の仲間と暮らす生活になりますので、いろいろな悩みや苦労を感じていると思います。  
 そんなときに、そっと寄り添い、日々利用者の方と一緒に成長することができるグループホームを目指しています。

## 1日の流れ



**朝食** 7:30~  
利用者の方がそれぞれの暮らしができるよう、大まかな目安として、食事時間や消灯時間を設けています。



**夕食** 18:00~  
グループホームでの暮らしの中から、利用者同士の助け合いや協力しあう気持ちを育んでいきます。



消灯(居間)



- ①サービス提供時間 16:00~9:00 世話人配置  
6:30~9:00、16:00~21:30 生活支援員配置
- ②土日の職員体制 16:00~9:00 世話人配置  
9:00~16:00は職員は不在ですが、体調不良等、就労をお休みする場合は、職員配置します。
- ③食事の提供体制 平日:朝夕、土日:朝、夕
- ④利用料金:家賃 37,000円  
食費 17,500円  
光熱水費 20,000円  
日用品費 500円  
75,000円  
家賃補助適用の場合 65,000円
- ⑤定員10名



介護サービス包括型共同生活援助

有限会社 キングスロード

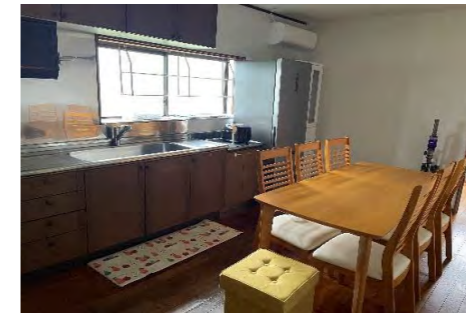


# きんぐすろーどほーむ北名古屋

住所	〒481-001 北名古屋市高田寺砂場15-1 (最寄りバス停 名鉄バス砂場)
連絡先	電話 : 0568-55-9910      FAX : 0568-71-7585 e-mail : <a href="mailto:grouphome@kingsroad32.co.jp">grouphome@kingsroad32.co.jp</a> 担当: 浅野由美 (あさのゆみ)

## 事業所紹介

温かみのあるアットホームな空間づくりとなっております。廊下も広く、手すりなども各所に設置されており、歩行しやすい環境です。一人ひとりの個性を大切に、明日への希望を持つことができるよう、スタッフ一丸となって、やさしくあたたかな時間が流れることを願っています。また、安心と安全が確保される中で、共同生活だからこその挑戦や喜びに寄り添い感じていただきたいと思います。



お休みの日には製作遊び



毎日の栄養士が計画している手づくりの美味しいご飯は最高です



- ①サービス提供時間
- ②土日の職員体制  
9:00~16:00は職員は不在ですが、体調不良等、就労をお休みする場合は、管理者が訪問致します。
- ③食事の提供体制 平日: 朝夕、土日: 夕
- ④利用料金: 家賃 36,000円      ⑤定員 7名  
食費 29,800円      ⑥男女共同  
光熱水費 12,700円  
日用品費 3,000円  
81,500円  
家賃補助適用の場合 71,500円
- ⑦体験利用あり 実費対応 1日 550円  
福祉サービス利用 無料





介護サービス包括型共同生活援助



合同会社TSUBAKI

## SAZANKA

住所

〒481-0004 北名古屋市鹿田東海70-3  
最寄り駅 名鉄西春駅から徒歩10分  
最寄り駅 名鉄徳重・名古屋芸大駅から徒歩8分

連絡先

電話 : 0568-68-8282 FAX : 0568-68-8282  
e-mail : info@tsubaki-mori.com

ゆったりと過ごすプライベート空間がその人にとって居心地のいい場所であるかどうかは生活の質を決める上で最も重要です。サザンカは4床で、より自分に合った生活スタイルで暮らしていけるよう職員がサポートさせていただきます。1人ひとりの入居者さまにとって安らぎの場である「家」を目指します。その人らしく、安心して充実した毎日を過ごしていただくために、利用者様・ご家族様の想いに積極的に耳を傾けていきます。朝・夕の食事提供は全て手作りで大変好評です。



手作りの食事



手作りの食事



手作りの食事



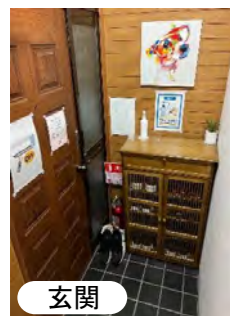
キッチン



居室



居室



玄関



洗面所



浴室

①サービス提供時間 16時～翌9時  
(就労をお休みされる場合、世話人が対応いたします。)

②土日の職員体制 16時～翌12時

③食事の提供体制 平日:朝夕  
土日:朝夕

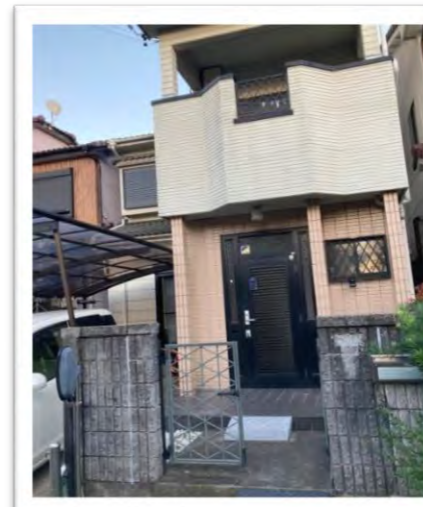
④利用料金: 家賃 32,000円  
食費 25,000円  
光熱水費 12,000円  
日用品費 5,000円  
74,000円

家賃補助適用の場合 64,000円

⑤定員4名

⑥体験利用あり

合同会社TSUBAKIでは、就労継続支援B型つばきの森・相談支援事業所TSUBAKIの運営もしております。B型作業所への送迎も行っております。



介護サービス包括型共同生活援助



合同会社TSUBAKI

## WABISUKE

住所

〒481-0004 北名古屋市鹿田出町東3049-8  
最寄り駅 名鉄西春駅から徒歩10分  
最寄り駅 名鉄徳重・名古屋芸大駅から徒歩8分

連絡先

電話 : 0568-54-4470 FAX : 0568-54-4470  
e-mail : info@tsubaki-mori.com

ゆったりと過ごすプライベート空間がその人にとって居心地のいい場所であるかどうかは生活の質を決める上で最も重要です。ワビスケでは、それぞれの自分に合った生活スタイルで暮らしていけるよう職員がサポートさせていただきます。1人ひとりの入居者様にとって安らぎの場である「家」を目指します。その人らしく、安心して充実した毎日を過ごしていただくために、利用者様・ご家族様の想いに積極的に耳を傾けていきます。朝夕の食事提供は全て職員の手作りで大変好評です。



手作りの食事



手作りの食事



手作りの食事



キッチン



キッチン



玄関



居室



居室



浴室

①サービス提供時間 16時～翌9時  
(就労をお休みされる場合、世話人が対応いたします。)

②土日の職員体制 16時～翌12時

③食事の提供体制 平日:朝夕  
土日:朝夕

④利用料金: 家賃 37,000円  
食費 25,000円  
光熱水費 12,000円  
日用品費 5,000円  
79,000円

家賃補助適用の場合 69,000円

⑤定員5名

⑥体験利用あり

合同会社TSUBAKIでは、就労継続支援B型つばきの森・相談支援事業所TSUBAKIの運営もしております。B型作業所への送迎も行っております。





日中支援型共同生活援助、短期入所

ソーシャルインクルー株式会社

## ソーシャルインクルーホーム北名古屋徳重

住所	〒481-0038 北名古屋市徳重高道18番地 バス停:徳重南から徒歩3分 最寄り駅:徳重名古屋芸大前から徒歩10分
連絡先	電話 : 0568-22-1211      FAX : 0568-22-1216 e-mail : sih.kitanagoya@socialinclu.co.jp 担当:高橋 博紀(たかはし ひろのり)

### 事業所紹介

東京に本社を置き日本全国に250以上の施設を運営しております。24時間、365日スタッフが常駐しており日常生活の援助や支援を受けながら住み慣れた地域で安心して過ごして頂けます。知的、精神、身体など様々な障害者の方を受け入れ、入居頂いている方の状況に応じて日中活動などの外部事業所を自由に利用して頂いています。また医療対応が必要な方のご要望にもお応えしております、ご利用者様の「安心・安全の暮らし」を保証するために、理念と使命をもって物事に真摯に向き合います。ご利用いただく中での悩みや不安などにも耳を傾け、温かいコミュニケーションをとりながら心地よく暮らして頂けるように取り組んでおります。

居室と食堂の様子



外部事業所への送迎風景



食事



- ①サービス提供時間 24時間
  - ②土日の職員体制  
24時間スタッフが配置しております。
  - ③食事の提供体制 平日:3食、土日:3食
  - ④利用料金:家賃 37,000円
  - ⑤定員20名  
(短期利用2名)
  - ⑥男女別棟
- 食費 1食あたり300円  
(月額27,000円)
- 光熱水費 13,000円  
日用品費 2000円  
79,000円
- 家賃補助適用の場合 69,000円



介護サービス包括型共同生活援助

社会福祉法人西春福祉会

## グループホームソレイユ

住所	〒481-0033 北名古屋市西之保犬井55番地 名鉄犬山線「徳重・名古屋芸大」下車 徒歩約20分
連絡先	電話 : 0568-54-2080 FAX : 0568-54-2080

グループホームソレイユでは、住み慣れた地域で安心して暮らすことができるよう、利用者一人ひとりに寄り添った支援をしています。お互いを尊重し合いながら、それぞれが自立して生き生きとした生活を送ることができる住み心地のよいホームとなるよう取り組んでいます。



- ①サービス提供時間  
16:00～9:00 世話人常駐
- ②休日の職員体制  
1.単日 9:00～16:00 不在  
2.2連休 初日9:00～2日目16:00 不在  
3.3連休以上 初日9:00～最終日16:00 不在
- ③食事の提供体制  
平日:朝食・夕食  
単日休:朝食・夕食  
2連休:初日朝食のみ 2日目夕食のみ  
3連休以上:初日朝食のみ 最終日夕食のみ
- ④利用料金:家賃 37,000円  
食費 20,000円  
光熱水費 17,500円  
日用品費 500円  
75,000円  
※家賃補助適用の場合 65,000円



介護サービス包括型共同生活援助

株式会社 いせむつ



# こだまのいえ 芸大徳重

住所	〒481-0038 北名古屋市徳重小崎33-1 (最寄り駅:芸大徳重駅 徒歩5分)
連絡先	電話 : 052-982-7733      FAX : 052-911-5035 e-mail : info@kumaneko-support.com 管理者:日比野



## 事業所紹介

こだまのいえ 芸大徳重です。  
地下鉄鶴舞線・名鉄犬山線が通っている芸大徳重駅に徒歩5分で行くことが出来るなど、交通の便がとても良く、商業施設等も充実しています。  
食事は、世話人の手作りを提供させていただきます。また、門限や外出は基本自由となっている為、世話人さんが見守る中、自分らしい生活を送ることが出来ます。  
ご見学については随時受け付けておりますので、ご連絡お待ちしております。

## 居住スペース



## 食事



- ①サービス提供時間 16:00~9:00 世話人常駐
- ②土日の職員体制 16:00~9:00 世話人常駐  
9:00~16:00は職員は不在ですが、体調不良等、就労をお休みする場合は、管理者が訪問致します。
- ③食事の提供体制 平日:朝夕、土日:朝昼夕
- ④利用料金:家賃 30000円      ⑤定員 5名  
食費 25000円      ⑥男女混合棟  
光熱水費 12000円  
日用品費 3000円  
70000円  
家賃補助適用の場合 60000円
- ⑦体験利用あり・実費対応 3000円/日  
・福祉サービス利用 無料

日中サービス支援型共同生活援助

社会福祉法人 西春日井福祉会



西春日井福祉会HP

# 障害者グループホームこだち

住所	〒481-0041 愛知県北名古屋市九之坪笹塚30 (最寄りバス停 市内循環きたバス「健康ドーム」より徒歩1分)
連絡先	電話 : 0568-65-6156      FAX : 0568-65-6177 e-mail : kodachi@star.ocn.ne.jp



## 事業所紹介

・知的障がい者の日中サービス支援型グループホームです。日中をホームで過ごす方は、デイルームを中心に運動や創作活動、園芸等の活動を行っています。自由に出入りできる中庭では、自然の風や光を楽しみ、四季折々の花や野菜に季節を感じられます。また、他の事業所の日中活動を利用することもできます。  
Point ① 利用者一人ひとりが自分らしく生きがいや楽しみのある生活を送ることができるよう支援しています。  
Point ② 家庭的な雰囲気を大切に、快適で居心地の良い暮らしの場づくりを目指しています。

・グループホームこだちの日々を発信しています。ぜひ、ご覧ください。



@kodachi0601



- ①営業日 年中無休
- ②土日の職員体制:平日同様、24時間職員が常駐しています。
- ③定員10名(内、体験利用専用1名)  
併設短期入所1名(緊急利用専用)
- ④利用料金  
家賃(月額) 37,000円  
(27,000円) 家賃補助適用の場合  
食費(1食) 朝食(240円) 昼食・夕食(435円)  
光熱水費(月額) 15,000円  
日用品費(月額) 2,500円  
※ 体験利用の場合  
家賃(日額) 1,200円 (0円) 家賃補助適用の場合  
食費(1食) 朝食(240円) 昼食・夕食(435円)  
光熱水費(日額) 500円  
日用品費(日額) 80円





介護サービス包括型共同生活援助

社会福祉法人ゆたか福祉会



# ケアホーム 北野

住所	〒481-0034 北名古屋市北野神明前11番2 (きたバス「北野神明社」より徒歩3分)
連絡先	電話 0568-25-0171 FAX : 0568-25-0168 e-mail : home-kanri@akatsuki-owari.com

### 事業所紹介(フリースペース)

ケアホーム北野は、4名の知的障害のある方が住まわれています。エレベーターはありませんが2階建てのおうちです。玄関正面2Fには、スタンドガラスの飾りがあるおしゃれになっています。入口は、スロープと共に石段があります。トイレは1階、2階にあります。ホーム内は、みんなが時には和気藹々にごくしていたり、自分の好きな絵を描いたり、音楽を聴いたりして過ごしています。誕生日会をはじめ、季節的なイベントもしています。朝食、夕食は、ホームでつくっています。朝食、夕食は、ホームでつくっています。朝食は、週1回パン食の日もあります。利用者の方が通われている事業所でつくったパンです。休日は、ご家庭が皆さんあるので帰省されています。

ある日の食事



館内の様子



取り組み



- ①サービス提供時間 16:00～翌9:45
- ②土日の職員体制  
職員が勤務しています
- ③食事の提供体制 平日:朝食 夕食 土日祝:朝食 昼食 夕食
- ④利用料金:家賃 33,000円 ⑤定員 4名  
食費 25,000円 ⑥女性優先棟  
光熱水費 13,000円  
日用品費 1,200円  
72,200円  
※食費(朝食300円、昼食400円、夕食400円)  
で食べた日数分の清算になります  
家賃補助適用の場合 62,200円

介護サービス包括型共同生活援助

株式会社マスタピース



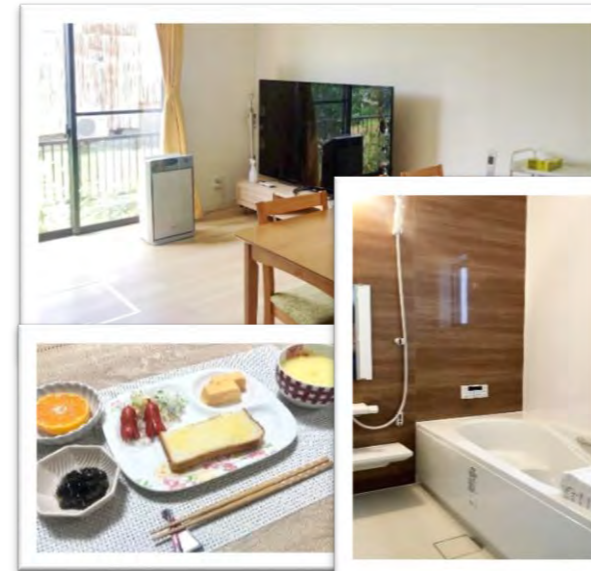
# ダイチのこ



住所	〒481-0013 北名古屋市二子比良出142番地2 (最寄りバス停)きたバス 二子南(徒歩3分)
連絡先	電話 : 0568-54-9270 FAX : 0568-54-9271 e-mail : info@daichinoko.jp

「共同生活援助ダイチのこ」は、男性棟、女性棟に分かれている、包括型グループホームです。明るくて、新しい居室には、ベッド、寝具、テレビ、チェストを備えており、衛生管理を重視した運営を行っています。利用者様の自立を最優先に、できるだけ自由に生活していただけるよう、工夫しています。休みには、近くのMOZOへ出かけられたり、散歩を楽しむ方もいらっしゃいます。食事は、栄養を考えたバランスのよいものを提供しています。平日の夕食は、2品の中から、事前を選ぶようにしています。見学、体験入居は、いつでも受け付けます。お気軽にお越しください。

ダイチのこは、障害者の皆様が、24時間安心して生活できるように、グループホーム(北名古屋、清須)、就労継続支援B型事業所(北名古屋、名古屋市中村区)、相談支援センター(北名古屋市)を、運営しており、親元を離れた利用者様でも、心配なく過ごせる支援できる体制でお待ちしております。グループで一体運営することで、一人ひとりの利用者様に細かく寄り添い支援することが可能です。グループホームでは、最大28部屋まで増床可能なキャパを有して(現在定員15名)おり、皆様をいつでも受け入れる状態です。北名古屋の南部に位置しており、名古屋市にも近く、上小田井駅から、いろいろなところへ行動範囲が広がります。ぜひ新しい環境の中で、楽しい毎日を過ごしましょう。



- ①サービス提供時間 平日16:00～翌日9:00
- ②土日の職員体制 終日職員配置しています。  
\* 平日の9:00～16:00は職員は不在ですが、体調不良等、就労をお休みする場合は、管理者が訪問致します。
- ③食事の提供体制 朝食350円 昼食550円 夕食600円
- ④利用料金:家賃 36,000円 ⑤定員 10名  
食費 上記③実費 ⑥男性棟女性棟別  
光熱水費 18,000円  
管理費 3,000円
- ⑦体験利用あり 保険対応(日割り計算)  
実費対応 1日 約3,000円
- ⑧その他 見学、体験時には、上小田井駅、西春駅等送迎可能です。事前に問い合わせください。





介護サービス包括型共同生活援助

株式会社ワイエスカスタマ



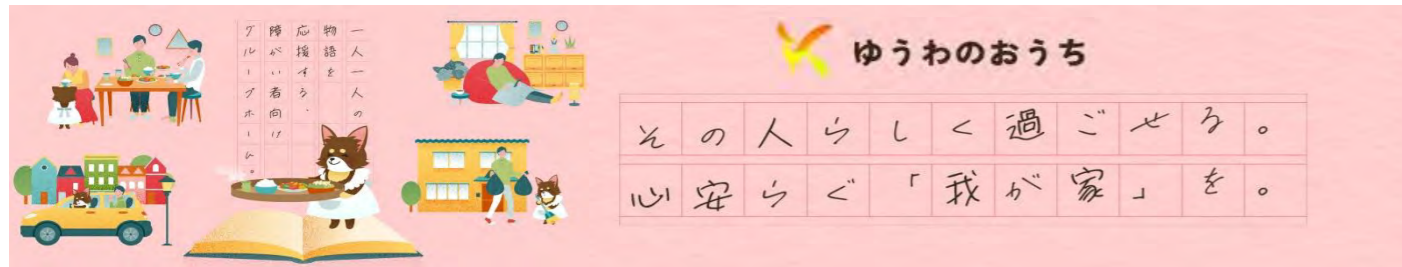
## ゆうわのおうち西春駅前

住所

〒481-0004 北名古屋市鹿田4164-4  
(名鉄西春駅より 徒歩 3分)

連絡先

電話 : 0568-23-5350 FAX : 0568-23-5350  
e-mail : s-sayuki@yscstm.co.jp 担当 : 鈴木佐幸(すずきさゆき)



ゆうわのおうちは  
ごはんが楽しみ。

みんな残さず食べてくれます。  
美味しいと幸せですね

ゆうわのごはんはいつでも  
スタッフが心を込めて作ります

食卓が温かい いい香り  
今日は何か？ 期待でワクワク



- ① サービス提供時間 16:00~9:00 世話人常駐
- ② 土日の職員体制 16:00~9:00 世話人常駐  
9:00~16:00は職員は不在ですが、体調不良等、  
就労をお休みする場合は、管理者が訪問致します。
- ③ 食事の提供体制平日:朝夕、土日:朝夕
- ④ 利用料金:家賃 37000円 ⑤定員 6名  
食費 23000円  
光熱水費 13000円  
日用品費 4000円  
77000円  
家賃補助適用の場合 67000円

体験利用あり 実費対応 1日3000円  
福祉サービス利用 無料



敷金礼金なし



TV・ネット環境完備



全室エアコン完備



感染症対策



介護サービス包括型共同生活援助

社会福祉法人ゆたか福祉会



## ケアホーム あかつき

住所

〒481-0004 愛知県北名古屋市鹿田東村前97-1  
(名鉄西春駅徒歩15分)

連絡先

電話 0568-25-0171 FAX : 0568-25-0168  
e-mail : home-kanri@akatsuki-owari.com

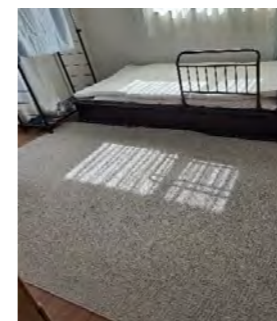
### 事業所紹介(フリースペース)

ケアホームあかつきは、5名の知的障害のある方が住まわれています。2階建てでエレベーターが完備されています。テレビそれぞれの室内は、少しひろめになっており、お部屋は、それぞれ自由にお使いいただけます。朝食、夕食は、ホームでつくっています。朝食は、週1回パン食の日もあります。利用者の方が通われている事業所でつくったパンです。休日は、昼食も提供をしています。休日は、職員を配置しており、ヘルパーと一緒に外出したり、好きなときに買い物に行かれたり、部屋でゆっくり過ごしたりしています。時には、ホームみんなで出かけることもあります。

### ある日の食事



### 館内の様子



- ①サービス提供時間 16:00~翌9:45
- ②土日の職員体制  
職員が勤務しています
- ③食事の提供体制 平日:朝食 夕食 土日祝:朝食 昼食 夕食
- ④利用料金:家賃 33,000円 ⑤定員 5名  
食費 25,000円 ⑥男性優先棟  
光熱水費 13,000円  
日用品費 1,200円  
72,200円  
※食費(朝食300円、昼食400円、夕食400円)  
で食べた日数分の清算になります  
家賃補助適用の場合 62,200円





介護サービス包括型共同生活援助

株式会社 いせむつ



## こだまのいえ 豊山II

住所	〒480-0201 愛知県西春日井郡豊山町大字青山東栄184-5 (最寄りバス停 : 青山東栄バスターミナルから徒歩2分)	
連絡先	電話 : 052-982-7733 e-mail : info@kumaneko-support.com 管理者: 日比野	FAX : 052-911-5035

### 事業所紹介

こだまのいえ 豊山IIです。  
新築として開設したので、内装もきれいな事や浴室やトイレも広く作られています。  
食事は世話人の手作りを提供しており、門限も無いので世話人さんが見守る中、自分らしい生活を送ることが出来ます。  
グループホームの近くにはエアポートウォーク等の商業施設・県営名古屋空港等が近くにあることや、裏には川が流れており、散歩やジョギングをするのにも快適な環境が魅力の一つです。  
ご見学については随時受け付けておりますので、ご連絡お待ちしております。

## 居住スペース



## 食事



- ①サービス提供時間 16:00~9:00 世話人常駐
- ②土日の職員体制 16:00~9:00 世話人常駐  
9:00~16:00は職員は不在ですが、体調不良等、就労をお休みする場合は、管理者が訪問致します。
- ③食事の提供体制 平日:朝夕、土日:朝昼夕
- ④利用料金:家賃 37500円 ⑤定員 6名  
食費 25600円 ⑥男女混合棟  
光熱水費 12000円  
日用品費 3000円  
78100円  
家賃補助適用の場合 68100円
- ⑦体験利用あり・実費対応 3000円/日  
・福祉サービス利用 無料



介護サービス包括型共同生活援助

社会福祉法人ゆたか福祉会



## ケアホーム 徳重

住所	〒481-0038 北名古屋市徳重大日104 (名鉄「徳重・名古屋芸大前」駅前 徒歩10分)	
連絡先	電話 0568-25-0171 FAX : 0568-25-0168 e-mail : home-kanri@akatsuki-owari.com	

### 事業所紹介(フリースペース)

ケアホーム徳重は、知的障害のある方が知的障害者男女混合で4名の方が住まわれています。エレベーターはありませんが、2階建てのおうちです。テーブルで食事をしたり、こたつでゆったりできたり、みんなが少しホッとできる空間になっています。お部屋は、ご自由に使っていただけます。  
朝食、夕食は、ホームでつくっています。休日は、昼食も提供をしています。朝食、夕食は、ホームでつくっています。朝食は、週1回パン食の日もあります。利用者の方が通われている事業所でつくったパンです。休日は、職員を配置しており、ヘルパーと一緒に外出したり、好きなときに買い物に行かれたり、部屋でゆっくり過ごしたりしています。時には、みんなで外出するときもあります。

### ある日の食事



### 館内の様子



- ①サービス提供時間 16:00~翌9:45
- ②土日の職員体制 職員が勤務しています
- ③食事の提供体制 平日:朝食 夕食 土日祝:朝食 昼食 夕食
- ④利用料金:家賃 33,000円 ⑤定員 4名  
食費 25,000円 ⑥男女混合棟  
光熱水費 13,000円  
日用品費 1,200円  
72,200円  
※食費(朝食300円、昼食400円、夕食400円)  
で食べた日数分の清算になります  
家賃補助適用の場合 62,200円





## わおん北名古屋

住所 〒481-0004 北名古屋市鹿田藤の木13番地  
(最寄り駅・バス停 名鉄西春駅から徒歩 3分)

連絡先 電話 : 0568-54-4928 FAX : 0568-54-4929  
e-mail : ayakei88@outlook.jp



わおん北名古屋について  
ペットと一緒に生活できる楽しくてアットホームなグループホームです。  
スタッフは、優しく経験豊かな女性スタッフを揃えています。料理も手作りで豪華ですよ！  
訪問看護ステーションとの契約があり、近くの済衆館病院とも協定を結んでおりますので、安心して生活いただけます。  
名鉄西春駅にとっても近い(徒歩3分)ので、生活に便利で名古屋市内へのアクセスも良好です。



お部屋の一例



ペットのチャキ



お誕生日会

- ①サービス提供時間: 17:00~9:00 世話人常駐
- ②土日の職員体制: 17:00~9:00 世話人常駐  
9:00~17:00は職員は不在ですが、体調不良等、就労をお休みする場合は、お世話させていただきます。
- ③食事の提供体制: 平日:朝夕、土日:朝夕  
お時間はご希望、ご都合に合わせて。
- ④利用料金: 家賃 37000円 ⑤定員: 7名  
食費 27000円 ⑥男女別: 男女混合  
光熱水費 18000円  
日用品費 3000円  
85000円  
家賃補助適用の場合 75000円
- ⑦体験利用: あり 実費対応 1日2730円
- ⑧追加住居 わおん岩倉  
わおん一宮(2024年12月1日オープン予定)



## こだまのいえ 豊山

住所 〒480-0201 愛知県西春日井郡豊山町青山高添26-2

連絡先 電話 : 052-982-7733 FAX : 052-911-5035  
e-mail : info@kumaneko-support.com  
管理者: 日比野



事業所紹介  
こだまのいえ 豊山です。  
古民家をリフォームし、懐かしい雰囲気が残る落ち着いたグループホームとなっております。  
食事は、世話人の手作りを提供させていただきます。また、門限や外出は基本自由となっている為、世話人さんが見守る中、自分らしい生活を送ることが出来ます。  
名古屋市で自社が生活介護・就労支援事業所を運営している為、日中活動のご相談にも対応することが出来ます。  
ご見学については随時受け付けておりますので、ご連絡お待ちしております。

## 居住スペース



## 食事



- ①サービス提供時間 16:00~9:00 世話人常駐
- ②土日の職員体制 16:00~9:00 世話人常駐  
9:00~16:00は職員は不在ですが、体調不良等、就労をお休みする場合は、管理者が訪問致します。
- ③食事の提供体制 平日:朝夕、土日:朝昼夕
- ④利用料金: 家賃 36000円 ⑤定員 5名  
食費 25600円 ⑥男女混合棟  
光熱水費 12000円  
日用品費 3000円  
76600円  
家賃補助適用の場合 66600円
- ⑦体験利用あり・実費対応 3000円/日  
・福祉サービス利用 無料