



社会福祉法人 西春日井福祉会

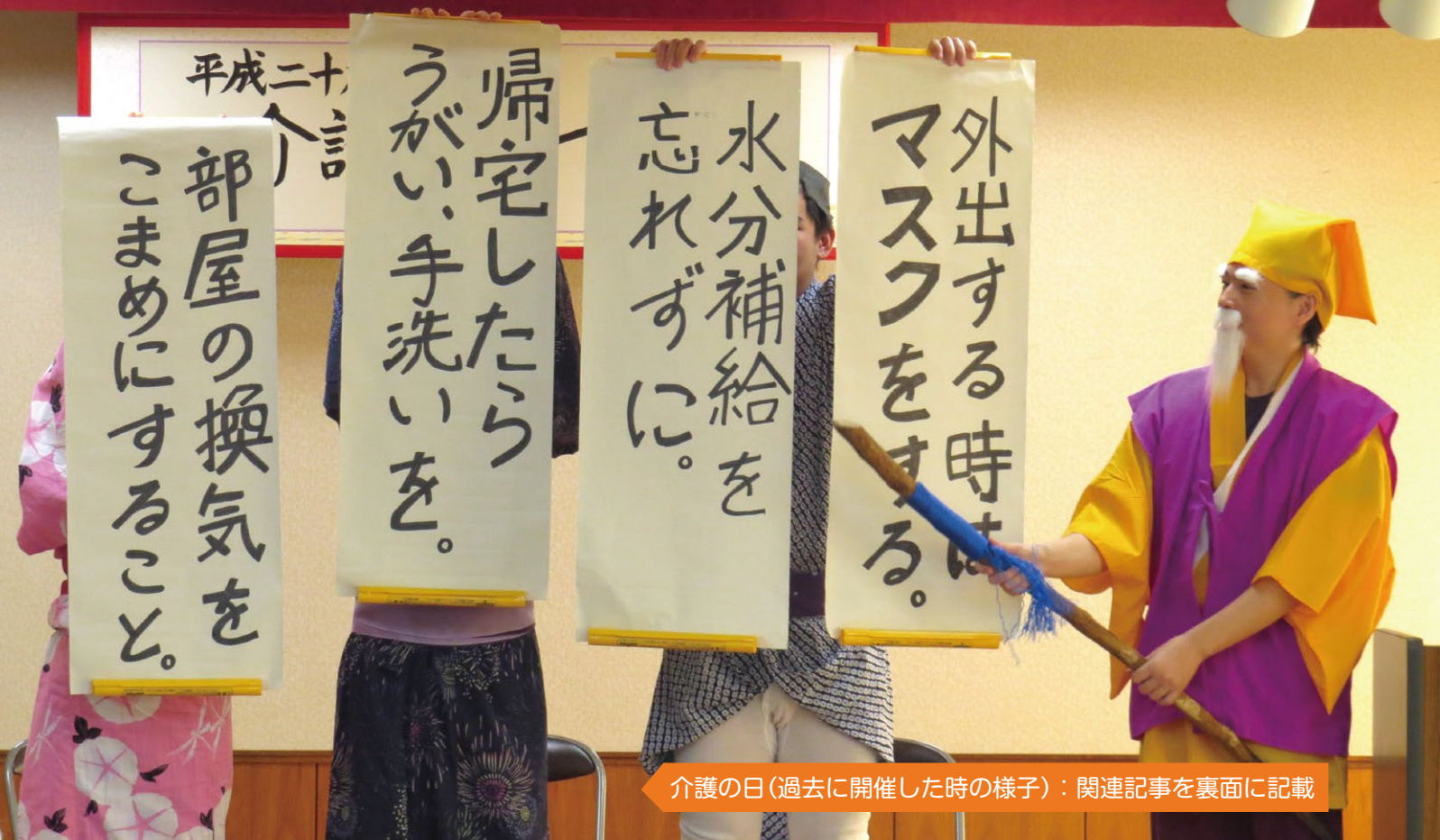
2023年

秋季号

No.64

福祉会だより

西春日井福祉会 創立30周年



介護の日(過去に開催した時の様子)：関連記事を裏面に記載

もくじ

- 1 トピックス「介護の日」、ご家庭でできる食支援
- 2 五条の里、あいせの里の紹介
- 3 ペガサス春日、ケアプランセンターペガサス・あいせの紹介
- 4 清洲の里、平安の里の紹介
- 5 かもだの里、尾張中部福祉の杜の紹介
- 6 障害者グループホームこだちの紹介、年輪の笑顔、ボランティア活動の紹介、ご寄付、お祭り開催報告

「介護の日」



「介護の日」は、毎週、
あたたか介護ありがとう

11月11日は、全国的に高齢者や障害者等に対する介護の啓発を重点的に実施する「介護の日」です。

コロナ禍のため令和2年度からは開催を中止していましたが、本年度は4年ぶりに開催いたします。

嚥下調整食品の試食や介護相談などできますので、ぜひお気軽にご参加ください。

嚥下調整食品の試食



福祉用具の体験



《開催予定》

11月11日(土)

午前10時～正午

午後1時30分～3時30分

午後2時30分～4時30分

11月12日(日)

午前10時～正午

午後1時30分～3時30分

午後1時30分～3時30分

五条の里

あいせの里

かもだの里

平安の里

ペガサス春日

(合同開催)

清洲の里

ご家庭でできる 食支援



食は「人を良くする」と書くように、家族や仲間と共に楽しんだり、自分へのご褒美として好きな物を食べることは、楽しみや生きがいに通じます。

西春日井福祉会では、利用者様一人ひとりの食べる機能に合わせた食支援に取り組んでおりますので、ご家庭でできる工夫をご紹介します。

● **食事を噛んで飲み込む力が低下した時は、食形態を調整**
市販の補助食品はたくさん種類があり、スーパーマーケットやドラッグストア等で購入できます。左のような表示を参考に選ぶことができます。

区分1	容易にかめる
区分2	歯ぐきでつぶせる
区分3	舌でつぶせる
区分4	かまなくてよい

● **水分でむせる時はとろみで調整**
水分は喉を流れるスピードが速く、飲み込みの反射運動(嚥下反

射)が間に合わなくなった時にむせが起るため、とろみをつけて喉を流れるスピードを遅くします。片栗粉でもとろみはつきませんが、唾液と混ぜるととろみのない液状に戻するため、専用のとろみ剤を使用します。とろみは強くなり過ぎても飲み込みにくいので、個人の飲み込み機能に合わせて強さを調整します。

濃い	スプーンで「食べる」強さ(ケチャップ状)
中間	スプーンで混ぜると少し表面に混ぜ跡が残る強さ(とんかつソース状)
薄い	コップを傾けると落ちるのが少し遅いくらいの強さ(フレンチドレッシング状)

● **自分で食べられる食具の選択**
手の力が弱くなったり、器用に動かなくなったりした時でも自分で食べられるように、様々な食具の中から使用しやすいものを選びます。



握りが太いスプーン、深さと傾きをつけて食べやすくした皿など、いろいろな物があります。

● 食事介助の工夫

姿勢を整えたら、一口の量や口に運ぶスピードなどに気をつけ、飲み込みの状況を確認しながら、個人のペースに合わせて介助します。食べる前のマッサージも有効です。



食事中は声をかけ、飲み込みの状況を確認します。ただし、食べている最中に声をかけると、返事しようとしてむせてしまうので、注意が必要です。

● **適切な口腔ケアと歯科診療**
いつまでも口から食べるためには、口腔内の環境を整えることがとても重要です。定期的に歯の治療、義歯の調整をしましょう。

● **好きな食べ物を食べる喜び**
好きな食べ物は食べる意欲を引き出してくれます。また、適量のスパイスやミントの成分は、嚥下反射に良い刺激を与えるとされています。

● 誰かと食べる喜び

誰かと一緒に食べる食事は、また味が違ってくるものです。皆と一緒に楽しいお食事を。

(西春日井福祉会所属)

摂食嚥下障害看護認定看護師

五条の里



GOUYOUNOSATO

●特別養護老人ホーム

今日は誕生日。いつも身近にいるご友人たちから祝福を受け、各々の年齢で話が盛り上がりまます。ご家族が持って来られたプレゼントを受け取り、満面の笑みで大切に抱えて、うれし涙を流す場面もありました。誕生日ケーキも味わい、思い出に残る幸せな一日を過ごすことができました。



私が主役♪

●ショートステイ

レクリエーションでは、四季が感じられる食べ物や催事をテーマとした塗り絵を実施しています。同じ題材でも配色や塗り方は十人十色。「私もこの色使えばよかった！」と利用者様同士で会話が弾み、和んだ雰囲気を取り組まれています。その他、手作りおやつや運動など、生活にメリハリが出るよう支援していきます。



今が旬！

●デイサービス

回想法の一環で、駄菓子屋さんイベントを行いました。利用者様の幼少期にあったお菓子や最近の駄菓子が並びました。カゴを片手に職員と会話をしながら品選びをされ、子どもの頃に駄菓子屋さんで買い物をしていた時のことをお話されていました。購入された商品は当日のおやつとして召し上がり、利用者様同士、子ども頃の頃のお話に花が咲いていました。



どれも懐かしい♪

あいせの里



AISENO_SATO

●特別養護老人ホーム

ハッピーバースディトゥーユー♪フロアにお祝いの歌声がこだまし、照れ笑いの利用者様。いつの頃からか年齢を重ねる事をマイナスに感じる風潮がありますが、こんな素敵な笑顔を見ていると一年一度の記念日をお祝いするのは大切なことと感じます。一年後もこの笑顔に会いたいな。



笑顔いっぱい

●ショートステイ

美容師、理容師の皆さまに定期的にお越しいただいています。ヘアカットし、身だしなみを整えることで、利用者様も気持ち明るくなり、精神面の良い影響も期待できます。「綺麗でいたい」という願いを叶え、毎日笑顔で過



いつまでも綺麗に

●デイサービス

ごしていただきたいです。

毎月、季節の食材を取り入れたバイキングを行っています。利用者様も楽しみで、色とりどりの料理に目を奪われています。中でも天ぷらは人気で、海老の天ぷらはすぐに無くなってしまいうほどです。毎回「美味しかった。食べすぎた」と笑って話されている姿が印象的です。



たくさん召し上がれ

●ケアハウス

一人暮らしは何かと不安なことばかり。そのような悩みを解決できるのが、ケアハウスです。最近入所された方は、病気を患ったことで、いつ再発するか、何かあった時にどうしたらいいのかと、不安なことばかりでした。ケアハウスに入所したことにより、

不安は全て解消し、「入所してよかった」と笑顔いっぱいです。



これで、安心

ペガサス春日



PEGASUSHARUHI

●特別養護老人ホーム

利用者様と一緒に、風船玉入れゲームをしました。風船なので、投げても真っ直ぐには飛んでくれず、悪戦苦闘です。途中から違うゲームになってしまう事もありませんでしたが、笑顔で楽しく参加していただけました。ゲームが楽しかったようで、終わった後に、風船を部屋に持って行かれました。

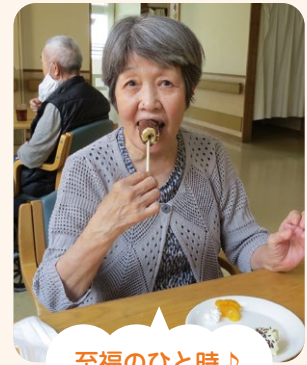


そ~れっ!!

●ショートステイ

月に一度のおやつの日「チョコバナナ」を作り、召し上がっていただきました。利用者様からは「おいしくおいしくね」「おかわりある?」とても好評で、笑顔がたくさん見られました。今後も喜んでいただけるような企画を利用者

様と一緒に考えたいと思います。



至福のひと時♪

●デイサービス

「イチ、ニーイチ、ニー」器具を使った機能訓練。看護師付き添いのもと、手足をしっかりと動かされています。ご自宅の段差を登れるように、お風呂へ入れるようにと、個々の目的を持って取り組まれています。いつまでも馴染みの地域、住み慣れた家で暮らしていけるよう、楽しみながらの運動を続けていきたいと思います。



楽しく機能訓練

●グループホーム

毎食、利用者様と職員が一緒に

食事作りをしています。野菜の皮をむいたり切ったりの下ごしらえ後は、煮込んだり炒めたりしながら味付けをします。「このくらいいいかな」、「うん、おいしいよ」と、おしゃべりクッキングです。できあがったら、手分けして盛り付けていただきます。こうして、毎日美味しいお食事となっています。



手料理をどうぞ

●けあはつす

利用者様は皆、お寿司が大好き。毎月、好きなお寿司をテイクアウトで注文し、昼食でいただきます。「今月は何を注文しようかしら」とメニュー選びからワクワクされています。ビールを片手にお寿司をつまむ方もおられ、月に一度の楽しみになっています。



お寿司、大好き!

ケアプランセンター ペガサス・あいせ

「住み慣れた自宅で、いつまでも暮らしていきたい、暮らして欲しい。でも何かと生活に不自由な事が出てきた」そんなお困り事はありませんか。

その方に、どんな支援が必要なのかケアマネジャーがご自宅などを訪問させていただき、ご本人やご家族様が困っておられること、また、これからどう生活していきたいかなど伺いし、さらに住宅環境や身体状況などを踏まえたうえで、どのようなサービスに繋がっていくのかを一緒に考えていきます。この地域にお住まいの方は、いつでもお気軽にご連絡ください。



お困り事はなんですか?

清洲の里



KIYOSUNOSATO

●特別養護老人ホーム

『かぼちゃカフェ』

「コロナ禍で開催できなかったかぼちゃカフェを、約3年ぶりに開催しました。のぼりやウエルカムボードを用意し、黄金の会のボランティアの皆さまと共に準備を進めました。」

久々のカフェ再開に、最初は不思議そうに眺められていた利用者様も、カフェが始まると飲み物を片手に「こんなに楽しいなら来月まで元気でおらかなかな」、「今度のカフェはいつやるの?」と楽しそうに話していました。

また、ボランティアの皆さまによるハーモニカの演奏もあり、音楽に合わせて楽しんで歌われています。今後毎月開催していく予定です。



久々のカフェ

●ショートステイ

『さつま芋の収穫&焼き芋大会』天候のいい日を選び、清洲の里に隣接する畑で、清須市廻間地区の皆さまと利用者様、職員が一緒にさつま芋を掘って焼き芋をする行事がありました。

昔取った杵柄で、畑作業するのがとても好きな方や得意な方もいて、楽しく収穫をすることができました。

早速、さつま芋を収穫した後は、こんがり焼きた上がった芋を地域の方々や利用者様に順番に召し上がっていただくと、そのさつま芋はとても甘くしっとりしていて、昼食後というのを忘れてしまいうくらいたくさん召しあがられました。

来年も引き続き、清須市廻間地区の皆さまと一緒に活動する予定になりますので、協力しあってさらに美味しい焼き芋を作ります。



美味しい～!



平安の里



TOKUYOU HEIANNOSATO

●特別養護老人ホーム

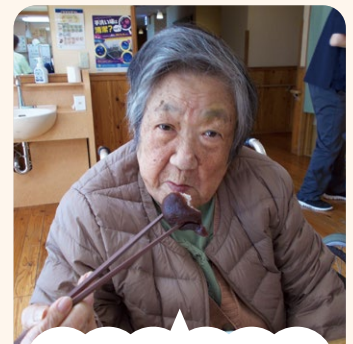
喫茶ボランティアの方が「喫茶に来られる利用者様に楽しんでほしい」と、トンボのオブジェを作ってきてくださいました。喫茶コーナーに飾ってあるのを見て「トンボだね。そんな季節なんだあ」と季節を感じておられ、微笑ましい笑顔を見せてくれました。



♪トンボの眼鏡は～

●ショートステイ

おやつ時間に「おはぎ作り」を行いました。女性利用者様は慣れた手つきで作っていきますが、負けじと男性利用者様も丁寧に作っておられます。あんこ、きなこ、大根おろしと作りましたが、特にあんこは大人気で、おかわりは皆で半分に分けていただきました。



皆で作った美味しいおはぎ

●デイサービス

レクリエーションの時間に絵手紙教室を開催しました。絵手紙教室が始まる前は「上手にできるかわからんなあ」と言われている利用者様もおられました。筆を持つと集中しながら描かれていきました。完成すると周りの利用者様と見比べながら「上手にできたな」と言いながら褒め合っていました。利用者様は完成した絵手紙を大切な人に送ったり、自宅に飾ると言われていました。ひとりひとり個性のある暖かい絵手紙を見ることができました。



個性あふれる絵手紙

かもだの里



KAMODANOSATO6611

●特別養護老人ホーム

身体の健康を維持するために欠かせないのが、実は口の健康です。高齢になると唾液が減ったり、うまく歯を磨くことができなくなるなど、清潔な状態を保つことができません。口内細菌が増え、口臭や味覚の変化、飲み込み機能の低下、ひいては誤嚥性肺炎を引き起こすなど、重大な病気につながることもあります。

そのため、かもだの里では週一回歯科衛生士が出勤し、皆さまの口の健康維持に取り組んでいます。



日々の元気はお口から

磨き残しや口の中の異常を早期に発見し、必要があれば近隣の歯科医師にも往診していただくこと

ができます。お一人お一人に合った口のケア

で、いつもでもおいしい食事をしてくれたい。元気に過ごしていただけるよう取り組んでいます。

●ショートステイ

今回は皆さまとデコレーションおやつを楽しみました。生クリームやアイスクリーム、あんななどのトッピングをたくさん用意し、思い思いに盛り付けていただきます。「どれにする?」「これがおいしそうよ」と相談しながら、それぞれの好みを集めたおやつのできあがり。「とっても贅沢な気持ちだけ」ととても喜んでいただけました。



デコレーションおやつ



障害者支援施設 尾張中部福祉の杜



FUKUSHINO.MORI

●東町ビーフのペッパー風味 ライス作り

東町は男性ユニットであるため、ボリュームのある男の料理を定期的に調理実習で作っています。今回はホットプレートを使い、豪快にお肉やご飯、コーンなどを焼肉のタレで炒めるペッパー風味ライスを作りました。

利用者様には、コーンをざるにあけたり、ご飯とお肉を炒めていただきます。炒める際には2本のヘラを器用に使って混ぜながら炒めました。さらに、炒めたご飯の上に、コーンやネギを丁寧に彩りよく乗せてくれる方もおられました。調理が進むにつれてユニット内は香ばしい匂いでいっぱいになり、食欲旺盛な利用者の方々は、「まだかな。まだかな」と様子を覗きに来る方もおられました。完成していざ食べ始めると、美味しさのあまり、あっという間に平らげていました。ボリュームがあり濃い目の味付けのため満足感のある料理に、利用者様も大満足な様子でした。



豪快に混ぜています



ボリューム満点の料理に大満足

●福祉の店 開店情報

営業時間 10時～16時

11月23日(祝・木)～27日(月)

12月14日(木)～18日(月)

1月25日(木)～29日(月)

会場：エアポートウオーク名古屋

詳しくは、尾張中部福祉の杜にお問い合わせください。

障害者グループホーム こだち



KODACHIOG01

●避難訓練

昨今のゲリラ豪雨とそれに伴う河川の氾濫のニュースは、平屋建てのこだちには他人事ではありません。

そこで、「鴨田川が増水し、避難指示が地域に出された」という想定で避難訓練を行いました。避難先はお隣の尾張中部福祉の杜、本館2階です。

訓練開始前は少し緊張の見られた利用者様も、避難先が日中サービスを利用して慣れていることもあり、落ち着いた様子。公用車を使った避難も、とてもスムーズでした。

しかし、実際の場面ではおそろしく豪雨の中での避難。どんな状況でも落ちて着いて避難ができればよい、

今後も定期的に訓練を行います。



こだちから福祉の杜へ



林 富子様

Q1 お生ま
れはどちらで
すか？

一宮市生まれです。6人兄弟の一番目、長女です。みんなが何でも話してくれて、頼られていましたよ。

Q2 どのようなお仕事をされて
いましたか？

学校を卒業してから、洋品店を営んでいました。手作りから、既製品にかわる時期だったから、近所から、よく買い物にきてくださったよ。旦那さんと一緒に、岐阜市まで週に一度、電車に乗って仕入れに行ったもんだよ。

Q3 一番の思い出は、どんなこ
とですか？

小学校の時の遠足。犬山や岐阜に友達とお弁当を持って、みんなで食べたのが楽しかったよ。お弁当の中身はね、おいなりさんだったよ。

Q4 長生きの秘訣は何ですか？

特別なことは、何にもないの。何もかも、自然が一番だわね。元気がいっぱい100歳、これからもデ
ィサービスに来てくださいね

「**老いてこそ人生、まだまだ100歳**」

ボランティア・寄付

《ボランティア活動をしていただいた
皆さま》

- あいの会様 ●愛知県美容業生活衛生同業組合師勝支部様 ●愛知県立海翔高等学校様 ●愛知県立古知野高等学校様 ●愛知県理容生活衛生同業組合西春日井支部様 ●浅利公恵他3名様 ●あすなろ様 ●アンサンブル・プリムラ様 ●OZK48様 ●音楽サークルべんてん様 ●北名古屋商工会様 ●清須市清洲伝統芸能保存会様 ●クローバーつくろい様 ●傾聴ボランティアア・みもと様 ●幸様 ●式秀部屋ご一行様 ●新川折り紙会様 ●新川はなみずき会様 ●スマイルバンド様 ●すみれ様 ●蕎麦打ち倶楽部様 ●つくろい隊様 ●土田黄金の会様 ●てのひら様 ●天神太鼓様 ●豊山太鼓研究会様 ●豊山町赤十字奉仕団様 ●豊山町よさこいチーム「仁」様 ●とよま点字友の会様 ●名古屋福祉専門学校様 ●西春日井歯科医師会様 ●にしび様 ●新田潔様 ●ハイモニカとカナリアの会様 ●はるひ様 ●久寿会様 ●ひまわり様 ●ひまわり会様 ●ピリアロ八様 ●平安の里民謡ボランティア様 ●保育・介護・ビジネス名古屋専門学校様 ●訪問サービスkokoro様 ●麺友会様 ●読み聞かせグループゆめつ子様

この他にも、多数のボランティアの皆さまにも参加していただいております。

《ご寄付をいただいた皆さま》

- 愛知県理容生活衛生同業組合 西春日井支部様

その他、匿名でのご寄付もいただきました。ありがとうございました。

お祭り開催報告

コロナ禍であるため規模を縮小しましたが、実に4年ぶりとなるお祭りが各施設で開催されました。来年度は地域にお住まいの皆さまにもお越しいただき、以前のよう
に皆で一緒に楽しめる祭りとなることを願っています。



かわいいお孫さんに会い
自然とあふれ出る笑顔



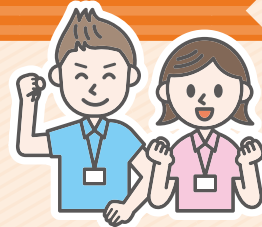
ネパール技能実習生による
歌やダンスの披露

掲 示 板

スタッフ募集

募集職種

- ・看護師(正規職員) ・機能訓練指導員(正規職員)
- ・介護員(正規職員:特養・デイサービス) ・支援員(正規職員)
- ・介護員(パートタイム職員:特養・デイサービス・グループホーム)
- ・事務員(正規職員/新卒) ・運転手(パートタイム職員)



※下記のサイトからエントリーしてください。
電話でのエントリー、お問い合わせも随時受け付けております。

電話：(052)408-0515

マイナビ2024

新卒採用大募集中!!!
詳細は『マイナビ2024』を
ご覧ください!

※既存施設でも募集しております。

マイナビ2025

インターンシップ受付中◎
福祉のお仕事に興味のある方、大歓迎!!
詳細は『マイナビ2025』をご覧ください!

※既存施設でも募集しております。

介護求人ナビ

一般採用也大募集中!!!
詳細は『介護求人ナビ』を
ご覧ください!

※既存施設でも募集しております。



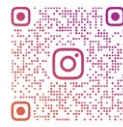
最新情報は
ホームページに掲載
しています!
ぜひご覧ください!
※URLはページ下部参照



法人ホームページ公開中!



西春日井福祉会公式 Instagram



NISHIKASUGAI_FUKUSHIKAI

施設の様子やイベントを
随時更新中!
ぜひご覧ください!

保険を通じて、大切な方への「想い」を形にしてみませんか。
生命保険・損害保険のどちらでもお気軽にご相談ください。

災害時の
備え

認知症への
備え

相続への
備え

電話：052-232-8484

50社以上の
保険会社商品
取り扱い

保険契約
20万件

創業39年
地域密着

株式会社
エフケイ



担当：脇田・近藤(綾)・酒井
愛知県名古屋市中区丸の内2-2-15東照ビル1階



『編集後記』

今年、世界各地で最高気温を更新する猛暑でした。この地域においても暑い日が続き、日本の夏も毎年暑くなっていると感じています。
さて、コロナウイルス感染症の位置づけが5類感染症となり、施設では一部規制の中ではありましたが、ボランティアの皆さまの尽力もあり、お祭りを4年ぶりに開催することができました。ご家族やボランティアの皆さまと一緒に参加されたお祭りでは、いつも以上の笑顔や談笑をされて、たいへん盛況に終えることができました。改めて皆さまのふれあいの大切さを感じました。



社会福祉法人 西春日井福祉会 施設一覧

法人事務局	〒452-0962 清須市春日新町95番地 TEL(052) 408-0515 FAX(052) 408-5515
特別養護老人ホーム 五条の里	〒481-0037 北名古屋市長治ヶ色鍛冶前10番地 TEL(0568) 21-5511 FAX(0568) 21-5500
特別養護老人ホーム ケアハウス あいせの里	〒481-0001 北名古屋六ツ師大島150番地 TEL(0568) 22-4611 FAX(0568) 22-1156
特別養護老人ホーム ベガサス春日	〒452-0962 清須市春日新町105番地 TEL(052) 408-5550 FAX(052) 401-2700
特別養護老人ホーム 清洲の里	〒452-0946 清須市廻間堂畑1番地 TEL(052) 401-7007 FAX(052) 401-7450
特別養護老人ホーム 平安の里	〒452-0962 清須市春日新町109番地 TEL(052) 401-0333 FAX(052) 401-0444
特別養護老人ホーム かもだの里	〒481-0041 北名古屋九之坪笹塚22番地 TEL(0568) 48-6611 FAX(0568) 48-6612
ケアプランセンターベガサス	〒452-0962 清須市春日新町105番地 TEL(052) 408-5535/(0568) 21-5522 FAX(052) 408-0880
ケアプランセンターあいせ	〒481-0001 北名古屋六ツ師大島150番地 TEL(0568) 21-5522 FAX(0568) 39-4155
障害者支援施設 尾張中部福祉の杜	〒481-0041 北名古屋九之坪笹塚22番地 TEL(0568) 22-1123 FAX(0568) 26-4455
障害者グループホーム こだち	〒481-0041 北名古屋九之坪笹塚29番地 TEL(0568) 65-6156 FAX(0568) 65-6177

福祉会だよりNo.64 発行/社会福祉法人西春日井福祉会

〒452-0962 愛知県清須市春日新町95番地 TEL(052)408-0515 FAX(052)408-5515

URL <https://nishikasugai-fukushikai.or.jp>