

# 特別養護老人ホームかもだの里新築工事の進捗状況

(令和3年12月9日更新)

(仮称) 第6特別養護老人ホームの名称が「かもだの里」に決定

毎月の特別養護老人ホームかもだの里新築工事の進捗状況をお知らせします。

工事期間中は、ご不便やご迷惑をおかけ致しますが、皆様のご理解とご協力をよろしくお願い致します。



## 令和3年11月中の工事進捗状況



東側擁壁工事完了



北側擁壁工事状況





**1F 多床室カーテンボックス取付状況**



**1F 多床室 壁G Lボード貼状況**



**1F 多床室 ボード貼り完了**



**1F 多目的室 天井下地組状況**



**1F 厨房床ワイヤーメッシュ配筋状況**



**1F 食堂廊下天井ボード貼完了**



**1F 機械浴槽据付状況**



**1F 事務所天井下地組状況**

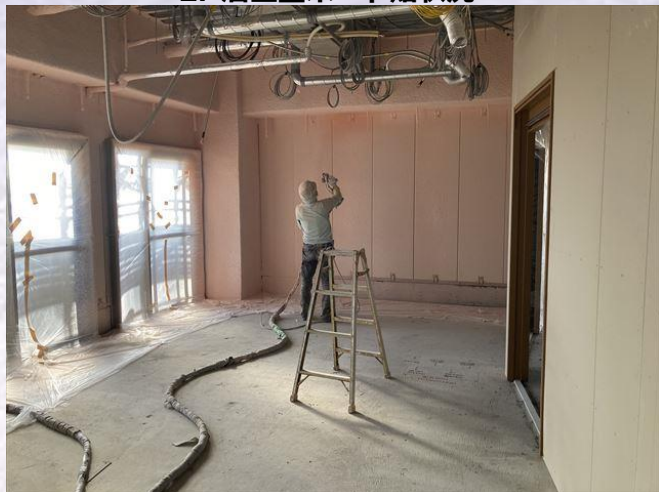




2F 居室壁ボード貼状況



2F 休憩室可動間仕切レール取付状



2F 外壁発泡ウレタン吹付状況



2F 天井下地組状況



2F 天井内設備配管状況



2F 居室天井、間仕切下地組状況



3F 居室軽量間仕切組立状況



3F 発泡ウレタン吹付状況





3F 南面外壁 吹付タイル ベース吹付状況



エントランスコンクリート型枠脱型状況



屋上 アスファルトの防水 ライマー塗布状況



屋上アスファルト防水状況（テラスガーデン）



屋上設備架台周りアスファルト防水、ウレタン防水状況



階段室屋根断熱アスファルト防水完了



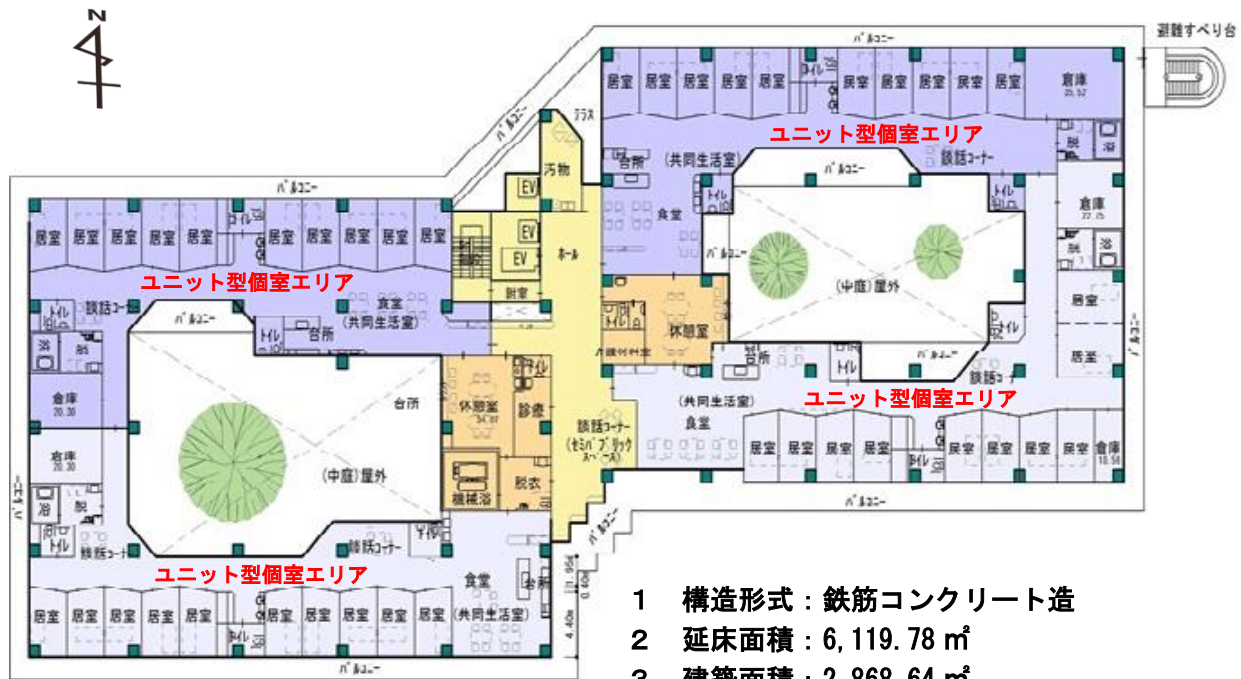
カーテンボックス木材料 1 階分納品（愛知県認証材）



杉羽目板（不燃）1 階分納品（愛知県産）







3階 平面図

- 1 構造形式：鉄筋コンクリート造
- 2 延床面積：6,119.78㎡
- 3 建築面積：2,868.64㎡
- 4 敷地面積 10,145㎡
- 5 階数：地上3階建て
- 6 特別養護老人ホーム（定員）従来型多床室40名  
ユニット型個室60名
- 7 老人短期入所施設（定員） ユニット型個室20名

北側立面図

南側立面図

あいちの森とみどり  
マスコットキャラクター



森ずきんちゃん

この施設は、あいち森と緑づくり事業の「木の香る都市（まち）づくり事業」を活用し、「あいち認証材」として証明された愛知県産の木材（杉・桧）をふれあい広場及び喫茶コーナー、各階廊下などに多く使用することで、入所者様の毎日生活する場、人生の終の棲家として温かみや木の持つ魅力（断熱性・保湿性・紫外線を吸収）を感じながら暮らしていただけの施設として、また入所者様を訪ねるご家族様、更にはそこで働く方々等に優しさを感じていただける施設となります。

特に、ふれあい広場の壁には桧、天井には杉の斜めルーバーを取り入れることにより室内に広がりとおしなやかな雰囲気演出します。



手入れの遅れた  
人工林



人工林の間伐

利用されなくなった  
里山林



里山林の整備



花粉の少ない苗木の植栽

# あいち Forest & green 森と緑 づくり事業

山から街まで緑豊かな愛知をめざして



都市の緑化



環境活動・学習等への支援



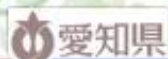
県産木材利用への支援

緑が少ない  
生活環境

私たちの暮らしを支えてくれている森や緑を健全な状態で将来に引き継ぐため、

「あいち森と緑づくり税」により、

森林や里山林、都市の緑を整備・保全するなど様々な取り組みを進めています。



あいちの森とみどり  
マスコットキャラクター

森ずきんちゃん

