

(仮称)第6特別養護老人ホーム新築工事の進捗状況

(令和3年11月8日更新)

(仮称)第6特別養護老人ホーム新築工事業

毎月の特別養護老人ホーム新築工事の進捗状況をお知らせします。
工事期間中は、ご不便やご迷惑をおかけ致しますが、皆様のご理解とご協力をよろしくお願い致します。



令和3年10月の工事進捗状況



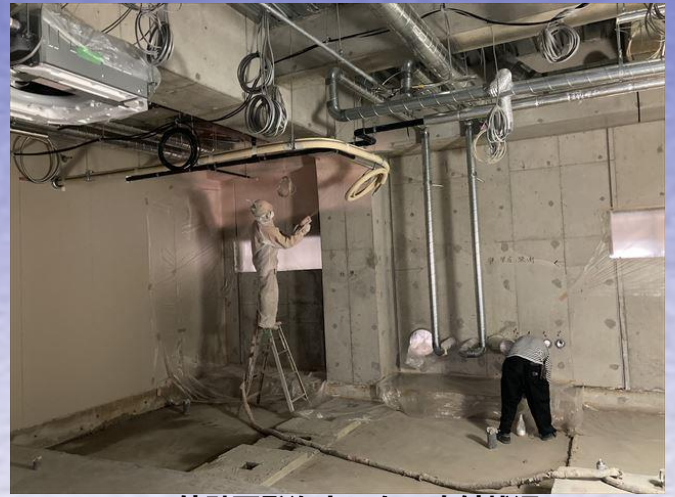
正面付近（北側）



裏側付近（南西側）



屋上階段室、機械基礎型枠組立状況



1F 外壁面発泡ウレタン吹付状況



1F 外壁発泡ウレタン吹付完了状況、設備天井内配管状況近



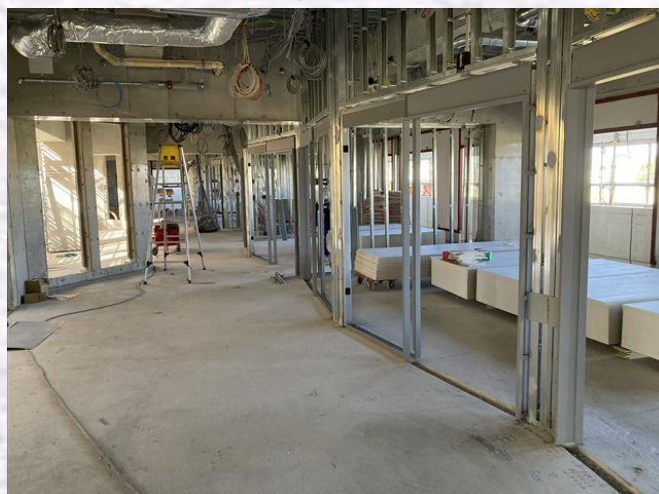
2F 外壁 ALC 建込み状況



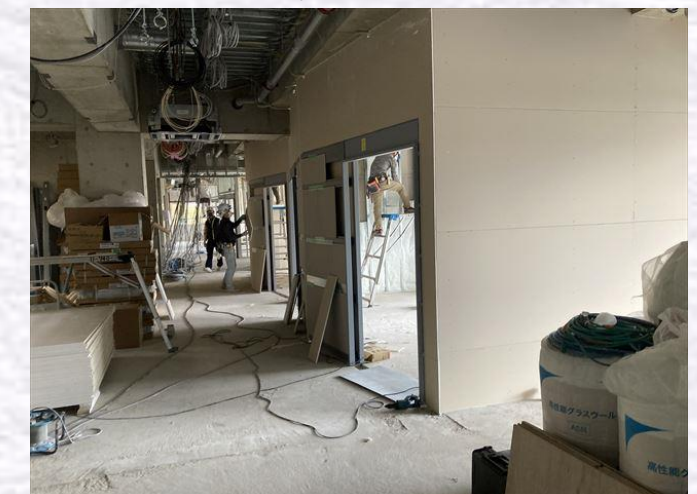
エントランス立上りコンクリート打設状況



エントランス立上りコンクリート金罫押え



2F 耐火壁軽量間仕切組立



2F 耐火壁ボード貼り



3F 外壁 A L C 建込み



屋上 アスファルト防水施工状況



2F 耐火間仕切下地完了軽量サッシ枠取付状況



エレベーター据付工事



1F 多床室 壁・天井下地組状況



1階 F 天井下地組状況



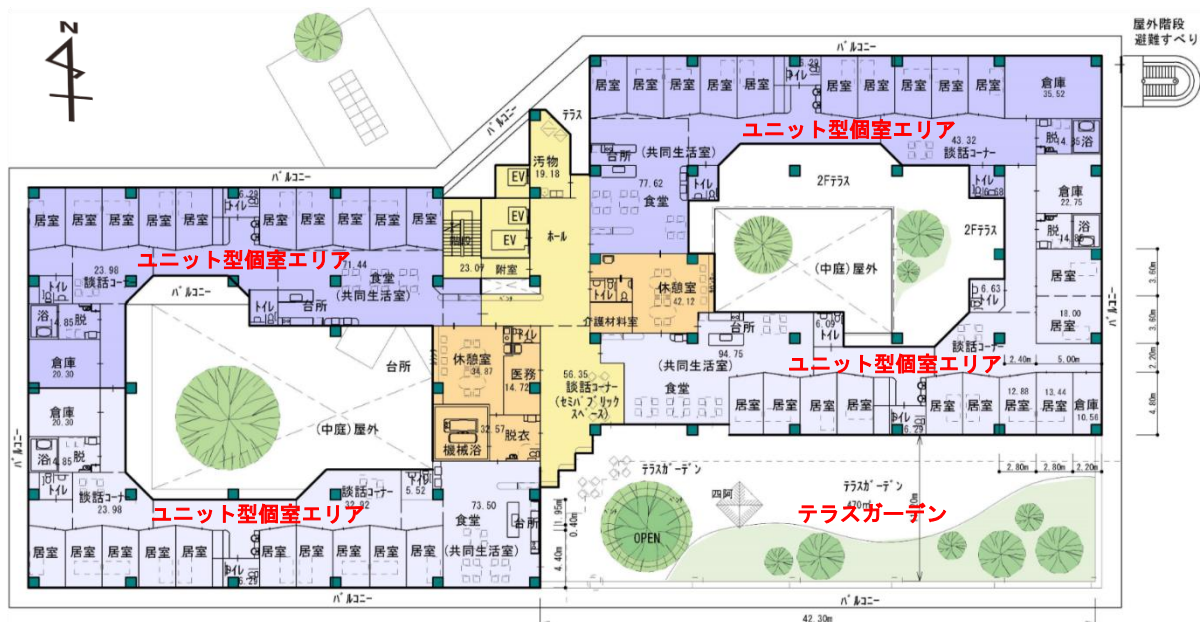
1F 多目的室天井杯設備配管 レール取付状況



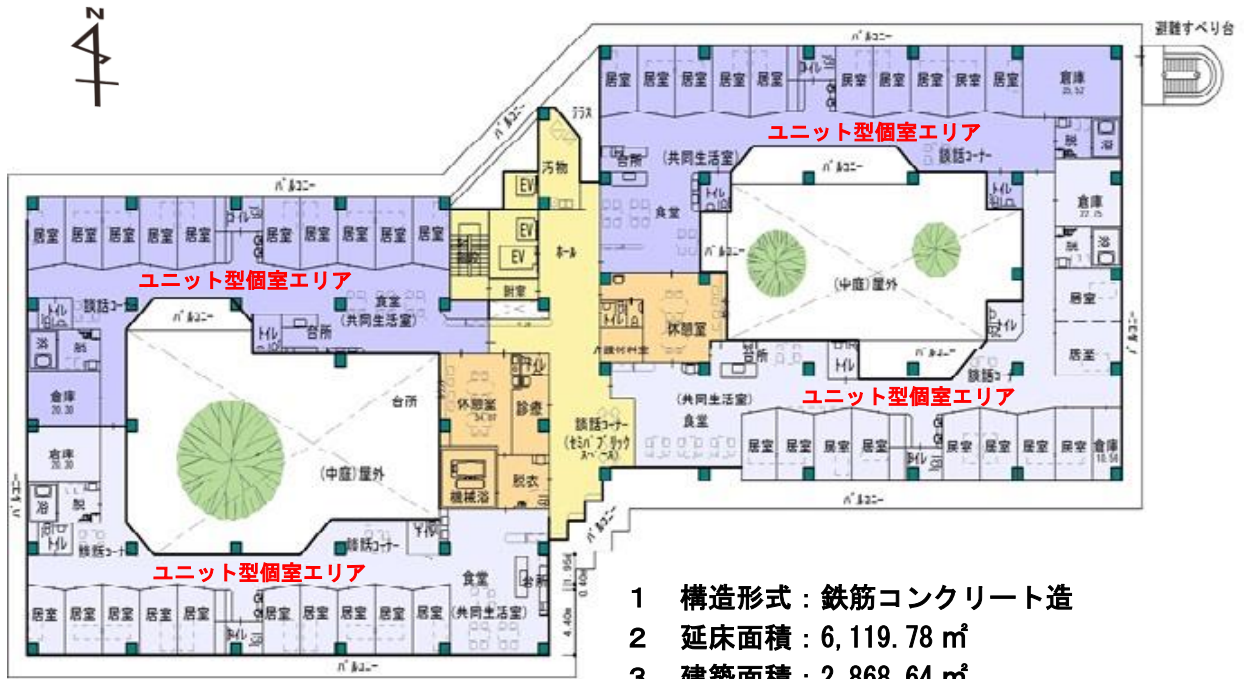
1F 厨房排水ピット枠取付



1階 平面図



2階 平面図



3階 平面図

- 1 構造形式：鉄筋コンクリート造
- 2 延床面積：6,119.78㎡
- 3 建築面積：2,868.64㎡
- 4 敷地面積 10,145㎡
- 5 階数：地上3階建て
- 6 特別養護老人ホーム（定員）従来型多床室40名
ユニット型個室60名
- 7 老人短期入所施設（定員）ユニット型個室20名



北側立面図



南側立面図

あいちの森とみどり
マスコットキャラクター



森ずきんちゃん

この施設は、あいち森と緑づくり事業の「木の香る都市（まち）づくり事業」を活用し、「あいち認証材」として証明された愛知県産の木材（杉・桧）をふれあい広場及び喫茶コーナー、各階廊下などに多く使用することで、入所者様の毎日生活する場、人生の終の棲家として温かみや木の持つ魅力（断熱性・保湿性・紫外線を吸収）を感じながら暮らしていただけの施設として、また入所者様を訪ねるご家族様、更にはそこで働く方々等に優しさを感じていただける施設となります。

特に、ふれあい広場の壁には桧、天井には杉の斜めルーバーを取り入れることにより室内に広がりとおしなやかな雰囲気演出します。

手入れの遅れた
人工林



人工林の間伐

利用されなくなった
里山林



里山林の整備



花粉の少ない苗木の植栽

あいち
Forest & green
森と緑
づくり事業

山から街まで緑豊かな愛知をめざして



都市の緑化



県産木材利用への支援



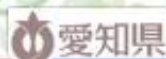
環境活動・学習等への支援

緑が少ない
生活環境

私たちの暮らしを支えてくれている森や緑を健全な状態で将来に引き継ぐため、

「あいち森と緑づくり税」により、

森林や里山林、都市の緑を整備・保全するなど様々な取り組みを進めています。



あいちの森とみどり
マスコットキャラクター

森ずきんちゃん

