

(仮称)第6特別養護老人ホーム新築工事の進捗状況

(令和3年7月7日更新)

(仮称)第6特別養護老人ホーム新築工事業

毎月の特別養護老人ホーム新築工事の進捗状況をお知らせします。
工事期間中は、ご不便やご迷惑をおかけ致しますが、皆様のご理解とご協力をよろしくお願い致します。



令和3年6月の現場状況（工事中）土間配筋・柱 壁型枠・梁スラブ

7月2日撮影





6月20日撮影



6月10日撮影

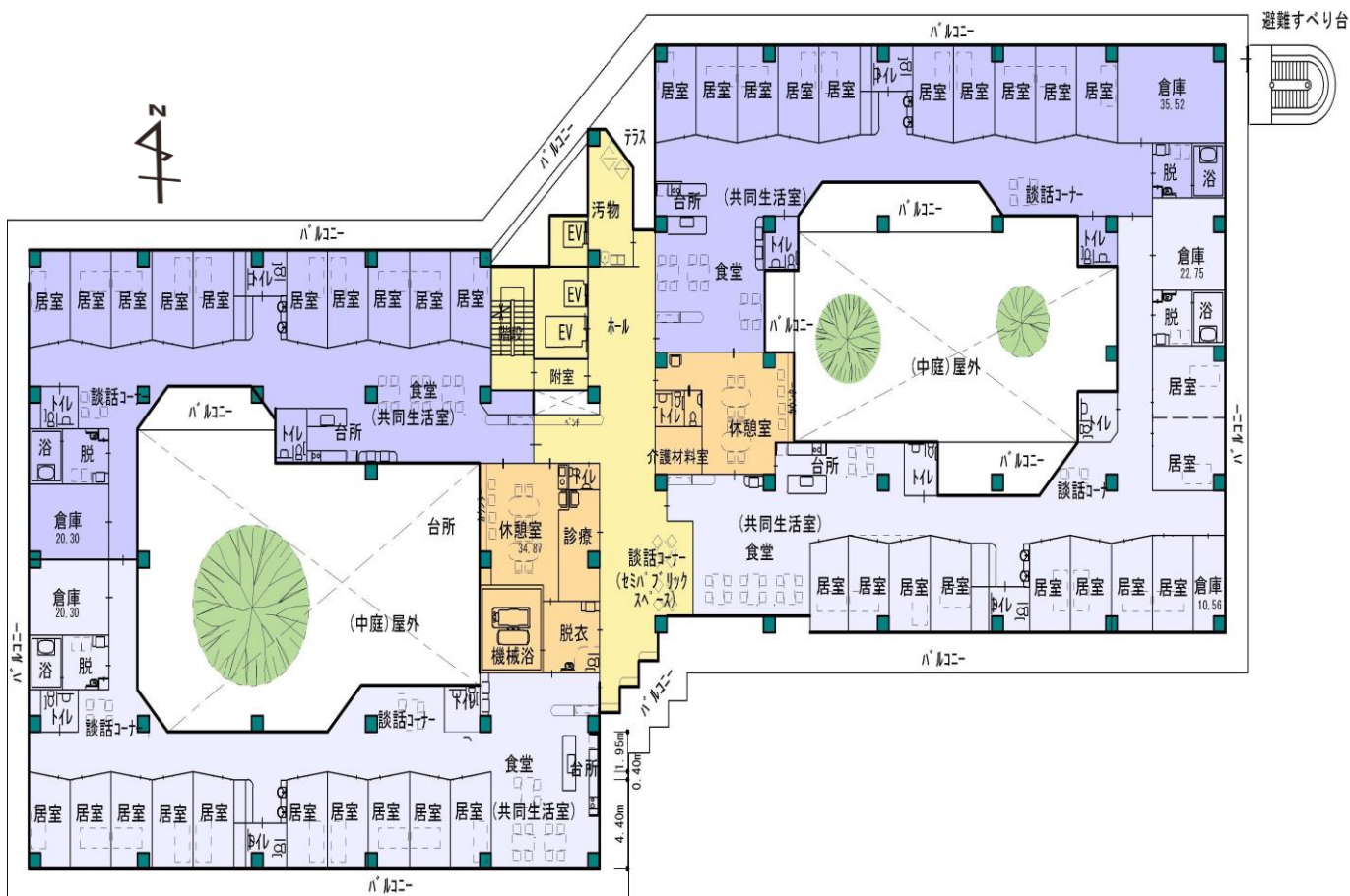




1階 平面図



2階 平面図



3階 平面図



北側立面図



南側立面図