

(仮称)第6特別養護老人ホーム新築工事の進捗状況

(令和3年6月1日更新)

(仮称)第6特別養護老人ホーム新築工事業

毎月の特別養護老人ホーム新築工事の進捗状況をお知らせします。
工事期間中は、ご不便やご迷惑をおかけ致しますが、皆様のご理解とご協力をよろしくお願い致します。



令和3年5月の現場状況（土間配筋・埋戻し・砕石・砂敷き工事中）

5月26日撮影 土間配筋埋戻し・砕石・砂敷き工事風景





5月13日撮影



令和3年4月の現場状況（基礎配筋工事・擁壁工事）



令和3年3月の現場状況（基礎掘削工事・擁壁工事）



基礎掘削工



西側擁壁・仮囲

令和3年2月の現場状況（杭工事）



令和3年1月の現場状況（地盤改良工事）

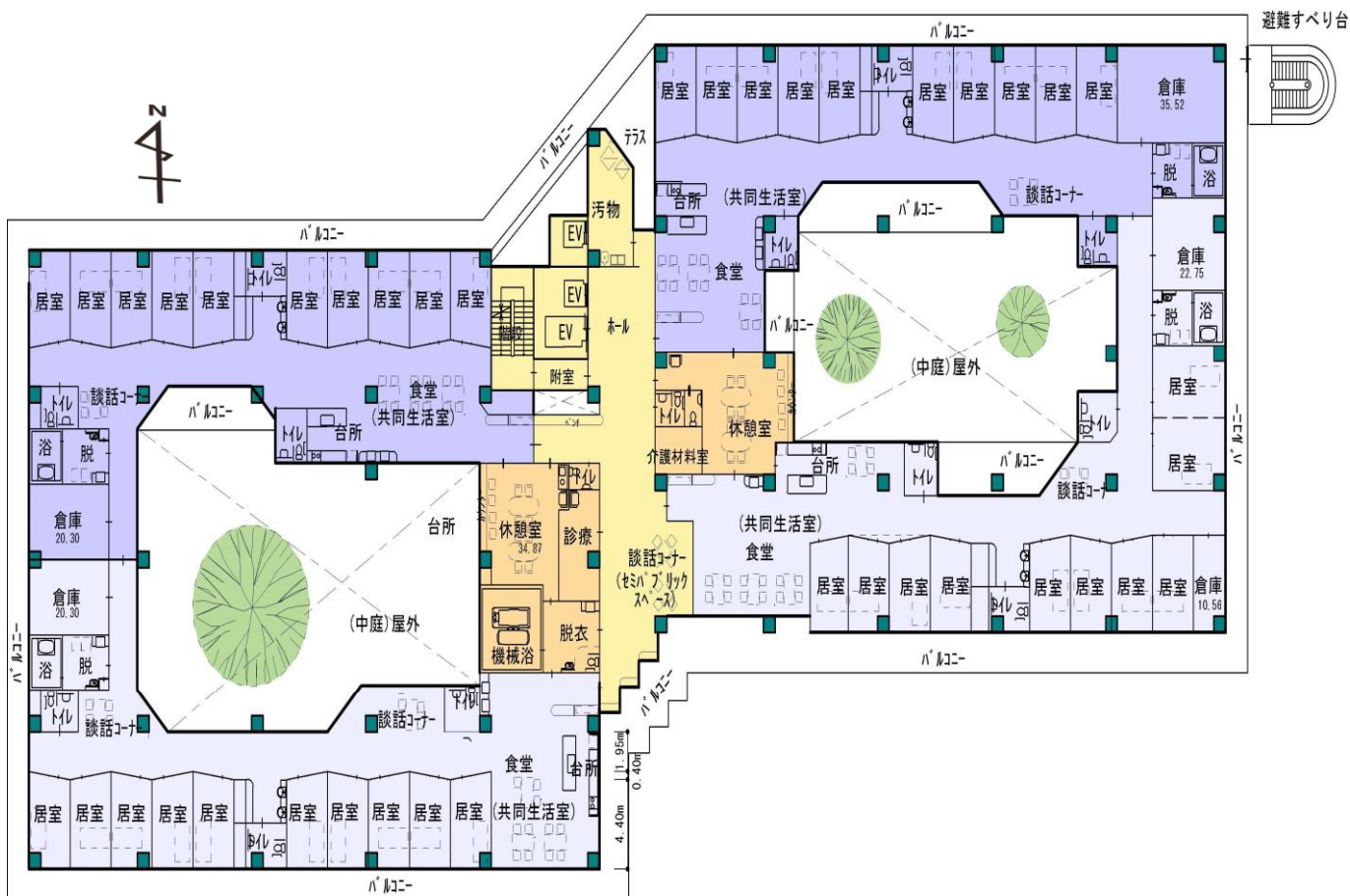




1階 平面図



2階 平面図



3階 平面図



北側立面図



南側立面図