

障害者グループホーム新築工事の進捗状況

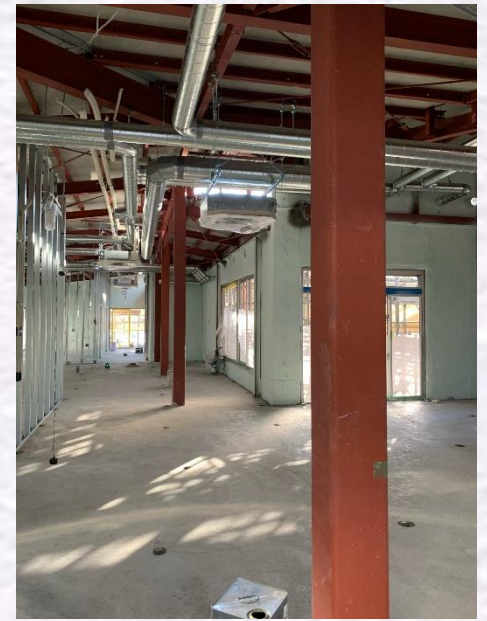
(令和3年2月15日更新)

障害者日中サービス支援型グループホーム新築工事業

毎月の障害者グループホーム新築工事の進捗状況をお知らせします。
工事期間中は、ご不便やご迷惑をおかけ致しますが、皆様のご理解とご協力をよろしくお願い致します。



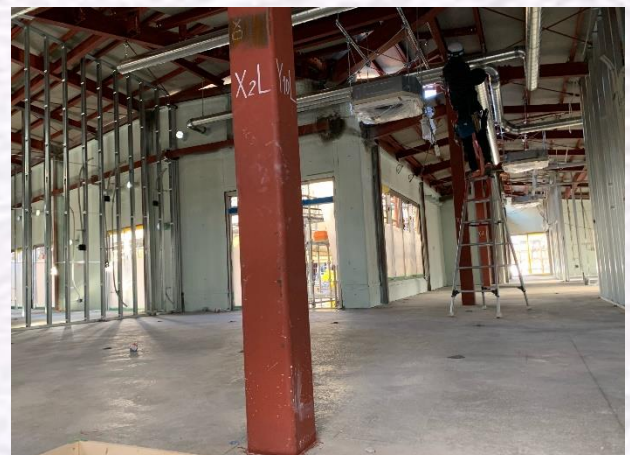
令和3年2月中旬の現場状況（屋根・外壁・サッシ・間仕切り工事風景）



2.10 撮影（入所者用東側玄関工事風景）（建物内東側間仕切り工事風景）（建物内東側より中庭側内壁風景）



（建物内西側間仕切り工事風景）



（建物内西側より中庭側内壁風景）



2.12 撮影 (サッシ工事完了)



2.12 撮影 (屋根工事風景)



2.4 撮影 (サッシ枠工事風景)



2.5 撮影 (屋根工事風景)



2.1 撮影 (屋根・外壁・サッシ工事風景)



令和3年1月の現場状況（鉄骨建方完了・屋根・外壁の工事風景）



1.28 撮影（屋根・外壁工事風景）



1.25 撮影（屋根・外壁工事始まる）



1.6 撮影（鉄骨建方完了）

令和2年12月の現場状況（基礎工事完了）



12.16 撮影（基礎工事完了）



12.8 撮影（基礎配筋工事完了）