

(仮称)第6特別養護老人ホーム新築工事の進捗状況

(令和3年5月7日更新)

(仮称)第6特別養護老人ホーム新築工事業

毎月の特別養護老人ホーム新築工事の進捗状況をお知らせします。
工事期間中は、ご不便やご迷惑をおかけ致しますが、皆様のご理解とご協力をよろしくお願い致します。



令和3年4月の現場状況（基礎配筋工事・擁壁工事）



西側基礎工事完了



中央及び東側基礎工事



南側擁壁・仮囲い工事完了



西側基礎配筋工事



南西角側擁壁工事



南側擁壁工事完了



西側基礎配筋工事



南側擁壁工事

令和3年3月の現場状況（基礎掘削工事・擁壁工）



基礎掘削工



西側擁壁・仮囲

令和3年2月の現場状況（杭工事）



令和3年1月の現場状況（地盤改良工事）

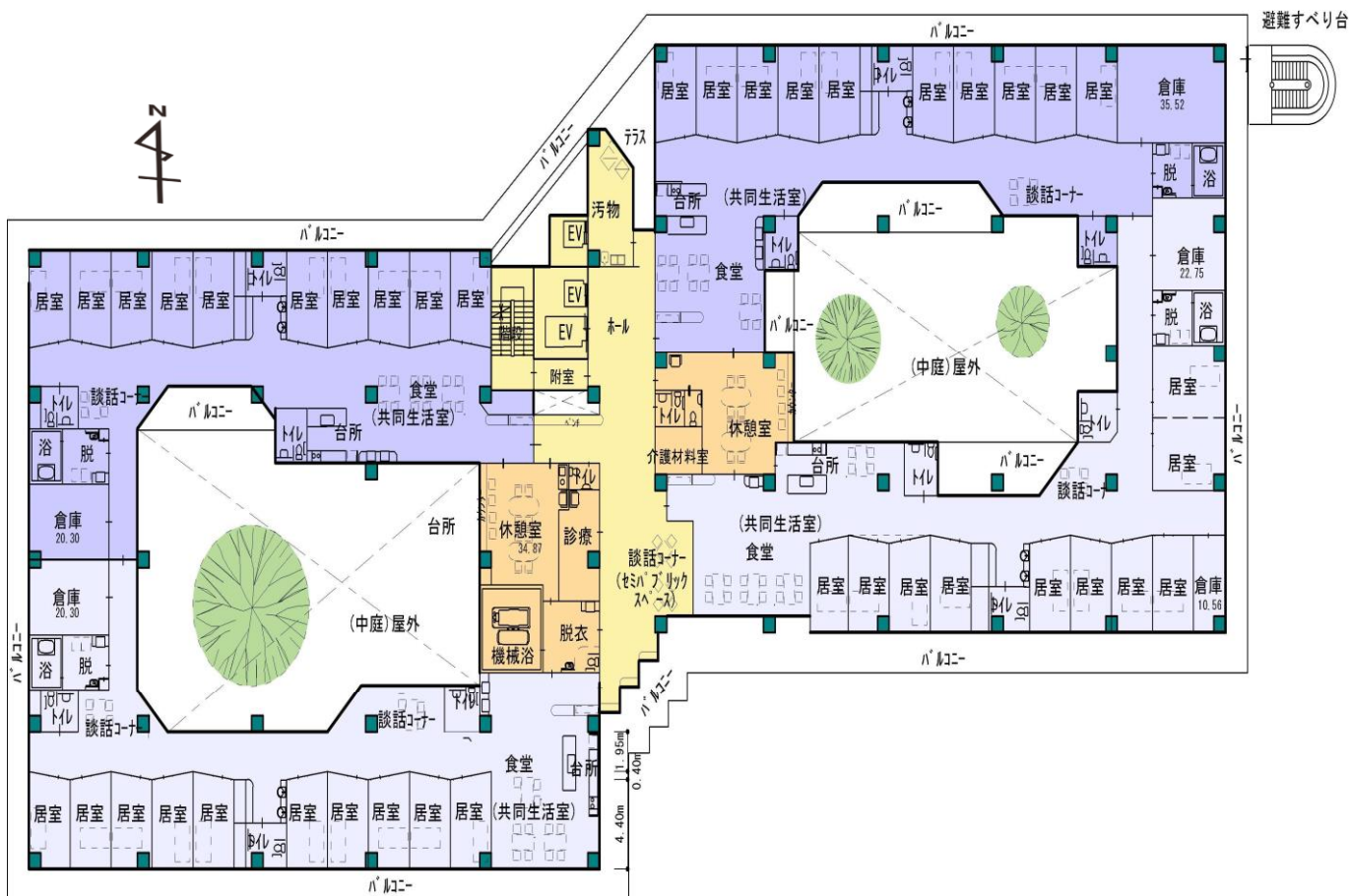




1階 平面図



2階 平面図



3階 平面図



北側立面図



南側立面図