

特別養護老人ホーム

平安の里



社会福祉法人 西春日井福祉会

あなたが
平和で安心していただけますように
いつも笑顔と優しい心で
あなたの
気持ちを大切にします。

特別養護老人ホームの居住スペースであるユニットでは利用者様の生活リズムを尊重し、自宅での生活を意識した環境を確保し、台所では利用者様と一緒に炊事を行い、お風呂場には、おひとりおひとりの状態に合せた浴槽を設け、居間には温もりが感じられるよう土壁、木の家具をご用意しました。

ユニットの名称は日本古来の自然を意識して各フロアのテーマを「花」「鳥」「風」「月」と設定し、清須市、北名古屋市、豊山町の木や花の名前もユニットに付けて、親しんでいただけるようにしております。また、ユニット型個室で一部のご夫妻等で生活していただけるようお二人部屋も用意しております。

各フロアの交流スペースは、ご家族や友人の方がお越しの際の交流の場、だんらんの場としてご利用いただけます。また、1階には喫茶コーナーもあり、お互い顔見知りや、仲の良いご利用者様同士が談笑する場としても、ご利用いただけます。

屋上とデイサービスセンターに緑の庭園を設け、園芸活動を通して四季折々の自然を身近に感じる場所としております。天気の良い日には日の光を浴びながら自然と触れ合う場としてもご利用いただけます。

環境対策として電力を抑制し中庭から、ユニット内部へ光を取り入れ、昼間の共有空間の照明使用を抑えます。

また水資源を有効利用するため、井戸水をトイレや植栽に使用し、非常時の飲料水としても利用します。

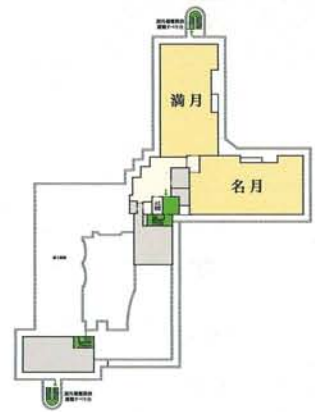
フロア紹介

4階 平面図

ユニット「満月」

ユニット「名月」

屋上庭園



3階 平面図

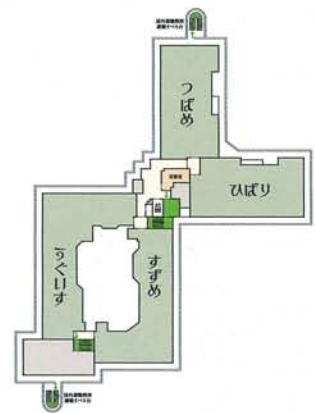
ユニット「すずめ」

ユニット「うぐいす」

ユニット「つばめ」

ユニット「ひばり」

医務室



2階 平面図

ユニット「さくら」

ユニット「はなみずき」

ユニット「つつじ」

ユニット「さざんか」

機械浴室

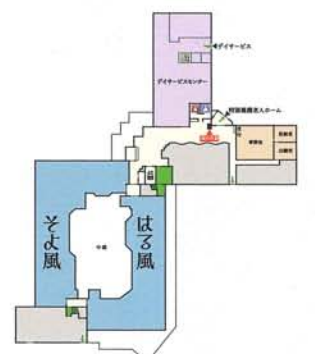


1階 平面図

ユニット「はる風」

ユニット「そよ風」

デイサービスセンター
事務室



共有エリア



オープン喫茶



1階庭園



屋上庭園

特別養護老人ホーム・ショートステイ



共同生活室



居室（個室）

◎入所対象者

- ・介護保険要介護度 3～5 と判定された方。
- ・伝染性疾患のない方。
- ・入院加療が必要でない方。
- ・ショートステイは介護保険要介護度 1～5 及び要支援と判定された方。

◎入所手続き

- ・当法人の入所申込書及び介護保険被保険者証、印鑑

◎利用料

- ・介護報酬の 1 割と住居費、食費等が必要になります。

デイサービスセンター



デイ・ルーム



ひのき風呂

◎利用対象者

- ・介護保険要介護度 1～5 及び要支援と判定された方。
- ・伝染性疾患のない方。
- ・入院加療が必要でない方。

◎利用手続き

- ・担当の介護支援専門員に相談のうえ、お申込みください。

◎利用料

- ・介護報酬の 1 割と食費等が必要になります。

施設概要

所在地 〒452-0962 愛知県清須市春日新町 95 番地

連絡先 TEL (052) 401-0333 / FAX (052) 401-0444

事業内容

- 特別養護老人ホーム (小規模生活単位型) 定員 96 名 (指定番号 2377300294)
- 短期入所生活介護事業 (小規模生活単位型) 定員 30 名 (指定番号 2377300286)
- 老人デイサービスセンター 定員 30 名 (指定番号 2377300278)

交通機関

- ① JR東海道本線「清洲駅」下車、東へ徒歩約 20 分
- ② 東海道交通事業城北線「尾張星の宮駅」下車、北へ徒歩約 20 分
- ③ 名古屋市営バス「平田住宅」下車、西へ徒歩約 15 分

建物規模

【構造】 鉄筋コンクリート造 地上 4 階	建設費	1,670,000,000 円
【建物面積】 2,012.19 ㎡	用地費	432,785,000 円
【延床面積】 6,076.72 ㎡		
【敷地面積】 5,532.14 ㎡		



社会福祉法人

西春日井福祉会

〒452-0962 愛知県清須市春日新町 95 番地
TEL (052) 408-0515 / FAX (052) 408-5515

ホームページ

西春日井福祉会

検索

<http://care-net.biz/23/nishikasugai/>



平安の里
facebook

