

おわりちゅうぶ ふくしのもり

尾張中部福祉の杜



「障害者支援施設 尾張中部福祉の杜」は、尾張中部福祉圏域（清須市・北名古屋市・豊山町）の広域障害者施設として2市1町が共同で計画し、社会福祉法人西春日井福祉会が運営するものです。施設入所支援部門（知的）、日中活動支援部門（知的・身体）、地域生活支援部門があります。



社会福祉法人 西春日井福祉会

基本理念

「ただ人として 自分らしく生きる」

人は誰も社会の中で、人とのかかわりの中で生きています。障害を持つ人も持たない人も、自分の生きる力や形に合わせた自分らしい自分のあり方・自己実現をめざして生きています。

地域で暮らす・施設で暮らすにかかわらず、尾張中部福祉の杜の主体者は利用者本人です。私たちは利用者を取り巻くあらゆる環境—生活環境・人間関係・地域環境・支援技術などを整備して、利用者の自己実現のための支援のあり方を追求します。

それが尾張中部福祉の杜の存在意義であり、私たちもまた支援者としての自己実現をめざす道であると信じます。

施設入所支援部門 杜のはうす

10人1グループで生活する全個室ユニット型です。一つのユニットには玄関・リビング・ダイニングキッチン・トイレ・風呂等があり、少し大きめの10LDK一戸建ての雰囲気です。



《居室》 ひとりの時間をゆっくり過ごせる自分だけの空間です。



《キッチン》 飲み物やおやつを作ったり、休日は調理も行います。



《洗濯》 そうじ・洗濯も、自分でできる事は自分で行ないます。



《余暇》 週末には買い物や喫茶、行楽などの外出もしています。

地域生活支援部門 杜の風

《地域生活支援センター「杜の風」》

障害を持つ方やご家族の皆さんからの相談を受けています。〔来所・電話・訪問〕

障害福祉サービス制度の理解や利用方法だけでなく、療育や子育て、家での過ごし方や外出の事など、総合的に考え解決のお手伝いをしています。

《尾張中部ヘルパーセンター「わかば」》

居宅介護・移動支援など、地域生活を支援するヘルパーを派遣します。

《施設開放》

交流ホールは、障害関係者地域一般の方の会議やサークル活動等、非営利活動にご利用できます。

日中活動支援部門 杜のわーくす

障害を持つ方が家庭や入所施設から通所して、日中活動に取り組んでいます。

◆ 知的障害の方の活動の場です

<かしのき>



午前には音楽・歩行活動、午後は個々に合わせた作業活動などを行っています。

<はなみずき>



さをり織り・刺繍・ビーズ、ネジ袋詰め・菓子箱組立てなど軽作業を行っています。

<<すのき>



野菜の袋詰め、花や野菜の苗を育てる園芸作業などを行っています。

◆ 身体障害の方の活動の場です

<もちのき>



午前には入浴・創作活動、午後は散歩やカラオケなど、好みの活動を行っています。

◆ 希望者の選択活動です

<陶芸 杜の工房>



素焼きの味のあるオリジナルな鉢作り、陶板など創作活動を行っています。

西春日井地域 福祉の店

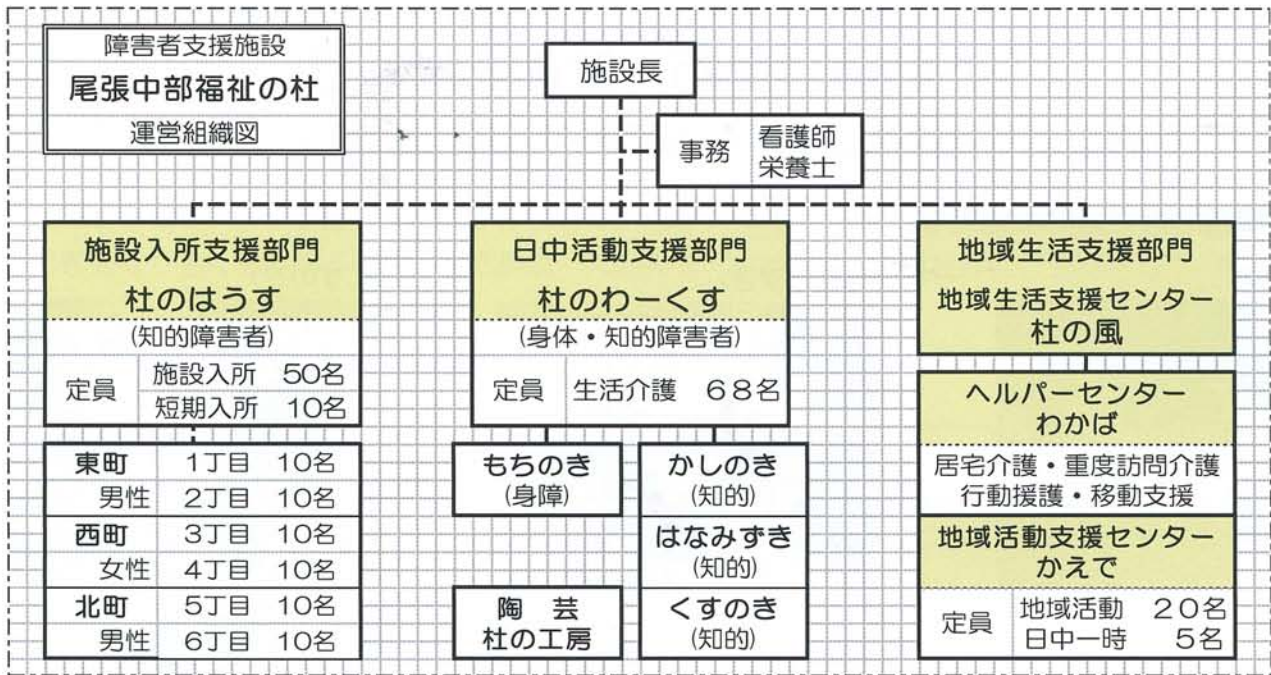


圏域 7 障害者施設が毎月 6 日間、アピタ名古屋空港店で製品を販売しています。

喫茶ギャラリーこもれび



福祉の杜入口で地域の障害者施設の製品販売、福祉情報を発信する喫茶店です。



◆施設の沿革

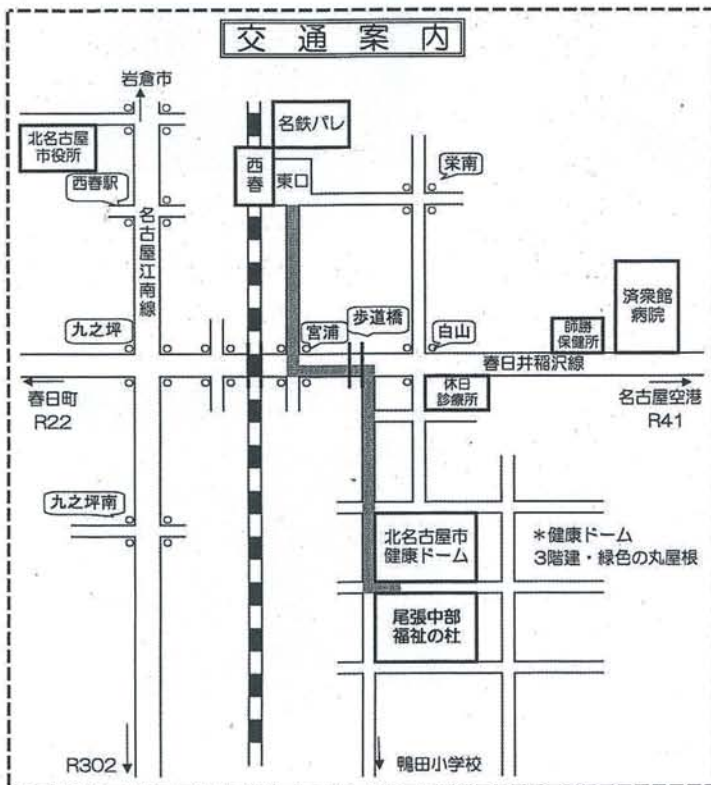
- 平成 15 年 7 月 郡町村会「障害者施設整備検討プロジェクト会議」報告
- 平成 16 年 4 月 法人 障害者施設準備室 設置
「基本設計ワークショップ」報告
- 平成 17 年 10 月 建設工事着工
- 平成 19 年 1 月 竣工
- 平成 19 年 4 月 事業開始
- 平成 24 年 4 月 生活介護定員 68 名に増員
自立訓練廃止

◆施設概要

- 敷地面積 10,840 m²
- 建物延面積 4,627 m²
- 建物構造 耐火鉄骨 2 階建

◆交通のご案内

名鉄犬山線「西春」駅南東へ 1Km 徒歩 15 分
 名鉄バス空港線「九之坪北」南へ 500m



社会福祉法人 西春日井福祉会

〒452-0962

愛知県清須市春日新町 95 番地

電話 052 - 408 - 0515 (代)

FAX 052 - 408 - 5515

障害者支援施設 尾張中部福祉の杜

〒481-0041

愛知県北名古屋市九之坪笹塚 2 2 番地

電話 0568 - 22 - 1123 (代)

FAX 0568 - 26 - 4455

*当施設では、個人情報の保護に積極的に取り組んでいます。